

# JALPAK



Japan Productivity Center  
サービス産業  
生産性協議会  
No.1  
Productivity & Innovation For Growth

ジャルパックは、サービス産業生産性協議会  
が実施する2019年度JCSI旅行業種で、  
顧客満足度をはじめ6指標  
すべて第1位を獲得いたしました。

## 10月からの旅

### 2021.10/1 ▶ 2022.3/30

福岡・北九州・大分・長崎・熊本・  
宮崎・鹿児島・沖縄発

お申し込みは出発日の前日から起算して7日前まで承ります。  
※ご予約可能な期間・ご予約開始日は旅行会社へお問い合わせください。

日本航空は東京ディズニーランド®・東京ディズニーシー®のオフィシャルエアラインです。



# JALで行く

# 東京ディズニーリゾート®



◀デジタル  
パンフレットが  
ご覧いただけます。

オフィシャルスポンサー JAL だけのわくわくポイントがいっぱい!

**JALパック**  
ならでは!



コインケース付き  
パスケース ▶P.3



レジャー  
シート ▶P.4

2021年春オープン!

東京ディズニーランド®  
ファンタジーランド・  
フォレストシアター  
鑑賞券プレゼント!

▶P.2

©Disney

往復無料送迎バス  
JALハピネスライナー  
▶P.1



©Disney





オフィシャルスポンサー **JAL** だけの

# わくわくポイント



**JAPAN AIRLINES**

日本航空は東京ディズニーランド®・東京ディズニーシー®のオフィシャルエアラインです。

JALだけ!!  
**1**

羽田空港⇄東京ディズニーリゾート®

## 往復無料送迎バス JALハピネスライナー

◆設定期間：2021年10月1日～2022年3月31日

利用日にて予約

お客さまの安心・安全のため、バス車内の消毒液の設置、乗務員のマスク着用、換気、座席間隔を空けた着席のお願いなど、新型コロナウイルス感染症防止対策を実施し運行いたします。お客さまにおかれましても、ご乗車の際は、マスクの着用や検温、手指の消毒などご協力をお願いいたします。車内での飲食はご遠慮ください。なお、乗車前の検温で体温が37.5度以上の方はご乗車をお断りさせていただきます。

※実物は写真と異なる場合があります。



バス車内  
Wi-Fi無料!!

©Disney

### 運行スケジュール

往路(降車場所)	1号車		3号車		5号車		7号車		9号車		11号車		13号車		15号車		17号車			
	発	着	発	着	発	着	発	着	発	着	発	着	発	着	発	着	発	着		
羽田空港(乗車)	8:30		9:00		9:30		10:00		10:30		11:00		11:30		12:15		13:00			
↓																				
東京ディズニーランド		9:10		9:40		10:10		10:40		11:10		11:40		12:10		12:55		13:40		
東京ディズニーシー		9:16		9:46		10:16		10:46		11:16		11:46		12:16		13:01		13:46		
復路(乗車場所)	2号車		4号車		6号車		8号車		10号車		12号車		14号車		16号車		18号車		20号車	
	発	着	発	着	発	着	発	着	発	着	発	着	発	着	発	着	発	着	発	着
東京ディズニーランド®ホテル		11:45																		
東京ベイ舞浜ホテル ファーストリゾート		11:50																		
東京ベイ舞浜ホテル		11:52																		
グランドニッコー東京ベイ 舞浜		11:55																		
シェトングランデトール・キーベイホテル		11:59																		
ホテルオークラ東京ベイ		12:02																		
ヒルトン東京ベイ		12:05																		
ディズニーアンパサダー®ホテル		12:12																		
東京ディズニーシーホテルミラコスタ®		12:16																		
東京ディズニーランド		12:30		13:45		14:30		15:30		15:45		16:15		16:45		17:30		17:45		18:15
東京ディズニーシー		12:40		13:55		14:40		15:40		15:55		16:25		16:55		17:40		17:55		18:25
↓																				
羽田空港(降車)		13:25		14:40		15:25		16:25		16:40		17:10		17:40		18:25		18:40		19:10

旅行会社の皆さまへ

オプションプランにてご予約ください。[高年齢] 3歳以上 往路:NG1101C(限定) 復路:NG1102C(限定)

※JALハピネスライナーの増車は、予約状況に応じた不定期運行です。たびJALの空き状況でご確認のうえご予約ください。 [たびJAL]

往路対象3便限定で特定日に実施!

毎月 8 9 13 25 日には JAL タカラトミー 抽選でプレゼント!

抽選に当たったお客さまへ、  
ディズニーモーターズプレゼント!  
キャラクターモチーフのかわいいトミカがもらえる!!



●上記プレゼントがあるJALハピネスライナーは、乗車時に発表いたします。事前にお伝えすることはできません。  
●プレゼントの種類は選ばせません。また、デザインは変更になる場合があります。  
提供:タカラトミー (写真左より) ドリフスターIII ミッキーカーズ/ポピンズ ミニーマウス

[バスのご利用に際して] ●最少催行人員1名 ●全席予約定員制・禁煙・自由席。バスに化粧室はありません。自由席ですが、予約状況によっては係員がお座席を指示させていただく場合があります。また混雑時には、補助席をご利用いただく場合があります。●満席の場合は予約をお受けできません。●ご利用便によってはご乗車いただけない場合があります。●航空機とバスとの接続時間は往路40分以上、復路50分以上必要です。道路事情により遅延する場合がありますので、余裕を持った号車をご予約ください。また、往路「手ぶらでEnjoyプラン(手荷物配送)」をご利用の場合、手荷物を預ける際混雑することがあります。特に繁忙期は宅配カウンターが大変混み合いますので、往路の航空機とバスとの接続時間は40分～1時間お取りください。  
●乗車場所・号車変更はできません。ただし、復路の乗車場所を東京ディズニーランドまたは東京ディズニーシーでご予約の場合は、ご予約済みの同一号車に限り、予約変更なしで、ご希望のパークよりご乗車できます。●JALハピネスライナーは定期に発出しますので乗車場所に出発時刻の5分前までにお集まりください。●車椅子は80cm×70cm×135cm/重さ20kg以内で手動式折りたたみ車椅子・横倒しができるものは搭載可能ですので、ご予約時にお申し出ください。それ以外の仕様・サイズにつきましては旅行会社にお問い合わせください。●運行スケジュールは変更になる場合があります。変更の場合は事前にご案内いたします。●お客さまのご都合や航空機の遅延などでバス出発時刻に間に合わない場合および交通渋滞や悪天候などでバスが遅延・運休した場合は、目的地までの交通の手配および交通費はお客さまのご負担となります。●予約状況により増車をする場合、上記写真の特別塗装車ではありません。ご予約の際にご確認ください。●整備などの事情により特別塗装車でない場合または運休する場合があります。●バス乗車中はシートベルトの着用にご協力をお願いいたします。●(貸切バス会社名)東京空港交通

※写真はすべてイメージです。

### 空港リムジンバス

往復利用可能!

羽田空港⇄東京ディズニーリゾート(新浦安エリアは除く)全便無料でご利用いただけます!

◆設定期間：2021年10月1日～2022年3月31日 利用日にて予約

[バスのご利用に際して] ●最少催行人員1名 ●全席禁煙 ●航空機とバスとの接続時間は50分以上必要です。往路「手ぶらでEnjoyプラン(手荷物配送)」をご利用の場合、手荷物を預ける際混雑することがあります。バスの予約時刻には十分ご注意ください。●復路はディズニーホテル(デラックスタイプ)、オフィシャルホテル発のみリムジンバス予約センターまたはホテルにて、お客さまご自身で乗車時刻をご予約ください。東京ディズニーランド、東京ディズニーシー発は事前予約ができませんので、お時間に余裕を持って当日各バス停にお越しください。満席の場合はご乗車できません。●ほかのお客さまと混乗です。また、補助席をご利用いただく場合があります。●車椅子は72cm×58cm×110cm/重さ30kg以内で手動式折りたたみ車椅子・横倒しができるものは搭載可能ですので、ご予約時にお申し出ください。●往路は乗車時、復路は降車時にバス係員へ「バス利用券」をご提出ください。●東京空港交通、京浜急行バス、京成バス、東京ベイシティ交通、リムジンバスセンターサービスの5社共同運行です。

旅行会社の皆さまへ

オプションプランにてご予約ください。[高年齢] 3歳以上 往路:NG1103A(限定) 復路:NG1106A(限定) [たびJAL] [発券]

### 専用送迎車

取消料 A

羽田空港⇄舞浜・新浦安間の送迎ハイヤーをお客さま(グループ)ごとにご利用いただけます。

送迎ハイヤーもご用意!

◆設定期間：2021年10月1日～2022年3月31日 利用日にて予約

クラス	定員	搭載目安	代金(1台当たり/片道)		高年齢 (限定) 往路□=5/復路□=9
			往路	復路	
セダン	4名	3名様+スーツケース2個	32,000円	31,000円	NG110□A
ミニバン	6名	3名様+スーツケース3個または4名様+スーツケース2個	34,000円	33,000円	NG110□B
バン	9名	8名様+スーツケース8個	36,000円	36,000円	NG110□C

[専用送迎車のご利用に際して] ●配車可能時間は6:30～22:29 ●ご予約時に配車・降車場所をお選びください。羽田空港、JR舞浜駅、東京ディズニーランド、東京ディズニーシー、ご宿泊ホテルよりいずれか。●リクエストでのお預かりです。確認後申し込み旅行会社より回答いたします。●車種の指定はできません。●禁煙車です。●羽田空港発(往路)は飛行機の到着時間に合わせて配車いたします。●羽田空港行き(復路)は飛行機の出発時間の2時間前にお選びの配車場所にお迎えにあがります。復路のお迎え時間の変更をご希望される方はご予約時にお申し出ください。●搭載可能な車椅子のサイズは高さ86cm/幅63cm/奥行100cm/重さ15kg以内です(手動式折りたたみ車椅子の場合)。搭載する場合はご予約時にお申し出ください。電動式車椅子などそれ以外のサイズ・仕様につきましては、旅行会社にお問い合わせください。[代金に含まれるもの] 送迎代(走行料金・ガソリン代・高速道路料金代)、消費税等諸税

旅行会社の皆さまへ

オプションプランにてご予約ください。[高年齢] 上記 [たびJAL]





先着順!

滞在中  
1回

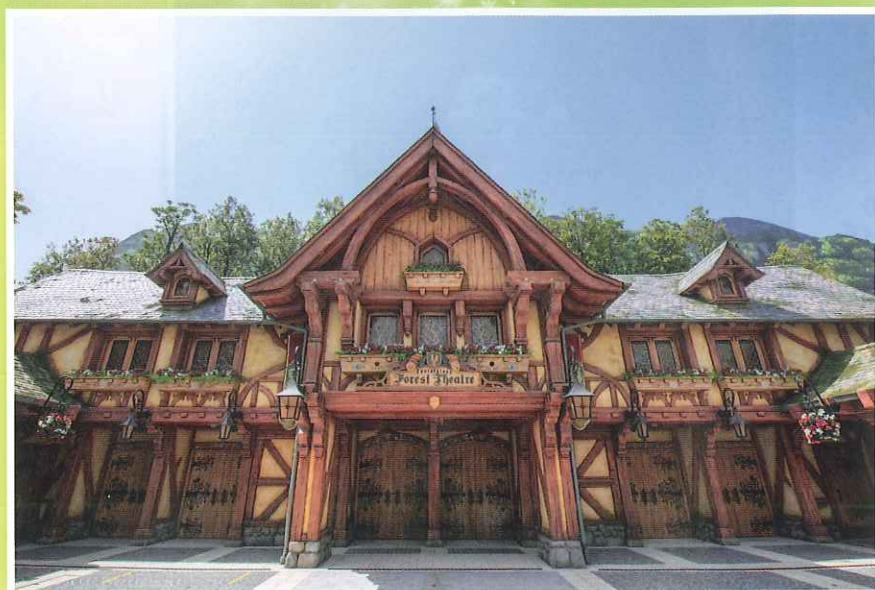
こども添い寝も対象

JALだけ!!  
2

# 東京ディズニーランド®

## ファンタジーランド・フォレストシアター 「ミッキーのマジカルミュージックワールド」 鑑賞券プレゼント

提供:  
日本航空



東京ディズニーランド®「ファンタジーランド・フォレストシアター」



ファンタジーランドの  
森のシアターで  
至極のエンターテイメントの  
世界へ。

New! 2021年4月1日スタート

東京ディズニーランド

「ミッキーのマジカルミュージックワールド」

ミッキーマウスをはじめディズニーの仲間たちが、

ダイナミックに変化するステージで

音楽やダンスなどの

ライブパフォーマンスを繰り広げるオリジナルショー。



(イメージ) ©Disney

**設定期間** 2021年10月1日～2022年3月31日 **利用日にて予約**

**場所** 東京ディズニーランド ファンタジーランド内ファンタジーランド・フォレストシアター

ご予約時に

**お好きな公演回** をお選びください。

初回公演は行程初日、ジャルパック設定の最終公演は行程最終日のお申し込みはできません。事前予約に加え、当日の受付が必要です。  
受付場所：メインストリート・ハウス

ファンタジーランド・フォレストシアターのご案内 ●事前予約制。4歳以上が予約が必要です(3歳以下のお子さまはひざ上での鑑賞)。車いすをご利用のお客様はご旅行お申し込み時にお申し出ください。車いすでご鑑賞いただける鑑賞席へご案内いたします(専用鑑賞席への同伴は鑑賞券をお持ちの1名様まで)。●東京ディズニーランドに入園されるお客様が対象です。●ご鑑賞には当日の受付が必須です。公演開始1時間前までに、メインストリート・ハウスのキャストに観覧券をお渡しください。●時間内に受付をお済ませにならなかった場合のご予約は取り消させていただきます。●休演日となる場合があります。公演日・公演時間は、お客様ご自身で東京ディズニーリゾート・オフィシャルウェブサイトまたは、当日パーク内にてご確認ください。●ショーメンテナンス等により、公演されない場合もあります。その場合は、ご予約の受付を中止させていただきます。●座席の指定や希望はお受けできません。ショースタート後の途中入場はご遠慮いただいておりますので、お早めにご入場ください。●混雑時はご案内までお待ちいただくことがあります。●当日、システム調整やパークの運営上の都合等によりショーが中止になった場合でも、当日の別の公演回、別日への振り替えはありません。また、他のアトラクションやショーへの振り替えもありません。●鑑賞券は、有償・無償を問わず、他人へ譲渡できません。

旅行会社の皆さまへ オプションプランにてご予約ください。【乗車】4歳以上・NG10525(限定) 【たびJAL】(発券)

JALパック

2



JALだけ!!  
3

東京ディズニーシー レビューショー ブロードウェイ・ミュージックシアター  
「ビッグバンドビート～ア・スペシャルトリート～」  
鑑賞券プレゼント

こども添い寝も対象

迫力あるスウィングジャズの演奏をバックに、リズムカルな歌やダンスが楽しめる  
ディズニーの仲間たちのエンターテイナーぶりをどうぞお楽しみに!

◆設定期間：2021年10月1日～2022年3月31日 **利用日にて予約**

東京ディズニーシー®

アメリカンウォーターフロント内  
ブロードウェイ・ミュージックシアター

提供：  
日本航空

ご予約時に

**好きな公演回** を  
お選びください。

なかでも  
ミッキーの  
ドラムプレイに  
注目!



©Disney (イメージ)

先着順!

滞在中  
1回

初回公演は行程初日、ジャルパック設定の最終公演は行程  
最終日のお申し込みはできません。事前予約に加え、当日  
の受付が必要です。受付場所：ゲストリレーション

ビッグバンドビートのご案内 ●事前予約制。4歳以上は予約が必要です(3歳以下のお子さまはひざ上での鑑賞)。車いすをご利用のお客様はご旅行お申し込み時にお申し出ください。車いすでご鑑賞いただける鑑賞席へご案内いたします(専用鑑賞席への同伴は鑑賞券をお持ちの1名様まで)。●東京ディズニーシーに入園されるお客様が対象です。●ご鑑賞には当日の受付が必須です。公演開始1時間前までに、ゲストリレーションのキャストに観光券をお渡しください。●時間内に受付をお済ませにならなかった場合のご予約は取り消させていただきます。●休演日となる場合があります。公演日・公演時間は、お客様ご自身で東京ディズニーリゾート・オフィシャルウェブサイトまたは、当日パーク内にてご確認ください。●ショーメンテナンス等により、公演されない場合もあります。その場合は、ご予約の受付を中止させていただきます。●座席の指定や希望はお受けできません。ショースタート後の途中入場はご遠慮いただいておりますので、お早めにご入場ください。●混雑時はご案内までお待ちいただくことがあります。●当日、システム調整やパークの運営上の都合等によりショーが中止になった場合でも、当日の別の公演回、別日への振り替えはありません。また、他のアトラクションやショーへの振り替えもありません。●鑑賞券は、有償・無償を問わず、他人へ譲渡できません。

旅行会社の皆さまへ | オプションプランにてご予約ください。 **観覧券** 4歳以上:NG1051S(限定) **たじJAL** (発券)

JALだけ!!  
4

「コインケース付きパスケース」  
プレゼント

JALパック  
オリジナルデザイン

こども添い寝も対象



(表)

(イメージ)©Disney



(イメージ)©Disney

(裏)

本体サイズ：  
幅約12.5cm×高さ約10cm×マチ約1cm

お1人様  
1個

ツアーデスク  
立ち寄り  
(お品物お渡し)

お渡し場所

初日の羽田空港1階到着ロビー  
手荷物受取所内  
「JALパックツアーデスク」

※実物は写真と異なる場合があります。 ※デザインは変更になる場合があります。 ※プレゼント内容は変更になる場合があります。



JALだけ!!  
5

# レジャーシートプレゼント

JALパック  
オリジナルデザイン

1室  
につき  
1枚

(コネクティングルーム  
は2室に1枚)

ツアーデスク  
立ち寄り  
(お品物お渡し)



(イメージ) ©Disney

(表)

収納バッグ (裏)

サイズ: 幅90cm×高さ60cm  
※実物は写真と異なる場合があります。  
※プレゼント内容に変更になる場合があります。

**お渡し場所**  
初日の羽田空港1階到着ロビー  
手荷物受取所内  
「JALパックツアーデスク」

JALだけ!!  
6

# 「ポップコーンバケツ」プレゼント

1室  
につき  
1個

(コネクティングルーム  
は2室に1個)

ツアーデスク  
立ち寄り  
(引換券お渡し)



(一例) ©Disney

味が選べて  
うれしい  
ポップコーン!



(一例) ©Disney

**引き換え場所**  
東京ディズニーランド®  
または  
東京ディズニーシー®  
ポップコーンワゴン全店  
※ビッグポップは引き換え対象外店舗です。

- お選びになるポップコーンバケツによって現地での販売価格が異なりますが、差額等の払い戻しはできません。
- 各ポップコーンの味やポップコーンバケツのデザインは、時期や引き換え場所によって異なる場合がありますので、詳しくはキャストにおたずねください。
- 引き換えは店舗営業時間内に限ります。
- ※デザインは予告なく変更になる場合があります。  
※プレゼント内容に変更になる場合があります。

## お子さま連れにうれしい!!

JALだけ!!  
7

# 「おやすみキッズルーム」をご用意!!

※ご旅行お申し込み時にお申し出ください。

ルーム数  
限定

天井いっぱい! ディズニーキャラクター  
**おやすみホームシアターくらすりメロディ**

天井いっぱいに  
夢の世界が広がるよ!

JAL タカトミー

ホームシアターはお部屋に常備しております(貸し出し専用)。お持ち帰りいただけません。

提供: タカトミー ©Disney ©Disney. Based on the "Winnie the Pooh" works by A.A.Milne and E.H.Shepard.  
※写真や投影画像はイメージです。

- 設定ホテル(対象ルーム)**
- シエラトン・グランデ・トーキョーベイ・ホテル(オーシャンドリームルーム)
  - 東京ベイ舞浜ホテル(シンフォニールーム)
  - 東京ベイ舞浜ホテル ファーストリゾート(サウスサイド プレジャールーム)
  - 浦安プライトンホテル東京ベイ(ルーム・フォレスト)
  - オリエンタルホテル東京ベイ(ベビーズスイート(オレンジルーム)、キディスイート(ミルフィクフルーム))

追加代金なしルームグレードアップは対象外

JALだけ!!  
8

# チュロス

ツアーデスク  
立ち寄り  
(引換券お渡し)

3~11歳のお子さま全員に1つ  
プレゼント! こども添い寝も対象



好きな  
パークで引き換え  
できるよ!

(イメージ) ©Disney

**引き換え場所**  
東京ディズニーランド®  
ペコスビル・カフェ、ル・フーズ、トゥモロランドテラスなど  
東京ディズニーシー®  
オープンセサミ、ザンビーニ・ブラザーズ・リストラテなど

- ※実物は写真と異なる場合があります。また、チュロスは店舗・季節により味の変更やイベント仕様になる場合があります。
- ※プレゼント内容および引き換え場所は変更になる場合があります。
- ※お引き換えになるチュロスによって現地での販売価格が異なりますが、差額等の払い戻しはできません。
- ※販売店舗は、予告なく変更になる場合があります。

※写真はすべてイメージです。



# 便利でお得なわくわくポイント

9

荷物を気にせずらくらく移動!

基本代金に含まれます。

## 手ぶらでEnjoyプラン(手荷物配送)付き

たびJAL  
発券

往路 お1人様1個



羽田空港  
(北・南ウイング)



お1人様1個



1泊目  
ご利用ホテル

13:00までに到着の航空便をご利用のお客さまが対象

大きな荷物は先にホテルへ直行でラクチン♪  
身軽にパークへ行けます!

復路 1室1個(コネクティングルームは2室に1個)

①または②のどちらかを  
当日お選びいただけます。(注)

① ご利用ホテル(注)

(注) お客さまご自身で手配されたホテルからは  
宅配できません。

または

② 東京ディズニー  
リゾート®



復路は  
パーク⇒自宅  
の配送も選べます!  
早めにお土産を送って  
身軽にパークを  
楽しもう!

①と②では配送可能なサイズが異なります。下記(往路・復路)共通のご注意にてご確認ください。

もっと手荷物を送りたいお客さまへ

### 手ぶらでEnjoyオプションプランもご用意!

◆設定期間: 2021年10月1日~2022年3月30日 ●ご利用条件は上記と同様です。

出発日にて予約(復路は滞在中利用可) 取送料 A

旅行会社の皆さまへ

オプションプランにてご予約ください。

往路: NG1070S(限定)

復路: NG1080S(限定)

たびJAL(発券)

往路 羽田空港→ホテル

代金(片道/1個) 1,000円

復路 ホテルまたはパーク→自宅

代金(片道/1個) 2,100円

【往路】ご利用に際して

〈ご利用条件〉13:00までに羽田空港に到着する便。手荷物のお預けは、13:30まで  
(受付場所)羽田空港第1ターミナルの下記2カ所のどちらでも利用可

①北ウイング到着ロビー内:日本通運宅配便カウンター

②南ウイング到着ロビー内:ヤマト運輸宅急便カウンター

※手荷物のホテル到着は18:00~20:00頃を予定しておりますが、交通渋滞などで遅れる場合もあります。  
※繁忙期、宅配便カウンターは混雑することがあります。

【復路】ご利用に際して

ホテル→自宅

〈ご利用条件〉ツアー初日から、ご利用ホテルのチェックアウト日まで

(受付場所)各ホテルの手荷物配送カウンター

※お客さまご自身で手配されたホテルからは、ご利用できません。

パーク→自宅

〈ご利用条件〉滞在中いつでも利用可

(受付場所)東京ディズニーランド®または東京ディズニーシー®の宅配センター  
(各パーク1ヵ所ずつ)

【往路・復路】共通のご注意

(お取り扱いできる手荷物)縦・横・高さの和:160cm/重さ:25kgまで※パーク→自宅は外寸:縦33cm×横33cm×高さ32cm(重さ25kgまで)の箱での発送(スーツケースは宅配不可)。

〈梱包について〉箱・袋代はお客さま負担(パーク→自宅は無料で箱をご用意)。(お取り扱いできないもの)包装・荷造りの不完全なもの、破損しやすいもの、貴重品・精密機器・割れ物(ペットボトル類なども含む)、冷凍・冷蔵品およびペーパー※航空機の運延・欠航、悪天候等による集荷・配送規制等でご利用いただけない場合でも、払い戻しはいたしません(オプションプランを除く)。そのほかの詳細は旅行会社へお問い合わせください。

10

## ホテル限定! 朝食優先席をご用意!

ホテルオークラ東京ベイ

デラックスルーム

1日  
2室限定!



※追加代金なしルームグレードアップを除く

●会場/レストラン「フォンタナ」

●入店時間/7:00~7:15

(いずれかのパークが8時間開園の場合、6:30~6:45/当日ホテルにてご確認ください)。

※ご旅行お申し込み時にお申し出ください。

グランドニッコー東京ベイ 舞浜

利用日にて予約

1日  
10名限定!



●会場/レストラン「ル・ジャルダン」

●入店時間/6:30~7:00

東京ベイ東急ホテル

利用日にて予約

1日  
12名限定!



●会場/レストラン「コールドテーブル」

●入店時間/6:30~6:45

旅行会社の  
皆さまへ

オプションプランにてご予約ください。こども添い寝のお子さまもお席が必要な場合はご予約が必要です。(食事なし)  
※予約コード グランドニッコー東京ベイ 舞浜: NG1091S(限定)/東京ベイ東急ホテル: NG1090S(限定)

たびJAL(発券)

※入店時間内にレストランにお越しください。時間を過ぎるとお席の事前予約は取り消しになり、混雑時はお待ちいただけます。

※レストラン運営状況により、お食事のご提供方法・メニュー・場所・時間等は変更になる場合があります。詳しくはホテルへお問い合わせください。

※写真はすべてイメージです。

ツアーデスク  
立ち寄り

◆ご出発日に羽田空港1階到着ロビー手荷物受取所内「JALパックツアーデスク」にて対象のお品物、各種引換券などをお渡します。往路、羽田空港到着時に必ずお立ち寄りください。  
◆羽田空港での受け取り忘れ、および「わくわくポイント」をご利用にならなかった場合の払い戻しはありません。



# 11 旅の思い出をフォトブックに!

スマートフォンやデジタルカメラで撮った写真をフォトブックにできる!

**1,445円相当が無料!** JAL  FUJIFILM

1室につき1冊

※本キャンペーンはパソコン・スマートフォンより専用ページへアクセスいただきご注文ください。 (コネクティングルームは2室に1冊)  
 詳しい内容、フォトブックの注文方法は旅程表と一緒にお渡りする「ご案内書面」にてご確認ください。



## 12 ホテルからのおもてなし ホテル限定 連泊がお得!

お1人様  
1回

※東京ベイ東急ホテルの  
館内コンビニ利用券は  
1室につき1枚

対象 下記ホテルに2連泊以上のお客さま

シェラトン・グランデ・トーキョーベイ・ホテル  
館内利用券2,000円分付き

ヒルトン東京ベイ

テイクアウトの軽食&ペットボトル(1本)付き

東京ベイ東急ホテル

館内コンビニ利用券2,000円分付き

## 13 ホテルからのおもてなし 25日(ニッコーの日)出発は おもてなしをご用意!

★ 設定ホテル ★

- シェラトン・グランデ・トーキョーベイ・ホテル
- ホテルオークラ東京ベイ
- オリエンタルホテル東京ベイ ● ホテル エミオン 東京ベイ
- 三井ガーデンホテルプラナ東京ベイ
- 東京ベイ東急ホテル

## 14 ホテル限定 追加料金なし ルームグレードアップ!

先着順・室数限定・追加料金なしで  
ワンランク上のお部屋をご用意!!

★ 設定ホテル ★

- グランドニッコー東京ベイ 舞浜 ● ヒルトン東京ベイ
- ホテルオークラ東京ベイ
- オリエンタルホテル東京ベイ ● ホテル エミオン 東京ベイ
- 三井ガーデンホテルプラナ東京ベイ

## 15 ホテルからのおもてなし 60歳以上の お客さま限定!!

たびJAL

出発日にて予約

(商品コードは各ホテルページでご確認ください。)

※12 13 14 15 の除外日・ご利用条件等 ▶詳しくは各ホテルページ ※写真はすべてイメージです。

### 対象のポイントが一目で分かる! わくわくポイント一覧

ポイント	1	2	3	4	5	6	7	8	9	10	11	12	13	14	15
ホテル名	JAL ハピネスライナー	ファンタジーランド! フォレストシアター	ビッグバンドビート	コインケース付き バスケース	レジャーシート	ポップコーンバケット	おやすみ キッズルーム	チョコス チョコス	手からで Enjoyプラン	朝食優先席	フォトブック	連泊がお得	25日出発	追加料金なし グレードアップ	60歳以上限定 (おもてなし)
東京ディズニーランド®ホテル	P.11・12	●	●	●	●	●	●	●	●	●	●				
東京ディズニーシー®ホテルミラコスタ®	P.13・14	●	●	●	●	●	●	●	●	●	●				
ディズニーアンバサダー®ホテル	P.15・16	●	●	●	●	●	●	●	●	●	●				
東京ディズニーセレブレーションホテル®	P.17	●	●	●	●	●	●	●	●	●	●				
グランドニッコー東京ベイ 舞浜	P.18	●	●	●	●	●	●	●	●	●	●			●	●
シェラトン・グランデ・トーキョーベイ・ホテル	P.19	●	●	●	●	●	●	●	●	●	●	●			
ヒルトン東京ベイ	P.20	●	●	●	●	●	●	●	●	●	●	●			●
ホテルオークラ東京ベイ	P.21	●	●	●	●	●	●	●	●	●	●	●			●
東京ベイ舞浜ホテル	P.22	●	●	●	●	●	●	●	●	●	●	●			●
東京ベイ舞浜ホテル ファーストリゾート	P.23	●	●	●	●	●	●	●	●	●	●	●			●
浦安ブライTONホテル東京ベイ	P.24	●	●	●	●	●	●	●	●	●	●	●			●
オリエンタルホテル東京ベイ	P.25	●	●	●	●	●	●	●	●	●	●	●			●
ホテル エミオン 東京ベイ	P.26	●	●	●	●	●	●	●	●	●	●	●			●
三井ガーデンホテルプラナ東京ベイ	P.27	●	●	●	●	●	●	●	●	●	●	●			●
東京ベイ東急ホテル	P.28	●	●	●	●	●	●	●	●	●	●	●			●



## ディズニーホテルについて

D06

ディズニーホテルには、  
優雅なリゾートステイが味わえるデラックスタイプと、  
手軽にリゾートステイを楽しめるバリュータイプがございます。

### デラックスタイプ

ディズニーアンバサダー®ホテル  
東京ディズニーシー®ホテルミラコスタ®  
東京ディズニーランド®ホテル

### バリュータイプ

東京ディズニーセレブレーションホテル®

宿泊者特典やサービスの詳細、および最新情報は、  
東京ディズニーリゾート®・オフィシャルウェブサイトをご確認ください。



[https://www.tokyodisneyresort.jp/hotel/dh/privilege\\_dh.html](https://www.tokyodisneyresort.jp/hotel/dh/privilege_dh.html)

## ディズニーホテル内レストランの受付 「プライオリティ・シーティング」

D07

一部のレストランでは、あらかじめ指定した時間にご来店いただき、  
席が空き次第優先的にご案内する  
「プライオリティ・シーティング」を実施しております。

対象レストランや予約方法は、  
東京ディズニーリゾート®・オフィシャルウェブサイトをご確認ください。



<https://www.tokyodisneyresort.jp/hotel/dh/priorityseating.html>

## ディズニーリゾートラインの 「フリーきっぷ」

D03

「東京ディズニーシー®ホテルミラコスタ®」と「東京ディズニーランド®ホテル」では、ご宿泊期間中「ディズニーリゾートライン(モナール)」に無料でご乗車いただける「フリーきっぷ」をご用意しております。ご利用の場合は、「東京ディズニーリゾート®・ウェルカムセンター」2階「ディズニーホテル・サービスカウンター」またはホテルのキャストへお申し付けください。

※「東京ディズニーリゾート・ウェルカムセンター」2階「ディズニーホテル・サービスカウンター」の営業時間終了後はホテルにてお渡しいたします。  
※取り前にご乗車いただいた分の運賃はおお客様ご負担となります。  
※内容は変更となる場合がございます。

## ディズニーホテル(デラックスタイプ)「プリチェックイン」のご案内

D03

ディズニーホテル(デラックスタイプ)では、通常チェックインを開始する15時よりも前にご宿泊のお手続きを済ませることのできる「プリチェックイン」を行っております。事前にルームキーをお渡しし、お預かりしたお荷物を客室へお運びいたします。15時以降に再度ホテルでお手続きをする必要がございませんので、パークなどを満喫されたあとは、そのまま客室へお越しいただけます。

**受付** ①各ディズニーホテルのフロントおよびレセプション  
ご宿泊当日の7:00~13:00  
②「東京ディズニーリゾート®・ウェルカムセンター」  
2階「ディズニーホテル・サービスカウンター」  
ご宿泊当日の7:30~16:00

**その他** 客室には16:30からお入りいただけます。  
※場合によってはプリチェックインをお受けできない場合がございます。  
※内容は変更になる場合がございます。

## 東京ディズニーセレブレーションホテル®「プリチェックイン」のご案内

D02

東京ディズニーセレブレーションホテル®では、通常チェックインを開始する15時よりも前にご宿泊のお手続きを済ませることのできる「プリチェックイン」を行っております。事前にルームキーをお渡しし、お荷物をお預かりします。15時以降に再度ホテルでお手続きをする必要がございません。

**受付** 東京ディズニーセレブレーションホテルのフロント  
ご宿泊当日の6:00~12:00

**その他** 客室には15:00からお入りいただけます。

※「東京ディズニーリゾート®・ウェルカムセンター」はご利用いただけません。  
※場合によってはプリチェックインをお受けできない場合がございます。  
※内容は変更になる場合がございます。

東京ディズニーリゾート®・オフィシャルホテルの詳細はP.18~23 たじUAL

東京ディズニーリゾート®・パートナーホテルの詳細はP.24~27 たじUAL

## 東京ディズニーリゾート®・オフィシャルホテル

東京ディズニーリゾート®内に位置する抜群のロケーション。  
オフィシャルホテルならではのさまざまな特典をご用意しています。



### ホテル特典+

- 「東京ディズニーリゾート®・オフィシャルホテル」にご宿泊のお客様は、各ホテルとディズニーリゾートライン(モナール)のベイサイド・ステーションを結ぶ「ディズニーリゾートワルサー」(無料シャトルバス)をご利用いただけます。
  - 東京ディズニーランド®、東京ディズニーシー®のパークチケットをホテル内またはJR舞浜駅前の「東京ディズニーリゾート・ウェルカムセンター」1階ホテルサービスカウンターでお買い求めいただけるほか、旅行会社の観光券(入場予約券)をパークチケットに交換いたします(直接入園予約券をお持ちの場合は、交換不要で直接パークにご入園いただけます)。
  - 「東京ディズニーリゾート®・ウェルカムセンター」でお預かりした荷物をホテルまでお届けいたします。チェックアウト時には荷物をお預かりし、ウェルカムセンター1階の引き渡しカウンターでお渡しする「ステーションデリバリーサービス(有料)」をご利用いただけます(受付時間7:00~12:30 ※引き取り時間は受付時間によって異なります)。
  - ホテル内ショップ「ディズニーファンタジー」では、パークで販売しているディズニーグッズをお買い求めいただけます。
  - ホテル内で東京ディズニーリゾート®の最新情報を提供いたします。
- ※ホテル特典については上記から一部変更する場合がございます。詳しくは各ホテルへお問い合わせください。



ディズニーリゾートワルサー(イメージ)  
※写真のタイプのバスにご乗車いただけ  
ない場合がございます。

©Disney 03

## 東京ディズニーリゾート®・パートナーホテル

東京ディズニーリゾート®に近しい新浦安エリアに建つ、  
快適なロケーション。パークへのアクセスがとっても便利です。



### ホテル特典+

- 「東京ディズニーリゾート®・パートナーホテル」にご宿泊のお客様は、各ホテルと東京ディズニーランド®、東京ディズニーシー®を結ぶ「パートナーホテル・シャトル」(無料シャトルバス)をご利用いただけます(予約不要)。東京ディズニーリゾート®までの所要時間は、約15分です。
  - 東京ディズニーランド、東京ディズニーシーのパークチケットをホテル内でお買い求めいただけます。
  - JR舞浜駅前のディズニーショップ「ボン・ヴォヤージュ」1階でお預かりした荷物をホテルまでお届けする「パゲッジデリバリーサービス(有料)」をご利用いただけます(受付時間「ボン・ヴォヤージュ」オープン~15:00)。
  - ホテル内で東京ディズニーリゾート®の最新情報を提供いたします。
  - ホテル内ショップ「ディズニーファンタジー」では、パークで販売しているディズニーグッズをお買い求めいただけます。
- ※ホテル特典⑤の対象ホテルは、2021年2月25日より「浦安ブライTONホテル東京ベイ」および「三井ガーデンホテルプラザ東京ベイ」のみとなります。※ホテル特典については上記から一部変更する場合がございます。詳しくは各ホテルへお問い合わせください。



パートナーホテル・シャトル(イメージ)  
※写真のタイプのバスにご乗車いただけ  
ない場合がございます。

©Disney 03

東京ディズニーリゾート®の運営状況等につきましては、  
東京ディズニーリゾート®・オフィシャルウェブサイトをご確認ください。

東京ディズニーリゾート®内施設およびパーク内のアトラクションやエンターテイメント、その他の施設が予告なく休止、  
または運営時間などが変更となる場合があります。

つきましては、事前に東京ディズニーリゾート®・オフィシャルウェブサイトでご確認ください。

<https://www.tokyodisneyresort.jp>





必ずご確認ください。

# 旅行代金の計算方法について

基本代金に東京ディズニーリゾート・パークチケット料金を加算した金額がお1人様の旅行代金です。

旅行代金

基本代金



往復航空券



ホテル

基本代金に含まれるもの

●行程表に明示した往復の航空運賃(個人包括旅行割引運賃適用)、国内線旅客施設使用料(対象空港利用の場合のみ)、泊数分の宿泊費、わくわくポイント代(一部ポイントのみ)、食事代(食事の有無はホテル・ルームにより異なります。各ホテルページをご覧ください。)、消費税等諸税。

基本代金には東京ディズニーリゾート・パークチケット料金は含まれておりません。

東京ディズニーリゾート・パークチケット

別途ご購入が必要です。

ルーム・発地・フライトによっては

差額が必要です。

## 別料金

# 東京ディズニーリゾート®・パークチケット料金表

入園日よりチケット価格が異なります。

たびJAL 発券

ご旅行予約時に必ずお申し込みください。

◆:東京ディズニーランド® ●:東京ディズニーシー®

券種	東京ディズニーランド/東京ディズニーシー共通料金 変動価格制チケット(2021年3月20日現在)			ご利用パーク	商品コード(必須) □(*2)
	大人18才以上	中人(*1)12~17才 (中学生・高校生)	小人(*1)4~11才 (幼児・小学生)		
1デーパスポート	8,200円~	6,900円~	4,900円~	◆	TD□□□□□
	●東京ディズニーランド®、東京ディズニーシー®どちらかのパークを1日楽しめる日付指定券です。1日に両方のパークをご利用いただくことはできません。			●	TD□□□□□

(\*1) 12才の小学生は小人料金、18才の高校生は中人料金をご予約ください。3才以下の幼児は無料です。

(\*2) 入園日より商品コードが異なります。

●入園日よりチケット価格が異なります。土日・祝日・ゴールデンウィーク期間などは、大人1デーパスポートの価格は8,700円を予定しております。詳細は、東京ディズニーリゾート・オフィシャルウェブサイト(https://www.tokyodisneyresort.jp/)をご覧ください。

●左記料金は、全て消費税が含まれます。

●チケットには有効期間があります。有効期間を過ぎた場合は無効となります。

●有効期限内の未使用チケットの変更および取消は、チケット購入先に限り可能となります。パーク窓口では変更および取消はできません。なお、券種変更の際、差額が発生する場合がございます。

●料金および券種等は予告なく変更になることがあります。

●オープン券、年間パスポート、再来園パスポート等のチケットはご入園いただけませんのでご注意ください。

【東京ディズニーリゾート・パークチケット(直接入園予約券)のみの変更に関する特約】  
東京ディズニーリゾート・パークチケット(直接入園予約券)の指定入場日の変更・取り消しのみをご希望になる場合は、次の変更料金をいただけます。指定入場日の前日から起算してさかのぼって14日前から前日まで、入場日1日当たり200円(お1人様)。

東京ディズニーリゾートの運営状況等につきましては、東京ディズニーリゾート・オフィシャルウェブサイトをご確認ください。

東京ディズニーリゾート内施設およびパーク内のアトラクションやエンターテイメント、その他の施設が予告なく休止、または運営時間などが変更となる場合があります。つきましては、事前に東京ディズニーリゾート・オフィシャルウェブサイトをご確認ください。

<https://www.tokyodisneyresort.jp>



旅行会社の皆さまへ

●商品コード、料金はたびマニュアルにてご確認ください。●東京ディズニーリゾート・パークチケットは、ご旅行期間中であれば、いずれの日からでもご予約可能です。

2021年7月現在

お申し込みの際は、以下をご了承いただけますようお願いいたします。

### お客さまの個人情報について

旅程において、各施設にて感染者が発生した場合、当社より公的機関へお客さまの個人情報を提供する可能性がございます。予めご同意いただいたうえ、お申し込みください。

### 来園されるゲストの皆さまへのお願い

■検温へのご協力/●入園時に検温を実施し、37.5℃以上の発熱や風邪症状等の不調がある場合は入園をご遠慮いただけます。

■マスク着用のご協力/●常時マスクの着用が必要となります。(2歳以下のゲストの着用は任意)ただし、熱中症対策のため、夏期の気温、湿度が高い時期において、屋外で人と十分な距離が保たれている場合は、はずすいただくことも可能です。●使用済みのマスクは、お持ち帰りください。●咳、くしゃみなどをされる際は、咳エチケットにご協力ください。

■ソーシャルディスタンス確保のご協力/●各施設のキューライン、座席、レストランのテーブル、ベンチ等は、必要な距離を保つために目印を設置しておりますので、ゲストの皆さま同士のソーシャルディスタンスの確保にご協力をお願いします。●エントランスで入園をお待ちいただく際、お並びいただいている列へ同行者の方の途中合流はご遠慮いただいております。お並びいただく際は、皆さま揃って列にお並びください。●各施設では利用人数の制限やお席を分けてご利用いただく場合があります。

■手洗い、消毒のご協力/●消毒液をエントランスのほか、レストルーム、ショップ、レストラン等に設置しておりますので、手指消毒およびこまめな手洗いをお願いします。●キャストが手洗い、消毒のためにゲスト用のレストルームを使用することがあります。

■その他/●政府及び千葉県では、新型コロナウイルス接触確認アプリ(COCOA)のインストールを推奨しています。●クレジットカードや電子決済などキャッシュレスでのお支払いを推奨しています。●入園後に体調不良となった場合、症状によってはご退園いただくことがあります。●入園後に体調を崩された方は、速やかに救護室またはキャストにお申し出ください。●熱中症予防のため、水分補給を行ってください。●早期来園はお控えください。

【下記事項に該当する方のご来園はご遠慮ください】

- 新型コロナウイルス感染症陽性者との濃厚接触がある方
  - 同居家族や身近な知人に感染が疑われる場合がある方
  - 過去14日以内に政府から入国制限、入国後の観察期間を必要とされている国、地域等への渡航ならびに当該在住者との濃厚接触がある方
- ※感染時に重篤化する可能性の高い高齢者や持病のある方は、来園について慎重な検討をお願いいたします。
- ※公的機関(保健所等)から新型コロナウイルスの感染拡大防止を目的とする要請がある場合、ゲストの個人情報を提供する場合があります。

※上記は変更になる可能性があります。最新情報につきましては、東京ディズニーリゾート・オフィシャルウェブサイト(https://www.tokyodisneyresort.jp)をご確認ください。

JALパック

8

KYU



# お子さま連れのご家族にうれしい

「子ども旅行代金」に加え、ベッド、お食事を利用しないお子さまにお得な「子ども添い寝旅行代金」をご用意しました。

## 子ども・子ども添い寝適用区分表

対象年齢		3歳未満	12歳未満	
航空座席		使わない	使う	使う
バス(JALハピネスライナー・空港リムジンバス)座席		使わない	使う <b>要予約</b>	使う <b>要予約</b>
ベッド		使わない	使わない	使う
ホテルおもてなし・食事・アメニティーグッズ類(注1)		付かない	付かない	付く
わくわくポイント	ファンタジーランド・フォレストシアター座席	使わない	使う(注2) <b>要予約</b>	使う(注2) <b>要予約</b>
	ビッグバンドビート座席	使わない	使う(注2) <b>要予約</b>	使う(注2) <b>要予約</b>
	コインケース付きバスケース・チュロス	付かない	付く	付く
	手ぶらでEnjoyプラン	付かない	付かない	付く
旅行代金		無料	子ども添い寝旅行代金	子ども旅行代金

**要予約** ご利用の際はオプションプランにて事前予約が必要です。

(注1)一部ホテルでは、キッズアメニティーをご用意。詳細は下記「ホテルのお子さま向けサービス」をご参照ください。(注2)3歳のお子さまは、ひざの上でご寝すごしください。

## 子ども添い寝旅行代金

「子ども添い寝旅行代金」はベッド、お食事を必要としないお子さまにご利用いただけます。

※子ども添い寝の対象年齢は、3～6歳(未就学児)または3～12歳未満となり、コースにより異なります。詳しくは各ページをご覧ください。

- 「子ども添い寝旅行代金」は、右記マークの付いているコースに適用します。●1室当たりのご利用人数には「子ども添い寝」は含まれません。
- 「おとな・子ども旅行代金」適用者1名につき「子ども添い寝」1名までです(例:「おとな」または「子ども」旅行代金で参加されるお客さまが3名の場合、子ども添い寝は3名まで)。ただし、1台のベッドに添い寝できるのは、0～2歳の幼児を含めて1名までです。

●東京ディズニーランド®ホテル、東京ディズニーシー®ホテルミラコスタ®、ディズニーアンパサダー®ホテル、東京ディズニーセレブレーションホテル®、オリエンタルホテル東京ベイ®(プラン26)の添い寝(子ども添い寝・同伴幼児)は1室につき2名まで(レギュラーベッド・正規ベッド1台につき1名まで/レギュラーベッド・正規ベッド以外は添い寝不可)です。

●利用便による差額代金は必要ありません。●4歳以上のお子さまの「子ども添い寝旅行代金」には東京ディズニーリゾート・パークチケットは含まれておりません。必ずご希望の東京ディズニーリゾート・パークチケット料金を加算してください。▶詳しくは8ページ ●食事をお召し上りの際は現地でお支払いいただく場合があります。詳しくは宿泊施設に直接お問い合わせください。

●「子ども添い寝旅行代金」が通常の子ども旅行代金より高い場合は、子ども旅行代金をご利用ください。



子ども添い寝  
上記マークが目印です▲

## 子ども添い寝旅行代金(1名様)

出発日	10/1～11/18、11/23～12/22、 1/11～2/8、2/13～28発	11/19～22発	12/23～1/10、 2/9～12、3/17～21発	3/1～16発	3/22～30発
福岡・北九州・大分・長崎・ 熊本・宮崎・鹿児島発	34,800円	48,800円	58,800円	37,800円	40,800円
出発日	10/1～11、1/6～10、 2/14～3/17、3/22～30発	10/12～11/19、11/24～12/12、 1/11～2/9発	11/20～23、 2/10～13発	12/13～27発	12/28～1/5、 3/18～21発
沖縄発	42,800円	38,500円	47,300円	34,800円	62,300円

●P.15「シェフ・ミッキー」ディナーbuffet付きコースにご参加の4歳以上のお子さまは、現地にて夕食料金をお支払いください。お食事をお召し上がりにならなくても入店される場合にはお支払いが必要です。▶詳しくは15ページ

「子ども添い寝旅行代金」に含まれるもの ●明示した往復の航空運賃、国内線旅客施設使用料(対象空港利用の場合のみ)、消費税等諸税。

## 子ども旅行代金

「子ども旅行代金」は、満3歳以上12歳未満のお子さまにご利用いただけます。

●おとな・子どもの区分表示がない場合は満3歳以上からおとな・子ども同額の旅行代金を適用します。



## ホテルのお子さま向けサービス



たびJAL Q

※内容は予告なく変更になる場合があります。

ホテル名	子ども用パジャマ等	歯ブラシ	スリッパ	ベビーベッド	ベッドガード	洗い場付きのバスルーム	ベビーミール・粉ミルク・紙おむつの販売
東京ディズニーランド®ホテル 東京ディズニーシー®ホテルミラコスタ® ディズニーアンパサダー®ホテル	★ パジャマ S(身長80cm～100cm) M(身長100cm～120cm) L(身長120cm～140cm)	●	●(約20cm)	☆(注1)	なし	あり	あり
東京ディズニーセレブレーションホテル®	★ パジャマ M(身長100cm～120cm) L(身長120cm～140cm)	★	★(約20cm)	☆	なし	あり	あり
グランドニッコー東京ベイ 舞浜	☆ パジャマ(110cm・140cm)	☆	☆	☆	☆ (ご予約は1台まで)	あり (一部ルーム)	あり
シェラトン・グランデ・トーキョーベイ・ホテル	☆ ワンピース型(着丈85cm) パジャマ(身長120cm)	☆	☆(20cm)	☆	☆(注2)	あり (一部ルーム)	あり
ヒルトン東京ベイ	☆ ワンピース型(着丈90cm)	☆	☆(20cm)	☆	☆	あり(一部ルーム)	あり
ホテルオークラ東京ベイ	☆ パジャマ(着丈50cm・80cm) 浴衣(着丈100cm)	☆	☆(21cm)	☆	☆	あり (一部ルーム)	あり
東京ベイ舞浜ホテル	● セパレート型(身長100cm～115cm) ☆ ワンピース型(身長115cm～135cm)	●(1セット)	●(20cm) (1セット)	☆	☆	あり	あり
東京ベイ舞浜ホテル ファーストリゾート	●(1セット) ナイトウェア(身長100cm～130cm) ☆ ナイトウェア(身長130cm～150cm)	●(2本)	●(22cm)	☆	☆	あり	あり
浦安ブライTONホテル東京ベイ	☆ ワンピース型(着丈70cm)	☆	☆(約16cm)	☆	☆(注3)	あり	なし
オリエンタルホテル東京ベイ	☆ パジャマ(身長120cm)	☆	☆(20cm)	☆	☆	あり(一部ルーム)	あり(注4)
ホテル エミオン 東京ベイ	☆ セパレート型(身長110cm・130cm・150cm)	☆	☆(20cm)	☆	☆	あり	ベビーミール・ 紙おむつ
三井ガーデンホテルプラナ東京ベイ	☆ パジャマ(身長110cm～130cm)	☆	☆(20cm)	☆	●(1台)	あり	あり
東京ベイ東急ホテル	☆ セパレート型(身長90cm・120cm)	☆	●(22cm) (1セット)	☆(注5)	☆(注6)	あり	あり

★…チェックイン時にお申し出ください。 ☆…ご予約時にお申し出ください。 ●…常備しています。

- 数に限りがあります。 ●紙おむつは一部サイズのみ。 ●ベビーベッドはディズニーホテル、浦安ブライTONホテル東京ベイは宿泊時18ヵ月未満、その他のホテルは0歳児のみ(つかまり立ちができないお子さま)。
- ベッドガードは壁に付けて対応する場合があります。また、浦安ブライTONホテル東京ベイは宿泊時1歳6ヵ月以上のお子さまが対象。 ●パジャマやスリッパのサイズは、お部屋によっては内容が異なる場合があります。
- (注1)ご予約時に宿泊時の月齢をお申し出ください。(注2)オーシャンドリームルームはベッド(マットレス)が他の部屋タイプと比べて厚いため設置できません。(注3)アットホーム・ルームには設置できません。
- (注4)ベビースイート・キッズスイートフロアの客室のみ。(注5)プリンセス、ファミリーには設置できません。(注6)ファミリー、ワンダーランドには設置できません。



# 共通行程表 (2/3/4日間コース)

■出発地: 福岡・北九州・大分・長崎・熊本・宮崎・鹿児島・沖縄  
 ■出発日: 2021年10月1日~2022年3月30日  
 ※ディズニーホテルは12月30日宿泊まで。  
 ディズニーアンパサダー®ホテル「シェフ・ミッキー」ディナーbuffe付きコースは12月17日出発まで。  
 ※コース・ホテルにより設定期間、除外日は異なります。  
 各コースのカレンダーをご覧ください。「-」は設定除外日です。  
 ■食事: 食事条件は各ホテルによって異なりますので、各ホテルページをご覧ください。

■最少催行人員: 2名

旅行会社の皆さまへ ご予約可能日は、確定次第随時「JAL Sales Web」にてご案内いたします。

2日間	3日間	4日間	行程
1	1	1	各地 〔希望側〕(注) 羽田空港 (ツアーデスク立ち寄り) 各ホテル (泊) 各ホテル (泊)
-	2	2・3	〔フリータイム〕東京ディズニーリゾート®でお楽しみください。各ホテル (泊)
2	3	4	ホテル (泊) 羽田空港 〔希望側〕 各地

(注) 15ページのディズニーアンパサダー®ホテルの「シェフ・ミッキー」ディナーbuffe付きコースにご参加のお客さまは13:30までに出発する便のご利用です。

●発着空港は同一空港のご利用です。  
 ●同一ホテル・同一部屋タイプに連泊です。ただし、1泊ごとに選べるコースもあります。各ページにてご確認ください。

マークの見方 日本航空利用 \*JALグループ内のほかの運航会社・乗務員にて運航となる場合があります。

フリータイム(ご利用便によってはフリータイムが取りできない場合があります) 〔希望側〕=お客さまご希望の便をご利用いただけます。 ※=お客さま負担

## 羽田空港到着後にご案内 JALパックツアーデスク

### ツアーデスク立ち寄り

出発日当日、羽田空港1階到着ロビー手荷物受取所内「JALパックツアーデスク」にて、対象のお品物、各種引換券をお渡しします。往路、羽田空港到着時に必ずお立ち寄りください。  
 ●羽田空港での受け取り忘れ、またはご利用にならなかった場合の払い戻しはありません。



## お帰りのフライトを延長できます。

出発日より最長14日間まで復路便の延長ができます。(ただし、11/20~23、12/28~1/5、1/8~10、2/11~13、3/19~21、4/1以降の帰着にかかる復路便の延長を除く)

●延長時の宿泊はお客さまご自身でご用意ください。

旅行会社の皆さまへ 復路延長時のオプションプラン予約方法は、「JAL Sales Web」にてご確認ください。



JALパックでは、ツアー商品の全ての施設を対象として、年間を通し顕著な実績を収められた施設、お客さまから高い評価を受けた施設を下記2つの賞で表彰しています。

- お客さま評価賞: お客さまアンケートの評価が総合的に高かった施設に贈られます。
- セールス賞: JALパック商品の販売にご協力いただいた施設に贈られます。

おすすめ! JALパックがおすすめする施設です。左記マークが目印です。

## ご高齢の方やおからだの不自由な方も安心

ご高齢の方や病気やけがにより特別な配慮、措置を必要とする方は、お伺いした内容によりご相談に応じさせていただきますのでお申し出ください。\*詳細は「旅行条件書」の「4.お申し込み条件(5)」をご確認ください。

例: ご高齢のお客さまへエレベーターに近いお部屋・歩行距離の少ないお部屋の手配。  
 車いすをご利用のお客さまへ空港車いすの手配。

\*内容によってはご要望にお応えできない場合があります。

旅行会社の皆さまへ: JAL sales web内「国内ツアー」-「予約関連」-「各種手続き関係書式(プランクフォーム)」-「お伺い書」にてご連絡ください。

### ◆お客さまへのご案内 (必ずお読みください)

- 利用便** ●発着空港は同一空港のご利用です。  
 ●フライトスケジュールにより、便名・発着時刻が変更となる場合があります。最新の国内線時刻表でご確認ください。●クラスJの設定はございません。
- 宿泊施設** ●特に記載してある場合を除き、宿泊施設はバス/トイレ付きとなります。  
 ●客室写真は一例となり、お部屋により景観に差異がある場合があります。  
 ●平米数は実際と異なる場合があります。  
 ●「おもてなし」は年齢・性別によりご利用いただけない場合があります。特に注釈がないかぎりお1人様につき滞在中1回のご利用となります。また、記載の食事・飲物は特に注釈のない限り限定メニューでご用意いたします。メニューの提供場所・時間・内容は変更になる場合があります。なお、旅行代金に含まれますが、ご利用にならない場合でも返金の対象にはなりません。  
 ●1室利用人数は宿泊日すべて同一利用人数でご予約ください。
- 食事** ●年末年始の食事は、記載されている内容から年末料理またはお正月料理に変更となる場合があります。  
 ●「バイキング」の場合、一部施設都合により「セットメニュー」に変更となる場合があります。●ご利用便によっては、朝食および夕食が召し上げられない場合があります。  
 ●お客さまのご都合により、ご利用にならない場合でも払い戻しはいたしません。●レストランの営業時間・メニューが変更になる場合があります。
- 旅行代金表** ●1名様参加およびシングル利用はできません。●旅行代金は宿泊施設の1室当たりの利用人数を単位として適用します。
- オプションプラン取消料について** ●取消料A 取消料基準は取消料Aを適用します。(裏表紙をご覧ください) ●各コースに適用取消料が記載されている場合は、その取消料を適用します。
- その他** ●観光施設の休業日・イベントの開催期間・時間などは変更・追加になる場合があります。また、パンフレット記載の観光地の入場料金などは変更になる場合があります。  
 ●ポイント・おもてなしは、お客さまのご都合によりご利用にならない場合でも払い戻しはいたしません。  
 ●観光券・引換券・入場券・利用券等をお忘れおよび紛失された場合、サービスの提供は受けられません。

### ◆宿泊施設の設備・サービス、各種マークのご案内

無料大浴場あり 有料大浴場あり 室内プールあり 有料駐車場あり 無料Wi-Fi 有料Wi-Fi コンビニエンスストアあり

IN チェックイン時刻 OUT チェックアウト時刻 ニッコー・ホテルズ・インターナショナル

東京ディズニーリゾート®⇄ホテル間無料シャトルバスあり

全室禁煙 =ホテル内および館内全客室が禁煙です。ホテルにより喫煙所や一部スペースで喫煙可能な場合があります。  
 ■特に記載がない場合、当パンフレットでは禁煙の設定です。

- 設備・サービスについては、設備の有無のご案内となります(一部対応や貸出し、期間限定の場合があります)。ご利用方法・料金等の詳細については各施設へお問い合わせください。
- Wi-Fi環境についてはホテル全客室または当コース設定客室のすべてが対象の場合のみ記載しています。
- 各施設の駐車場は台数に限りがある場合や隣接する契約駐車場になる場合があります。また、立体・地下駐車場の場合、一部車種につきましてはご利用いただけないことがあります。
- 駐車場料金は現地払いとなります。

### ファミリーにうれしい!

ベッドを広く使えて、お子さまの添い寝も安心です。

- 2つのベッドがびったりとくっついています。
- ベッドとベッドをくっつけてご用意できます。ご予約の際にお申し出ください。(一部の施設ではご要望に添えない場合があります。詳しくは各ホテルページをご覧ください。)
- 使いやすい洗い場付きのバスルームです。
- 全室洗い場付きのバスルーム。
- 全室洗い場付きのバスルームです。

旅行会社の皆さまへ

たびJAL マークはたびJALの「たびマニュアル」にて詳しい情報がご覧いただけます。

たびJALの「キュー(Q)」にてリストを承ります。詳細は「たびマニュアル」をご覧ください。

商品コード

マーク欄に(限定/必須)の記載がある場合は、「たびJAL」にてご予約の際、「コース必須/限定オプション一覧」よりご予約ください。(限定/必須)オプションは当パンフレット掲載コース(一部オプションは対象コースが限られます)ご参加の方のみご利用いただけます。



# 舞浜 ディズニーホテル(デラックスタイプ) おすすめ! 東京ディズニーランド®ホテル

■JR京葉線・武蔵野線「舞浜駅」より徒歩約8分またはJR京葉線・武蔵野線「舞浜駅」下車、ディズニーリゾートライン「東京ディズニーランド・ステーション」より徒歩約1分  
■洋室 ■11:00 12:00

全室禁煙 (ロビー階に喫煙室がございます。) マークの見方 ▶詳しくは10ページ

食事なし

3~11歳

全室 洗い場付きのバスルーム

当面の間、宿泊者限定の特典や営業内容を変更して運営いたします。東京ディズニーリゾート®・オフィシャルウェブサイトに掲載している最新情報をご確認いただき、ご理解、ご了承のうえ、ご来館いただけますよう、お願いいたします。

## ゲストルーム

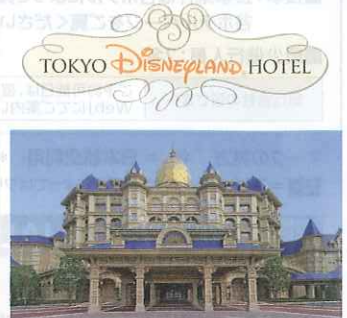
壮麗なインテリアとディズニーキャラクターのモチーフが美しく調和し、ファンタジーな空間を創り出します。パークの余韻にひたりながら、ゆったりとおくつろぎください。(L01)



ゲストルーム(イメージ)

L02

東京ディズニーランド®ホテルは、ディズニーリゾートラインの駅舎を挟んで東京ディズニーランドの真正面に位置するディズニーホテルです。東京ディズニーランドのワールドバザールの街並みと同じヴィクトリア朝様式の豪華な雰囲気、ディズニーのモチーフが館内の随所に織り込まれファンタジーな世界観が広がります。



東京ディズニーランドホテル外観 © Disney L02

ディズニーホテルにご宿泊のお客さまへのご案内

▶詳しくは7ページ

ご宿泊のお客さまへ

ディズニーリゾートライン「フリーきっぷ」をご用意

▶詳しくは7ページ

宿泊日数 +1日分

## 東京ディズニーランド®ホテルのお知らせ

工事実施等により、客室内の一部設備がご利用いただけない場合や、騒音や塗料に起因する臭気が発生する場合がございます。

工事日程や施設の最新情報は、東京ディズニーリゾート®・オフィシャルウェブサイトをご確認ください。

<https://www.tokyodisneyresort.jp/hotel/tdh/information.html>



アルコーヴベッド(イメージ)

L02 クルーズベッド(イメージ)

L02

〈スタンダード〉客室タイプ	定員数	広さ	レギュラーベッド	トランドルベッド	アルコーヴベッド	クルーズベッド
スーパーリアルコーヴルーム(1~3階)*1	2~4名	40m <sup>2</sup>	120cm×2	100cm×1	90cm×1	—
スーパーリアルーム(4~9階)*2					—	約80cm×1
スーパーリアルコーヴルーム(パークグランドビュー)(5~6階)*3					90cm×1	—

\*1 スーパーリアルコーヴルーム3名以上1室の場合は、トランドルベッドまたはアルコーヴベッドのご利用となります。  
\*2 スーパーリアルーム3名1室の場合はトランドルベッド、4名1室の場合はトランドルベッドとクルーズベッドのご利用となります。  
\*3 東京ディズニーランド®を正面にご覧いただけるため、パークを身近に感じながらお休みいただける客室です。(L01)

- トランドルベッド :レギュラーベッドの下から引き出してご利用いただく収納式ベッドです。(L01)
- クルーズベッド :ソファを組み替えたベッドです。(L01)
- アルコーヴベッド :壁のくぼみ「アルコーヴ」という空間を使い、カバーを外してご利用いただくベッドです。ソファとしても利用できます。(L01)

### Hotel Information ~ホテルからのご案内~

高さ約30mの天井まで  
吹き抜けの  
アトリウムロビー。  
明るく開放的な空間が  
広がっています。(L01)



アトリウムロビー

ホテル内には  
ディズニーキャラクターの  
モチーフがいっぱい。  
みんなで  
探検してみよう! (L01)



L01 ディズニーキャラクターのモチーフ(一例) L01

## ルームアメニティーはホテルオリジナル!

ディズニーキャラクターが描かれた、ホテルオリジナルのルームアメニティーです。(L01)



ルームアメニティー(イメージ)  
※内容は変更になる場合がございます。



バスルーム

L01

### 全室完備

- ◆ミネラルウォーター(無料)をご用意  
※内容は予告なく変更となる場合があります。
- ◆洗面台やトイレから独立した、洗い場付きのバスルームです。(L01)







■JR京葉線・武蔵野線「舞浜駅」下車、ディズニーリゾートライン「東京ディズニーシー・ステーション」直通  
■洋室 ■IN 15:00 (OUT) 12:00

全室禁煙 (ロビー階に喫煙室がございます。) マークの見方 ▶詳しくは10ページ

当面の間、宿泊者限定の特典や営業内容を変更して運営いたします。東京ディズニーリゾート®、オフィシャルウェブサイトに掲載している最新情報をご確認いただき、ご理解、ご了承のうえ、ご来館いただきますようお願いいたします。

トスカーナ・サイド カピターノ・ミッキー・スーペリアルーム

イタリア語で“船長”を意味する“カピターノ”と名付けられたこの客室は、お部屋にいながらにして、東京ディズニーシー®の冒険の続きを味わうことができます。(M01)



トスカーナ・サイド カピターノ・ミッキー・スーペリアルーム(一例)

M01

TOKYO DISNEYSEA  
HOTEL  
MIRACOSTA.



東京ディズニーシー・ホテルミラコスタ外観 © Disney M01

東京ディズニーシー・ホテルミラコスタ®は、東京ディズニーシーでの冒険の余韻をそのままに、パークの中に宿泊できるディズニーテーマパーク体型ホテルです。イタリアンクラシックをコンセプトにした上質な空間で、パークでの冒険を振り返り、明日への航海に想いを馳せることができます。

ディズニーホテルに  
ご宿泊のお客さまへのご案内

▶詳しくは7ページ

ご宿泊のお客さまへ

ディズニーリゾートライン  
「フリーきっぷ」を  
ご用意

宿泊日数  
+1日分

▶詳しくは7ページ

●トランドルベッド:

レギュラーベッドの下から引き出してご利用いただく収納式ベッドです。(M01)



カピターノ・ミッキー・スーペリアルームのモチーフ(一例)



M01 カピターノ・ミッキー・スーペリアルームのモチーフ(一例)

M01

客室サイド	客室タイプ	定員数	広さ	レギュラーベッド	トランドルベッド
トスカーナ・サイド	カピターノ・ミッキー・スーペリアルーム	2・3名	37m <sup>2</sup>	120cm×2	100cm×1
ヴェネツィア・サイド	スーペリアルーム				
ポルト・パラディーズ・サイド					

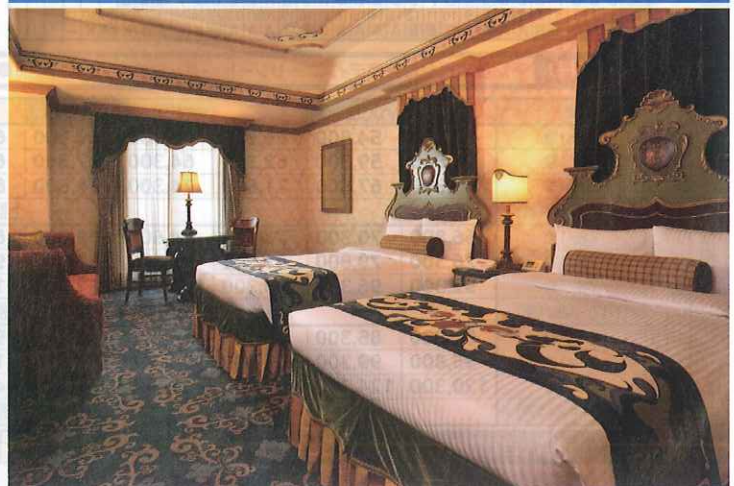
※3名1室の場合は、トランドルベッドのご利用となります。

ヴェネツィア・サイド スーペリアルーム



「ヴェネツィア・サイド」の客室(一例)

ポルト・パラディーズ・サイド スーペリアルーム



M01 「ポルト・パラディーズ・サイド」の客室(一例)

M01









# 舞浜 ディズニーホテル(デラックスタイプ) ディズニーアンバサダー ホテル

食事なし

(一部の  
ルームは  
朝食付き)

子ども連れ  
P9  
3~11歳

全室  
洗い場付き  
のバスルーム

■JR京葉線・武蔵野線「舞浜駅」より徒歩約8分  
■洋室 ■IN 15:00 ■OUT 12:00

全室禁煙 (ロビー階に喫煙室がございます。) マークの見方 詳しくは10ページ

当面の間、宿泊者限定の特典や営業内容を変更して運営いたします。東京ディズニーリゾート® オフィシャルウェブサイトに掲載している最新情報をご確認いただき、ご理解、ご了承のうえ、ご来館いただきますようお願いいたします。

## スタンダードフロア スタンダードルーム/ スタンダードフロア スーペリアルーム

アールデコ・スタイルのデザインと、ちりばめられたディズニーキャラクターたちのモチーフが、くつろぎのひとときを演出します。(A01)



ゲストルーム(一例)

A01

### スタンダードフロア スーペリアルーム

このお部屋にご宿泊すると

◆1グループで2室以上のご利用ならとなり同士または向かい合わせのお部屋をご用意(2・3名/1室利用のみ) ※ご予約時にお申し出ください。

### スタンダードフロア スーペリアルームは 4名/1室利用OK!

ご家族やグループみんなで一緒に宿泊できるからうれしい!

客室タイプ	定員数	広さ	レギュラーベッド	トランドルベッド	クルーズベッド
スタンダードフロア スタンダードルーム	2・3名	38m <sup>2</sup>	120cm×2	100cm×1	—
スタンダードフロア スタンダードルーム	2・3名	41m <sup>2</sup>			—
スタンダードフロア スーペリアルーム	4名				約80cm×1

※3名1室の場合はトランドルベッド、4名1室の場合はトランドルベッドとクルーズベッドのご利用となります。

- トランドルベッド:レギュラーベッドの下から引き出してご利用いただく収納式ベッドです。(A01)
- クルーズベッド:ソファを組み替えたベッドです。(A01)

### ディズニーアンバサダー ホテルのお知らせ (A01)

工事実施等により、客室内の一部設備がご利用いただけない場合や、騒音や塗料に起因する臭気が発生する場合がございます。工事日程や施設の最新情報は、東京ディズニーリゾート® オフィシャルウェブサイトをご確認ください。

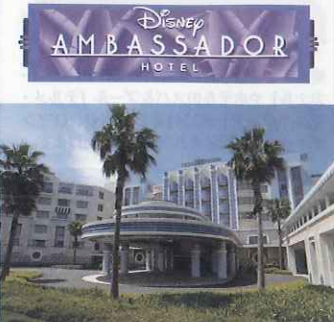
<https://www.tokyodisneyresort.jp/hotel/dah/information.html>



ディズニーアンバサダー ホテルは、夢とロマンにあふれた1930年代のアメリカをテーマとしたディズニーホテルです。華やかなアールデコ・スタイルで統一した外観やインテリア、ここでしか出逢えないさまざまなディズニーキャラクターのモチーフに笑顔が広がります。

ディズニーホテルにご宿泊のお客さまへのご案内

詳しくは7ページ



ディズニーアンバサダーホテル外観 © Disney A02

ルームアメニティー、客室のポーチについて

デザイン・内容は変更になる場合がございます。

## スタンダードフロア

# ドナルドダックルーム

ドナルドダックのコスチュームであるセーラー服の青や黄色、赤を基調とした客室です。(A01)



ドナルドダックルーム(一例)

A02

ドナルドダックをイメージしたオリジナルポーチをご用意しております。

定員数	広さ
2・3名	38~41m <sup>2</sup>
レギュラーベッド	トランドルベッド
120cm×2	100cm×1

※3名1室の場合は、トランドルベッドのご利用となります。ドナルドダックルーム専用のポーチ (A01)



【行程初日夕食1回付き】  
宿泊者限定

## カジュアル・ダイニング

# 「シェフ・ミッキー」ディナーbuffet付きコース

2~4日間

ミッキー・マウスとの記念撮影ができるフォトロケーションを店内にご用意! 撮影はお客様のカメラにて、1グループにつき1カットのみとなります。※テーブルを訪れるキャラクターグリーティングは、現在休止しております。

【フォトロケーションについて】下記または右記をご確認いただき、ご理解、ご了承のうえご利用くださいますようお願いいたします。

[https://www.tokyodisneyresort.jp/hotel/topics/info/photolocation\\_chefmickey.html](https://www.tokyodisneyresort.jp/hotel/topics/info/photolocation_chefmickey.html)

出発日	2021年10月1日~12月17日	※往路13:30までに出発する便をご利用ください。
設定ルーム	スタンダードフロア スーペリアルーム(2・3名/1室)	※4名/1室の設定はありません。
夕食受付時間	行程初日17:50(利用時間は90分です)	※時間の変更はできません。

【ご案内】●座席の確約は1室につき1テーブル、おとな3名様と添い寝のお子さま2名様までのご利用。●「シェフ・ミッキー」ディナーbuffet付きコースの旅行代金差額(夕食1回分)は、おとな・子ども同額です。12歳以下でおとな・子ども旅行代金で参加の場合でも払い戻しはありません(12歳夕食現地販売価格(参考)右記7~11歳と同一)。子ども添い寝旅行代金で参加のお客さまは現地で右記のお支払いが必要です(3歳以下無料)。●追加飲食にかかる費用は含まれておりません。現地にてお支払いください。●受付時間に店舗へ直接お越しいただき、代表者名をお伝えください。●混雑時は、待ち時間が発生する可能性があります。●お食事を召し上げられなかった場合の払い戻しはありません。●複数でご予約いただいた場合、隣席の希望はお受けできません。●食物アレルギー対応の詳細は、東京ディズニーリゾート オフィシャルウェブサイトをご確認ください。

添い寝のお子さまの  
夕食料金(1名様)  
現地にてお支払いください。

利用日	7~11歳	4~6歳
平日	3,300円	2,300円
土日祝日	3,500円	2,500円



フォトロケーション  
について▲

## CHEF MICKEY



シェフ・ミッキーフォトロケーション(イメージ)

旅行会社の皆さまへ 専用商品コードにてご予約ください。

わくわくポイント一覧

6ページ

パークチケット

8ページ

お子さま向けサービス・子ども添い寝旅行代金

9ページ

行程表

10ページ



スタンダードフロア

チップとデールルーム

チップとデールが壁紙や浴室の扉などに描かれ、ふたりが大好物のドングリと榎の木の葉っぱをデザインしたカーペットやベッドスローなど、楽しさあふれる客室です。(A01)



チップとデールルーム専用のポーチ A01

チップとデールをイメージしたオリジナルポーチをご用意しております。

定員数	広さ
2・3名	38~41m <sup>2</sup>
レギュラーベッド	トランドルベッド
120cm×2	100cm×1

※3名1室の場合は、トランドルベッドのご利用となります。



チップとデールルーム(一例) A01

スタンダードフロア

スティッチルーム

ディズニー映画「リロ&スティッチ」の舞台であるハワイを感じさせる客室です。花やパイナップルのモチーフをデザインしたカーペットや、壁紙などに様々なシーンの愛らしいスティッチが描かれています。(A01)



スティッチルーム専用のポーチ A01

スティッチをイメージしたオリジナルポーチをご用意しております。

定員数	広さ
2・3名	45m <sup>2</sup>
レギュラーベッド	トランドルベッド
120cm×2	100cm×1

※3名1室の場合は、トランドルベッドのご利用となります。



スティッチルーム(一例) A01

アンバサダーフロア

好きな部屋を選んでね!

ミッキーマウスルーム  
ミニーマウスルーム

定員数	広さ	レギュラーベッド	トランドルベッド	クルースベッド
2~4名	41m <sup>2</sup>	120cm×2	100cm×1	約80cm×1

※3名1室の場合はトランドルベッド、4名1室の場合はトランドルベッドとクルースベッドのご利用となります。

ミッキーマウスまたはミニーマウスをイメージしたオリジナルポーチをご用意しております。



ミッキーマウスルーム(一例)



A01 ミニーマウスルーム(一例)

A01

アンバサダーフロアの特典については、東京ディズニーリゾート・オフィシャルウェブサイトをご確認ください。

キャラクターをテーマにした客室には、オリジナルポーチが付いています。ご滞在の記念にお持ち帰りください。(A01)

このホテルなら!

1泊ごとにお部屋が選べる!

※「シェフ・ミッキー」ディナーbuffe付きコースを除く。

手荷物は無料で  
お運びします。

客室タイプ	朝食	ルーム差額(1泊当たり/1名様)		
		4名/1室	3名/1室	2名/1室
スタンダードフロア スタンダードルーム	なし	-	-2,000円	-4,000円
スタンダードフロア スーペリアルーム	なし	差額なし		
スタンダードフロア ドナルドダックルーム	なし	-	+2,000円	+2,000円
スタンダードフロア チップとデールルーム	なし	-	+2,000円	+2,000円
スタンダードフロア スティッチルーム	なし	-	+2,000円	+2,000円
アンバサダーフロア ミッキーマウスルーム/ミニーマウスルーム	あり	+8,000円	+9,000円	+12,000円

【予約コード】下記以外 2日間 NJ1078 □ 3日間 NJ1178 □ 4日間 NJ1278 □  
「シェフ・ミッキー」ディナーbuffe付き 2日間 NJ1058 □ 3日間 NJ1158 □ 4日間 NJ1258 □  
□=福岡・北九州・沖縄発：E 大分・長崎・熊本・宮崎・鹿児島発：F (予約タイプ)：定型コース型

出発日カレンダー

2日間	10月																															
	日	月	火	水	木	金	土	日	月	火	水	木	金	土	日																	
3日間	10月	1	2	3	4	5	6	7	8	9	10	11	12	13	14	15	16	17	18	19	20	21	22	23	24	25	26	27	28	29	30	31
	11月	1	2	3	4	5	6	7	8	9	10	11	12	13	14	15	16	17	18	19	20	21	22	23	24	25	26	27	28	29	30	31
	12月	1	2	3	4	5	6	7	8	9	10	11	12	13	14	15	16	17	18	19	20	21	22	23	24	25	26	27	28	29	30	31

3日間	10月																															
	日	月	火	水	木	金	土	日	月	火	水	木	金	土	日																	
4日間	10月	1	2	3	4	5	6	7	8	9	10	11	12	13	14	15	16	17	18	19	20	21	22	23	24	25	26	27	28	29	30	31
	11月	1	2	3	4	5	6	7	8	9	10	11	12	13	14	15	16	17	18	19	20	21	22	23	24	25	26	27	28	29	30	31
	12月	1	2	3	4	5	6	7	8	9	10	11	12	13	14	15	16	17	18	19	20	21	22	23	24	25	26	27	28	29	30	31

4日間	10月																															
	日	月	火	水	木	金	土	日	月	火	水	木	金	土	日																	
5日間	10月	1	2	3	4	5	6	7	8	9	10	11	12	13	14	15	16	17	18	19	20	21	22	23	24	25	26	27	28	29	30	31
	11月	1	2	3	4	5	6	7	8	9	10	11	12	13	14	15	16	17	18	19	20	21	22	23	24	25	26	27	28	29	30	31
	12月	1	2	3	4	5	6	7	8	9	10	11	12	13	14	15	16	17	18	19	20	21	22	23	24	25	26	27	28	29	30	31

単位：円

旅行代金(1名様) 下記基本代金に東京ディズニーリゾート・パークチケット料金を加算してください。8ページ

福岡発	基本代金	A	B	C	D	E	F	G	H	I	J	K	L	M
		2日間	4名/1室	50,800	53,800	54,300	54,800	57,800	59,300	61,300	76,800	82,300	90,800	100,300
3日間	3名/1室	55,800	58,300	59,800	60,800	63,800	65,800	68,300	82,300	88,800	97,800	106,800	109,800	113,300
	2名/1室	65,300	68,300	69,800	72,800	75,800	78,300	82,300	93,800	101,300	111,300	119,300	123,800	129,800
	子ども(2~4名/1室)	上記おとな基本代金より-2,000円												
4日間	4名/1室	65,800	67,800	68,800	72,800	74,800	78,800	88,300	90,800	94,800	111,800	115,800	123,800	125,800
	3名/1室	75,300	77,300	78,800	83,800	86,800	91,800	101,300	102,800	107,300	125,300	129,300	139,800	141,300
	2名/1室	94,800	96,800	99,300	105,300	110,800	117,300	121,300	126,300	132,300	151,800	156,300	167,800	171,300
5日間	4名/1室	79,800	82,300	83,800	85,800	88,800	91,300	92,800	96,300	103,800	105,800	111,300	134,800	135,800
	3名/1室	94,300	96,800	99,300	100,800	105,300	108,300	110,800	113,800	120,800	122,800	130,800	154,800	157,800
	2名/1室	123,300	126,300	128,800	132,800	137,800	142,800	146,300	149,300	154,800	157,300	168,800	194,300	201,300
子ども(2~4名/1室)	上記おとな基本代金より-2,000円													

「シェフ・ミッキー」ディナーbuffe付きコース旅行代金差額/全期間/1名様(おとな・子ども同額) 008,000 008,000 上記基本代金に+5,300円

出発地旅行代金差額/全期間/1名様(おとな・子ども同額) 北九州発 -1,000円 大分・長崎・宮崎・鹿児島発 +1,500円 熊本発 +2,000円 沖縄発 +1,500円

- ルームによっては、上記基本代金に各ルームのルーム差額が必要です。(おとな・子ども同額)
- 「シェフ・ミッキー」ディナーbuffe付きコースは、上記基本代金に旅行代金差額が必要です(おとな・子ども同額)。15ページのコースの詳細、ご案内をご確認いただき、ご了承のうえ、お申し込みください。
- フライトによってはフライト差額が必要です。▶詳しくは29-30ページ ● 発地によっては、上記基本代金に出発地旅行代金差額が必要です。(おとな・子ども同額)



# 新浦安 ディズニーホテル(バリュータイプ) 東京ディズニーセレブレーションホテル®

食事なし

3~11歳

全室  
洗い場付き  
バスルーム

■JR京葉線・武蔵野線「舞浜駅」下車、東京ディズニーランド®・バスターミナル・イーストより無料シャトルバスにて約20分  
※一部所要時間の異なる便がございます。詳しくは、東京ディズニーリゾート®・オフィシャルウェブサイトをご確認ください。  
■洋室 ■IN:15:00 ■OUT:11:00

当面の間、宿泊者限定の特典や営業内容を変更して運営いたします。東京ディズニーリゾート®・オフィシャルウェブサイトに掲載している最新情報を確認いただき、ご理解、ご了承のうえ、ご来館いただけますよう、お願いいたします。

無料Wi-Fi 全室禁煙 (ロビー階に喫煙室がございます。) マークの見方 詳しくは10ページ

基本  
ルーム

“ディスカバー”スタンダードルーム/“ウィッシュ”スタンダードルーム 2~4名  
“ディスカバー”スタンダードルーム(ガーデンサイド)/  
“ウィッシュ”スタンダードルーム(ガーデンサイド) 2~4名



“ディスカバー”スタンダードルーム(一例) C01

“ウィッシュ”スタンダードルーム(一例) C01

“ディスカバー”/“ウィッシュ”スタンダードルーム

“ディスカバー”/“ウィッシュ”スタンダードルーム(ガーデンサイド)

大人4名でお泊まりいただけるスタンダードな客室です。(C01)

中庭に面した客室です。(C01)

このお部屋にご宿泊すると ◆1グループで2室以上のご利用なら、となり同士のお部屋をご用意  
※同一棟・同一部屋タイプでのお申し込みに限ります。※ご予約時にお申し出ください。

客室タイプ	定員数	広さ	レギュラーベッド	デイベッド
“ディスカバー”/“ウィッシュ”スタンダードルーム	2~4名	29m <sup>2</sup>	100cm×2	90cm×2
“ディスカバー”/“ウィッシュ”スタンダードルーム(ガーデンサイド)				

※3名以上1室の場合は、デイベッドのご利用となります。デイベッド:カバーを外してご利用いただくベッドです。ソファとしても利用できます。(C01)

ディズニーホテルにご宿泊のお客さまへのご案内  
詳しくは7ページ

らくらくチェックアウト!

チェックアウトの手続きは不要です。  
ルームキーはロビーにある専用のボックスにご返却いただけます。(C01)

東京ディズニーセレブレーションホテル®のお知らせ C01

工事実施等により、客室内の一部設備がご利用いただけない場合や、騒音や塗料に起因する臭気が発生する場合がございます。  
工事日程や施設の最新情報は、  
東京ディズニーリゾート®・  
オフィシャルウェブサイトをご確認ください。

<https://www.tokyodisneyresort.jp/hotel/dch/information.html>



“ディスカバー”のロビー C01



“ウィッシュ”のロビー C01

宿泊コース: 2日間 NJ1053 □ 3日間 NJ1153 □ 4日間 NJ1253 □  
□=福岡・北九州・沖縄発: E 大分・長崎・熊本・宮崎・鹿児島発: F

予約タイプ: 定型コース型

出発日カレンダー

2日間	10月	11月	12月
10月	1 2 3 4 5 6 7 8 9 10 11 12 13 14 15 16 17 18 19 20 21 22 23 24 25 26 27 28 29 30 31	D F C B B B B D D F C B B B B D F C B B B B D F C B B B B D F B	1 2 3 4 5 6 7 8 9 10 11 12 13 14 15 16 17 18 19 20 21 22 23 24 25 26 27 28 29 30
11月	B D B B B D F C B B B D F C B B B H J G G E B D F C B A	1 2 3 4 5 6 7 8 9 10 11 12 13 14 15 16 17 18 19 20 21 22 23 24 25 26 27 28 29 30 31	A A C E A A A A C E A A A A A G K L I I J L M -
12月	A A C E A A A A C E A A A A A G K L I I J L M -	1 2 3 4 5 6 7 8 9 10 11 12 13 14 15 16 17 18 19 20 21 22 23 24 25 26 27 28 29 30 31	A B E D A A A A B E D A A A B E D A A A G H L K J J K M -

3日間	10月	11月	12月
10月	1 2 3 4 5 6 7 8 9 10 11 12 13 14 15 16 17 18 19 20 21 22 23 24 25 26 27 28 29 30 31	F E B B B B C F E B B B B C F E B B B B C F E B B B B C F E B	1 2 3 4 5 6 7 8 9 10 11 12 13 14 15 16 17 18 19 20 21 22 23 24 25 26 27 28 29 30
11月	C C B C F E B B B C F E B B B H J G G E B D F C B A	1 2 3 4 5 6 7 8 9 10 11 12 13 14 15 16 17 18 19 20 21 22 23 24 25 26 27 28 29 30 31	A B E D A A A A B E D A A A B E D A A A G H L K J J K M -
12月	A B E D A A A A B E D A A A B E D A A A G H L K J J K M -	1 2 3 4 5 6 7 8 9 10 11 12 13 14 15 16 17 18 19 20 21 22 23 24 25 26 27 28 29 30 31	A B E D A A A A B E D A A A B E D A A A G H L K J J K M -

旅行代金(1名様) 下記基本代金に東京ディズニーリゾート®・パークチケット料金を加算してください。8ページ

単位:円

		基本代金	A	B	C	D	E	F	G	H	I	J	K	L	M	
福岡発	2日間	おとな	4名/1室	43,800	45,800	46,800	48,800	51,300	52,800	66,300	69,300	77,300	85,800	92,800	94,800	96,800
		3名/1室	45,800	48,300	49,300	51,800	54,300	56,800	69,300	72,300	80,300	89,300	95,800	98,800	101,300	101,300
		2名/1室	49,800	51,800	53,300	55,800	60,300	63,300	73,800	76,300	85,300	95,300	100,800	105,300	108,300	108,300
		子ども(2~4名/1室)	上記おとな基本代金より-2,000円													
	3日間	おとな	4名/1室	50,300	52,800	55,300	57,800	59,800	62,800	73,800	75,300	78,800	95,300	99,300	105,800	107,800
		3名/1室	54,800	57,300	60,300	63,800	66,300	69,300	77,800	79,800	84,800	101,800	106,300	112,800	115,800	
		2名/1室	62,300	64,800	68,300	73,300	76,800	79,800	86,800	89,800	95,300	112,800	118,300	124,800	129,300	
		子ども(2~4名/1室)	上記おとな基本代金より-2,000円													
	4日間	おとな	4名/1室	57,300	59,300	62,300	65,300	66,300	69,800	74,800	81,800	82,800	84,800	102,800	105,800	115,300
		3名/1室	63,800	65,800	69,300	73,300	74,800	78,300	83,300	87,300	89,300	94,300	112,800	115,800	124,800	
		2名/1室	74,800	77,300	80,800	86,800	89,300	93,300	97,300	100,300	102,800	110,300	129,800	132,800	139,800	
		子ども(2~4名/1室)	上記おとな基本代金より-2,000円													

出発地旅行代金差額/全期間/1名様(おとな・子ども同額) 北九州発 -1,000円 大分・長崎・宮崎・鹿児島発 +1,500円 熊本発 +2,000円 沖縄発 +1,500円

■連泊コースは、同一棟にご宿泊となります。

●フライトによってはフライト差額が必要です。詳しくは29-30ページ

●他地によっては、上記基本代金に出发地旅行代金差額が必要です。(おとな・子ども同額)

Tokyo Disney  
Celebration  
hotel.



“ウィッシュ”外観

C02

東京ディズニーセレブレーションホテル®は、新浦安エリアに位置し、シンプルなサービススタイルで手軽にリゾートステイをお楽しみいただけます。  
ワクワクする冒険や発見にあふれるホテル「東京ディズニーセレブレーションホテル: ディスカバー」と、ときめく夢やファンタジーにあふれるホテル「東京ディズニーセレブレーションホテル: ウィッシュ」の2棟からなります。

ウィッシュ&ディスカバー・シャトル

東京ディズニーセレブレーションホテル®から2つのパークへの移動は、ウィッシュ&ディスカバー・シャトルがとても便利!(約20分)



※シャトルバスは、画像と異なる場合がございます。  
※発着時刻や所要時間は、天候や交通事情により変更となる場合がございます。  
※一部所要時間の異なる便がございます。  
詳しくは、東京ディズニーリゾート®・オフィシャルウェブサイトをご確認ください。 © Disney

わくわくポイント一覧 6ページ

パークチケット 8ページ

お子さま向けサービス・子ども添い寝旅行代金 9ページ

行程表 10ページ







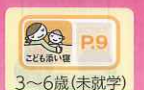






舞浜 東京ディズニーリゾート®・オフィシャルホテル **おすすめ!**

# ヒルトン東京ベイ



■ディズニーリゾートライン ベイサイド・ステーションよりディズニーリゾートクルーザー約1分  
 ■洋室 ■IN 15:00 ■OUT 12:00

(宿泊者無料) 全室禁煙 マークの見方 ▶詳しくは10ページ

### 基本ルーム 差額なし

**ヒルトンルーム 2~4名**  
 広さ 2・3名(35m<sup>2</sup>) / 4名(40m<sup>2</sup>)  
 ベッド幅 122cm×2(+スタッキングベッド)

**ファミリー・ハッピーマジックルーム 5・6名**  
 広さ 5名(35~40m<sup>2</sup>) / 6名(40m<sup>2</sup>)  
 ベッド幅 97cm×2(+スタッキングベッド+2段ベッド)



### グレードアッププラン (同じお部屋タイプに連泊)

**セレブリオ 2~4名**  
 広さ 2・3名(35m<sup>2</sup>) / 4名(40m<sup>2</sup>)  
 ベッド幅 122cm×2(+スタッキングベッド)

**セレブリオセレクト 2・3名**  
 広さ 2・3名(35m<sup>2</sup>)  
 ベッド幅 97cm×2(+スタッキングベッド)

**ハッピーマジックルーム 2~4名**  
 広さ 2・3名(35m<sup>2</sup>) ベッド幅 97cm×3  
 ※3台のベッドが常設されています。

**ファミリー・ハッピーマジックルーム 4名**  
 広さ 4名(40m<sup>2</sup>)  
 ベッド幅 97cm×2(+スタッキングベッド)

**このお部屋に宿泊すると**

- ◆セレブリオラウンジ利用可 ◆ラウンジでチェックイン
- ◆ラウンジで朝食、リフレッシュメント・イブニングカクテルをご用意 ◆運営状況により、サービスの提供方法・メニュー等は変更になる場合があります。
- ◆フィットネスセンター利用無料(サウナ・バス含む)
- ◆最上階(11階のお部屋)

### 追加代金なし

## ルームグレードアップ

先着順・1日5ルーム限定

ヒルトンルームを「セレブリオ」へ

※設定除外日: 12/31宿泊を含む出発日  
 ●ご旅行お申し込み時にお申し出ください。 ●同じお部屋タイプに連泊

### ホテルからのおもてなし

- 子ども添い寝のお子さまに滞在朝食付き
- 2室以上のご利用の場合、隣同士または向かい合わせのお部屋をご用意(セレブリオセレクトを除く/同一ルームタイプのみ)
- (ハッピーマジックルーム、ファミリー・ハッピーマジックルーム、セレブリオセレクトご利用のお客さまに)
- 駐車場利用無料(1室につき普通乗用車1台/チェックイン日の12:00からチェックアウト日の12:00まで/12/31宿泊を除く)
- 運泊がおトク! 2連泊以上のお客さまに
- ティファットの軽食&ペットボトル(1本)1回付き(発券)
- 60歳以上のお客さまに
- 館内レストラン利用券2,000円分付き(1室につき1枚/60歳以上の方が同行グループに1人ご参加であれば全室対象)

出発日にて予約 予約コード: NG1206B (限定)

グレードアッププラン	ルーム差額 (1泊当たり/1名様)		
	4名/1室	3名/1室	2名/1室
セレブリオ		+1,000円	
セレブリオセレクト	-	+4,000円	
ハッピーマジック/ファミリー・ハッピーマジックルーム(4名/1室)		+2,000円	

商品コード: 2日間 NJ1062 □ 3日間 NJ1162 □ 4日間 NJ1262 □  
 □=福岡・北九州・沖縄発: E 大分・長崎・熊本・宮崎・鹿児島発: F

### 出発日カレンダー \*年末年始も設定\*

2日間	3日間	4日間
10月 E G C C C C C E G C C C C E G C C C C C E G C C C C C E G C	10月 G F B B B D G G F B B B D G G F B B B D G G F C	10月 G F B B B D G G F B B B D G G F B B B D G G F C
11月 D E D D E G D	11月 C C D G G F C C D G G F C C H H I K F E E D G G F C C C	11月 C C D G G F C C D G G F C C H H I K F E E D G G F C C C
12月 B B C F B B B C F B B B B C F A A A A H N O K J L O P R	12月 C F F E B B C F F E B B C D E D B F G J N M L L N Q R Q	12月 C F F E B B C F F E B B C D E D B F G J N M L L N Q R Q
1月 O M K K H I L N L H B	1月 O L F J J G N J F F A A C C B A A A C C B A A A A C C B A A	1月 O L F J J G N J F F A A C C B A A A C C B A A A A C C B A A
2月 B B B B B B B B B B H L O M H B B B B B C B B B E B B	2月 A A C C A A F G H L J H F A A A C C B A A A C C B A B	2月 A A C C A A F G H L J H F A A A C C B A A A C C B A B
3月 D D D D G D D D D D D D G E E E J M Q P J F F F J J I I I I I	3月 C C G G F C C C G G F E H H H N P O N H G H J M M M K J - -	3月 C C G G F C C C G G F E H H H N P O N H G H J M M M K J - -

旅行代金 (1名様) 下記基本代金に東京ディズニーリゾート®・パークチケット料金を加算してください。 8ページ 単位: 円

基本代金		A	B	C	D	E	F	G	H	I	J	K	L	M	N	O	P	Q	R
2日間	5・6名/1室	43,800	45,300	46,300	47,800	48,800	54,300	55,300	66,300	67,300	71,300	84,300	88,800	89,800	94,800	97,800	103,300	107,800	107,800
	4名/1室	42,800	44,300	45,300	46,800	47,800	53,300	53,300	65,300	66,300	70,300	83,300	87,800	88,800	93,800	96,800	102,300	106,800	106,800
	3名/1室	44,800	45,800	46,800	48,300	49,800	55,800	58,300	65,800	66,800	72,800	84,800	89,800	91,800	96,300	100,800	107,300	112,300	115,300
	2名/1室	47,300	48,300	49,800	51,800	53,800	60,300	65,800	69,300	72,300	77,800	87,800	93,800	97,300	101,300	108,800	116,300	124,800	132,800
3日間	5・6名/1室	49,800	50,300	52,300	54,300	54,800	58,300	64,800	81,300	82,800	82,800	92,300	96,800	101,300	107,300	112,300	124,300	126,800	126,800
	4名/1室	47,800	48,300	50,300	52,300	52,800	56,300	62,800	64,800	71,300	72,800	80,800	90,300	94,800	99,300	105,300	110,300	122,300	124,800
	3名/1室	49,800	50,800	53,300	55,300	56,300	60,300	67,300	69,800	76,300	77,300	86,800	94,300	99,800	104,800	111,800	118,800	132,800	138,800
	2名/1室	54,300	55,300	59,300	62,300	63,800	68,800	76,300	79,800	85,300	86,300	97,800	103,300	109,800	115,300	124,300	137,300	154,800	165,800
4日間	5・6名/1室	54,800	57,800	58,800	61,300	65,300	69,800	70,800	81,300	82,800	90,800	94,300	100,300	101,300	104,800	115,300	129,300	140,300	145,800
	4名/1室	51,800	54,800	55,800	58,300	62,300	66,800	67,800	78,300	79,800	87,800	91,300	97,300	98,300	101,800	112,300	126,300	137,300	142,800
	3名/1室	55,300	59,300	60,300	63,800	67,800	72,800	74,800	84,300	85,300	93,800	98,800	104,800	105,800	110,300	123,800	138,800	154,800	161,300
	2名/1室	61,800	67,800	69,800	74,300	79,800	84,800	89,300	98,300	101,800	106,300	116,300	119,300	120,800	127,800	148,300	165,300	189,300	198,300

出発地旅行代金差額/全期間/1名様(おとな・子ども同額) 北九州発 -1,000円 大分・長崎・宮崎・鹿児島発 +1,500円 熊本発 +2,000円 沖縄発 +1,500円

●ルームによっては、上記基本代金に各ルームのルーム差額が必要です。(おとな・子ども同額)  
 ●フライトによってはフライト差額が必要です。▶詳しくは29・30ページ ●発地によっては、上記基本代金に出発地旅行代金差額が必要です。(おとな・子ども同額)

ディズニーホテル  
 東京ディズニーリゾート・オフィシャルホテル  
 東京ディズニーリゾート・パートナーホテル  
 東京ベイ東急ホテル









舞浜 東京ディズニーリゾート® オフィシャルホテル

# 東京ベイ舞浜ホテル

■ディズニーリゾートライン ペイサイド・ステーションよりディズニーリゾートクルーザー約2~4分  
 ■洋室 ■IN 15:00 ■OUT 12:00

朝食付き

3~6歳(未就学)

全室 洗い場付きのバスルーム

全室禁煙 マークの見方 ▶詳しくは10ページ

**基本ルーム** 差額なし

**ハーモニールーム** **2・3名**

広さ 2・3名(32㎡)  
 ベッド幅 110cm×2(+追加ベッド)

**シンフォニールーム** **4名**

広さ 4名(35㎡)  
 ベッド幅 110cm×2(+追加ベッド)

おやすみキッズルーム対象

**コネクティング・ハーモニールーム** **5・6名**

広さ 5・6名(32㎡×2(2部屋))  
 ベッド幅 110cm×4(+追加ベッド)

※ハーモニールームが内ドアでつながっているお部屋です。



**グレードアッププラン(同じお部屋タイプに連泊)**

**シンフォニールーム(2・3名)**

広さ 2・3名(35㎡) ベッド幅 110cm×2(+追加ベッド) おやすみキッズルーム対象

くつろぎと快眠にこだわった10・11階のハースフロア

**ハース・ハーモニールーム** **2・3名**

広さ 2・3名(32㎡) ベッド幅 110cm×2(+追加ベッド)

**ハース・シンフォニールーム** **2~4名**

広さ 2~4名(35㎡) ベッド幅 120cm×2(+追加ベッド110cm)

**ベイビュー・ハーモニールーム(2・3名)**

広さ 2・3名(32㎡) ベッド幅 110cm×2(+追加ベッド)

追加代金なし

**ルームグレードアップ**

先着順・1日3ルーム限定

※設定除外日: 12/31, 1/1・2, 3/19・20泊を含む出発日  
 ●ご旅行お申し込み時にお申し出ください。 ●同じお部屋タイプに連泊

**ハーモニールームを「ベイビュー・ハーモニールーム」へ**

**ホテルからのおもてなし**

- 2室以上のご利用の場合、隣同士のお部屋をご用意(同一ルームタイプのみ)
- スパ「ローズ」50%割引で1回利用可(3歳以下・スパ休業時は利用不可)
- 3歳の子ども添い寝のお子さまに滞在中朝食付き(ブッフェ朝食ご提供時のみ)  
 ※レストラン運営状況により、お食事のご提供方法・メニュー等は変更になる場合があります。

**12/31宿泊限定**

**夕食付き**  
(子ども添い寝を除く)

■夕食の詳細は、下記レストランのウェブサイトをご確認ください。

<https://www.maihama-hotel.jp/restaurant/>



※お部屋の内装色はお選びいただけません。

グレードアッププラン	ルーム差額(1泊当たり1名様)		
	4名/1室	3名/1室	2名/1室
シンフォニールーム	—	+700円	+1,000円
ベイビュー・ハーモニールーム	—	+500円	—
ハース・ハーモニールーム	—	+3,000円	—
ハース・シンフォニールーム	+3,000円	+3,700円	+4,000円

※予約タイプ: 定型コース型

**出発日カレンダー \*年末年始も設定\***

2日間	10月	11月	12月	1月	2月	3月
おとな	F H C C C C C F H C C C C F H C C C C F H C C C C F H C	E F E E F F H E E E E F H E E E E E K M I J G E E F H C C B	A A E G A A C C C E G A A C C C E G A A A J N O M L O P Q R	P O L M I J M O N H A A A F A A A A A F A A A A A A A A A A A	B B B B F B B B I L O N H B B B F B B C B B B F B B	C C C E F D D D D F G E E E E J M H R N O P Q R G G H I K I I I I I
子ども(2~6名/1室)	F H C C C C C F H C C C C F H C C C C F H C C C C F H C	E F E E F F H E E E E F H E E E E E K M I J G E E F H C C B	A A E G A A C C C E G A A C C C E G A A A J N O M L O P Q R	P O L M I J M O N H A A A F A A A A A F A A A A A A A A A A A	B B B B F B B B I L O N H B B B F B B C B B B F B B	C C C E F D D D D F G E E E E J M H R N O P Q R G G H I K I I I I I

3日間	10月	11月	12月	1月	2月	3月
おとな	I H C C C C E I H C C C C E I H C C C C E I H C C C C E I H C	D D D F I H D D D D F I H D D D D J K M J G G D F I H C B B	B D I G B B C C E I G B B C C E I G B B B I J O N N N N O Q R	P O L M I J M O N H A A A F A A A A A F A A A A A A A A A A A	A A A E A A H I M N K H A A A A E E A B A A E E A A	B B C F F C C C C E G E E E J K O P M K G H J L I L K K K I I
子ども(2~6名/1室)	I H C C C C E I H C C C C E I H C C C C E I H C C C C E I H C	D D D F I H D D D D F I H D D D D J K M J G G D F I H C B B	B D I G B B C C E I G B B C C E I G B B B I J O N N N N O Q R	P O L M I J M O N H A A A F A A A A A F A A A A A A A A A A A	A A A E A A H I M N K H A A A A E E A B A A E E A A	B B C F F C C C C E G E E E J K O P M K G H J L I L K K K I I

**旅行代金(1名様)** 下記基本代金に東京ディズニーリゾート®パークチケット料金を加算してください。 8ページ 単位:円

基本代金		A	B	C	D	E	F	G	H	I	J	K	L	M	N	O	P	Q	R	
2日間	おとな	5・6名/1室	47,800	48,800	49,300	51,300	52,300	54,300	58,300	61,800	66,800	72,800	73,300	89,800	91,800	97,300	98,300	102,300	108,300	117,800
	おとな	4名/1室	44,800	45,800	46,300	48,300	49,300	51,300	55,300	58,800	63,800	69,800	70,300	86,800	88,800	94,300	95,300	99,300	105,300	114,800
	おとな	3名/1室	45,800	46,800	47,800	49,800	50,800	53,300	58,300	61,800	66,300	71,300	72,800	88,800	91,300	97,300	99,300	103,800	110,300	124,300
	おとな	2名/1室	48,800	49,800	51,300	52,800	54,300	57,800	63,800	68,800	71,300	74,800	78,300	92,800	96,300	102,800	106,300	113,300	120,300	139,800
上記おとな基本代金より2,000円																				
3日間	おとな	5・6名/1室	57,300	58,300	59,300	62,300	63,300	64,800	69,300	72,300	74,300	82,300	83,300	91,300	100,800	108,800	115,800	123,300	141,800	144,300
	おとな	4名/1室	51,300	52,300	53,300	56,300	57,300	58,800	63,300	66,300	68,300	76,300	77,300	85,300	94,800	102,800	109,800	117,300	135,800	138,300
	おとな	3名/1室	53,300	54,300	56,300	59,300	60,300	62,300	67,300	70,800	73,300	80,300	82,300	90,300	99,800	108,800	116,300	127,800	149,800	154,300
	おとな	2名/1室	58,300	60,300	62,300	66,800	67,800	70,300	76,800	80,300	84,800	88,300	92,800	100,300	111,300	120,800	129,800	149,800	173,800	182,800
上記おとな基本代金より2,000円																				
4日間	おとな	5・6名/1室	68,300	70,800	72,300	74,800	79,300	83,800	84,300	88,300	96,300	102,300	105,300	118,800	123,800	127,800	136,800	137,800	160,800	164,800
	おとな	4名/1室	58,300	60,800	62,300	64,800	69,300	73,800	74,300	78,300	86,300	92,300	95,300	108,800	113,800	117,800	126,800	127,800	150,800	154,800
	おとな	3名/1室	61,800	64,800	66,800	69,300	74,300	79,300	80,800	84,800	92,300	99,800	103,800	115,800	123,300	128,300	136,300	140,300	167,300	175,300
	おとな	2名/1室	68,800	73,800	76,300	79,800	86,300	91,300	95,800	99,300	105,800	114,800	120,300	131,300	142,300	148,300	154,300	165,800	196,800	211,800
上記おとな基本代金より2,000円																				

出発地旅行代金差額/全期間/1名様(おとな・子ども同額) 北九州発 -1,000円 大分・長崎・宮崎・鹿児島発 +1,500円 熊本発 +2,000円 沖縄発 +1,500円

●ルームによっては、上記基本代金に各ルームのルーム差額が必要です。(おとな・子ども同額)  
 ●フライトによってはフライト差額が必要です。▶詳しくは29・30ページ ●発地によっては、上記基本代金に発地旅行代金差額が必要です。(おとな・子ども同額)

東京ディズニーリゾート®オフィシャルホテル







# 新浦安 東京ディズニーリゾート®パートナーホテル 浦安ブライhtonホテル東京ベイ

(オリエンタルランドグループ直営ホテル)

サービス内容や営業時間などは、予告なく変更となる場合があります。

**朝食付き**

**3~6歳(未就学)**

**全室 洗い場付きのバスルーム**

■JR京葉線「武蔵野線」新浦安駅直結徒歩1分 (東京ディズニーリゾートまでパートナーホテル・シャトル(無料シャトルバス)で約15分(予約不要)) ■洋室 ■IN:15:00(OUT)12:00  
※12歳未満利用不可/16歳未満保護者同伴 (毎月第3日曜休館。ただし、祝日の場合は翌日休館) ■全室禁煙 (2階に喫煙コーナーがあります。) マークの見方 ▶詳しくは10ページ

**基本ルーム 差額なし**

**ルーム・フォレスト 2~4名**  
広々としたベッドで添い寝もゆったりご利用いただける。4名までのファミリータイプのお部屋です。  
広さ 2~4名(42m<sup>2</sup>) ベッド幅 120cm×2(+デイベッド)  
おやすみキッズルーム対象  
※お部屋の色調は異なる場合がございます。

**アットホーム・ルーム 5~6名**  
2段ベッドとデイベッドをご利用の場合、最大6名様までご宿泊いただけるコーナールームです。  
広さ 5~6名(52m<sup>2</sup>)  
ベッド幅 97cm×2(+デイベッド+2段ベッド)



**グレードアッププラン(同じお部屋タイプに連泊)**

**アットホーム・ルーム 4名**  
広さ 4名(52m<sup>2</sup>) ベッド幅 97cm×2(+デイベッド+2段ベッド)

アットホーム・ルーム(一例)

**ホテルからのおもてなし**

- 子ども添い寝のお子さまに滞在中朝食付き
- 2室以上のご利用の場合、隣同士のお部屋をご用意 (アットホーム・ルームを除く/同一ルームタイプのみ)

**レストラン「カシュカシュ」**

おすすめ朝食!  
野菜がたっぷり摂れる料理やこだわりのフレンチトーストなど朝からパワーチャージできる和洋食ビュッフェをご用意しています。

レストラン「カシュカシュ」朝食(イメージ)  
※レストラン運営状況により、お食事のご提供方法・メニュー等は変更になる場合があります。

グレードアッププラン	ルーム差額(1泊当たり/1名様)
アットホーム・ルーム	4名/1室 <b>+600円</b>

商品コード: 2日間 NJ1070 □ 3日間 NJ1170 □ 4日間 NJ1270 □  
□=福岡・北九州・沖縄発: E 大分・長崎・熊本・宮崎・鹿児島発: F

**出発日カレンダー \*年末年始も設定\***

2日間	3日間	4日間
10月 11月 12月 1月 2月 3月	10月 11月 12月 1月 2月 3月	10月 11月 12月 1月 2月 3月

3日間	4日間
10月 11月 12月 1月 2月 3月	10月 11月 12月 1月 2月 3月

**旅行代金(1名様)** 下記基本代金に東京ディズニーリゾート®パークチケット料金を加算してください。8ページ 単位:円

福岡発	基本代金	A B C D E F G H I J K L M N O P Q R																		
		6名/1室	45,800	47,300	47,800	49,300	52,300	54,800	58,800	61,800	66,800	68,300	70,800	74,300	84,300	88,300	93,800	96,300	97,800	100,800
2日間	おとな	4-5名/1室	46,300	47,800	48,300	49,800	52,800	55,300	59,300	62,300	67,300	68,800	71,300	74,800	84,800	88,800	94,300	96,800	98,300	101,300
	3名/1室	47,800	48,800	49,300	51,800	54,300	57,300	61,800	64,300	68,300	70,300	72,800	76,800	86,300	90,800	96,300	99,300	101,800	104,800	
3日間	おとな	2名/1室	49,800	50,800	51,800	54,300	57,800	62,800	66,300	68,800	70,300	73,800	75,800	79,800	89,300	94,800	100,800	104,800	108,300	112,300
	子ども(2~6名/1室)	上記おとな基本代金より-2,000円																		
4日間	おとな	6名/1室	54,300	55,300	56,300	57,300	60,800	63,300	64,300	68,300	76,800	77,300	83,800	94,800	102,800	104,800	110,300	111,800	117,300	118,300
	子ども(2~6名/1室)	上記おとな基本代金より-2,000円																		

出発地旅行代金差額/全期間/1名様(おとな・子ども同額)	北九州発 -1,000円	大分・長崎・宮崎・鹿児島発 +1,500円	熊本発 +2,000円	沖縄発 +1,500円
------------------------------	--------------	-----------------------	-------------	-------------

●ルームによっては、上記基本代金に各ルームのルーム差額が必要です。(おとな・子ども同額)  
●フライトによってはフライト差額が必要です。詳しくは29-30ページ ●発地によっては、上記基本代金に発地旅行代金差額が必要です。(おとな・子ども同額)







# ホテル エミオン 東京ベイ

朝食付き

3~6歳(未就学)

全室 洗い場付きのバスルーム

■JR京葉線・武蔵野線「新浦安駅」より徒歩約7分 ■東京ディズニーリゾートまでパートナーホテル・シャトルで約15分(予約不要/無料)  
■洋室または和洋室 ■IN 15:00 ■OT 12:00

全室禁煙 マークの見方 詳しくは10ページ

**基本ルーム** 差額なし

**スタンダードルーム 2・3名**  
(エミオンタワー)  
広さ 2・3名(28㎡) ベッド幅 110cm×2(+ハイダーベッド)

**スクエアフォースルーム 4名**  
(エミオンスクエア)  
広さ 4名(38㎡)  
ベッド幅 110cm×3(+スタッキングベッド)

スタンダードルーム(一例)

**カジュアル5 (エミオンタワー) 5名**  
広さ 5名(56㎡)  
ベッド幅 110cm×2(+ハイダーベッド+ソファベッド+スタッキングベッド)

**和洋室 (エミオンタワー) 6名**  
広さ 6名(60㎡) ベッド幅 110cm×2(+ハイダーベッド×1+布団)

和洋室(一例)



天然温泉付き大浴場「ほほえみの湯」のご案内

各棟2階にご用意しております。  
※詳細はホテルへお問い合わせください。

エミオンタワー大浴場露天風呂(イメージ)

**有料**

**グレードアッププラン(同じお部屋タイプに連泊)**

**スクエアフォースルーム (エミオンスクエア) 2・3名**  
※お部屋の広さ、ベッド幅はスクエアフォースルーム4名と同様です。

**カジュアル5 (エミオンタワー) 4名**  
※お部屋の広さ、ベッド幅はカジュアル5の5名と同様です。

**和洋室 (エミオンタワー) 5名**  
※お部屋の広さ、ベッド幅は和洋室の6名と同様です。

**ホテルからのおもてなし**

- 朝食を昼食に変更可(12/28~1/5、1/25・26利用を除く)
- 天然温泉付き大浴場「ほほえみの湯」利用可(1泊につき1回)
- 子ども添い寝のお子さまに滞在中朝食付き(昼食への変更不可)
- 駐車場利用無料(1室につき1台/チェックイン日の12:00からチェックアウト日の13:00まで/12/31、3/19・20、3/26宿泊を除く)
- 25日発売にうれしい(スクエアフォースルームご利用のお客さま)
- 館内利用券500円分付き(1泊につき1回/12/25、3/25発売を除く)
- 60歳以上のお客さまに(グループ全員和洋室をご予約のお客さま)
- 15階以上・パーク側・バルコニー付きルームをご用意(60歳以上の方が同行グループに1人ご参加であれば全室対象)

【出発日に予約】 英語コード: NG1206J (限定)

グレードアッププラン	ルーム差額(1泊当たり/1名様)			
	5名/1室	4名/1室	3名/1室	2名/1室
スクエアフォースルーム	-	-	差額なし	+1,000円
カジュアル5	-	+500円	-	-
和洋室	+500円	-	-	-

英語コード: 2日間 NJ1073 □ 3日間 NJ1173 □ 4日間 NJ1273 □  
□=福岡・北九州・沖縄発: E 大分・長崎・熊本・宮崎・鹿児島発: F

**出発日カレンダー \*年末年始も設定\***

2日間	10月	11月	12月	1月	2月	3月	
10月	1 2 3 4 5 6 7 8 9 10 11 12 13 14 15 16 17 18 19 20 21 22 23 24 25 26 27 28 29 30 31	1 2 3 4 5 6 7 8 9 10 11 12 13 14 15 16 17 18 19 20 21 22 23 24 25 26 27 28 29 30 31	1 2 3 4 5 6 7 8 9 10 11 12 13 14 15 16 17 18 19 20 21 22 23 24 25 26 27 28 29 30 31	1 2 3 4 5 6 7 8 9 10 11 12 13 14 15 16 17 18 19 20 21 22 23 24 25 26 27 28 29 30 31	1 2 3 4 5 6 7 8 9 10 11 12 13 14 15 16 17 18 19 20 21 22 23 24 25 26 27 28 29 30 31	1 2 3 4 5 6 7 8 9 10 11 12 13 14 15 16 17 18 19 20 21 22 23 24 25 26 27 28 29 30 31	1 2 3 4 5 6 7 8 9 10 11 12 13 14 15 16 17 18 19 20 21 22 23 24 25 26 27 28 29 30 31

3日間

10月	11月	12月	1月	2月	3月
1 2 3 4 5 6 7 8 9 10 11 12 13 14 15 16 17 18 19 20 21 22 23 24 25 26 27 28 29 30 31	1 2 3 4 5 6 7 8 9 10 11 12 13 14 15 16 17 18 19 20 21 22 23 24 25 26 27 28 29 30 31	1 2 3 4 5 6 7 8 9 10 11 12 13 14 15 16 17 18 19 20 21 22 23 24 25 26 27 28 29 30 31	1 2 3 4 5 6 7 8 9 10 11 12 13 14 15 16 17 18 19 20 21 22 23 24 25 26 27 28 29 30 31	1 2 3 4 5 6 7 8 9 10 11 12 13 14 15 16 17 18 19 20 21 22 23 24 25 26 27 28 29 30 31	1 2 3 4 5 6 7 8 9 10 11 12 13 14 15 16 17 18 19 20 21 22 23 24 25 26 27 28 29 30 31

4日間

10月	11月	12月	1月	2月	3月
1 2 3 4 5 6 7 8 9 10 11 12 13 14 15 16 17 18 19 20 21 22 23 24 25 26 27 28 29 30 31	1 2 3 4 5 6 7 8 9 10 11 12 13 14 15 16 17 18 19 20 21 22 23 24 25 26 27 28 29 30 31	1 2 3 4 5 6 7 8 9 10 11 12 13 14 15 16 17 18 19 20 21 22 23 24 25 26 27 28 29 30 31	1 2 3 4 5 6 7 8 9 10 11 12 13 14 15 16 17 18 19 20 21 22 23 24 25 26 27 28 29 30 31	1 2 3 4 5 6 7 8 9 10 11 12 13 14 15 16 17 18 19 20 21 22 23 24 25 26 27 28 29 30 31	1 2 3 4 5 6 7 8 9 10 11 12 13 14 15 16 17 18 19 20 21 22 23 24 25 26 27 28 29 30 31

旅行代金(1名様) 下記基本代金に東京ディズニーリゾート®・パークチケット料金を加算してください。8ページ

基本代金		A	B	C	D	E	F	G	H	I	J	K	L	M	N	O	P	Q	R		
福岡発	2日間	おとな	6名/1室	41,300	42,800	43,800	45,800	47,800	50,300	55,800	58,300	64,800	65,800	73,300	81,300	86,300	90,300	91,800	94,300	97,300	-
		おとな	4・5名/1室	41,300	42,800	43,800	45,800	47,800	50,300	55,800	58,300	64,800	65,800	73,300	81,300	86,300	90,300	91,800	94,300	97,300	-
		おとな	3名/1室	42,800	43,800	44,800	47,300	50,300	52,800	57,800	60,800	65,800	67,800	75,300	83,300	88,300	91,800	94,800	97,800	100,800	-
		おとな	2名/1室	44,800	45,800	47,300	49,800	53,800	57,300	60,800	64,800	67,800	70,800	78,300	86,300	91,300	94,300	98,800	102,300	107,800	-
	3日間	子ども(2~6名/1室)	6名/1室	46,800	47,300	50,300	51,300	53,300	55,800	66,800	69,800	70,300	73,300	85,300	89,300	90,300	92,800	97,800	101,800	104,800	109,800
		おとな	6名/1室	46,800	47,300	50,300	51,300	53,300	55,800	66,800	69,800	70,300	73,300	85,300	89,300	90,300	92,800	97,800	101,800	104,800	109,800
		おとな	3名/1室	48,800	49,800	52,800	54,300	57,300	59,800	69,800	72,300	74,300	78,300	88,300	93,300	94,800	96,800	102,300	106,800	110,800	116,800
		おとな	2名/1室	53,300	54,800	57,800	59,300	64,300	66,800	74,800	77,300	80,800	86,800	94,300	99,300	101,300	103,800	109,800	116,300	122,300	130,300
	4日間	子ども(2~6名/1室)	6名/1室	52,300	53,300	55,800	57,300	57,800	61,300	71,800	74,300	76,800	80,800	79,300	83,800	94,800	95,300	101,800	107,300	111,300	118,300
		おとな	6名/1室	52,300	53,300	55,800	57,300	57,800	61,300	71,800	74,300	76,800	80,800	79,300	83,800	94,800	95,300	101,800	107,300	111,300	118,300
		おとな	3名/1室	55,300	57,300	59,300	60,800	62,800	66,800	75,800	78,800	81,300	85,800	86,800	91,300	99,300	101,800	108,800	114,300	119,800	127,800
		おとな	2名/1室	61,300	64,800	66,800	68,300	72,300	76,300	82,800	86,300	89,300	94,800	98,800	104,300	109,300	112,300	119,300	126,300	136,300	144,800

上記おとな基本代金より-2,000円

出発地旅行代金差額/全期間/1名様(おとな・子ども同額) 北九州発 -1,000円 大分・長崎・宮崎・鹿児島発 +1,500円 熊本発 +2,000円 沖縄発 +1,500円

●ルームによっては、上記基本代金に各ルームのルーム差額が必要です。(おとな・子ども同額)  
●フライトによってはフライト差額が必要です。詳しくは29・30ページ ●発地によっては、上記基本代金に出発地旅行代金差額が必要です。(おとな・子ども同額)











# 旅のプランにあわせてお好きなフライトが選べます

フライト差額なしでご利用いただける基本フライト、また、フライト差額でご利用いただけるフライトをご用意しました。かしこく選んでお楽しみください。  
 だけのフライトをご用意しました。かしこく選んでお楽しみください。  
 ●当日やむを得ない理由(天候など不可抗力、そのほか)によりご予約いただいた便名および出発時刻が変更になった場合でもフライト差額の戻しはありません。

□基本フライト → 基本代金でご利用いただけます。  
 □Aフライト □Bフライト □Cフライト □Dフライト → 往路、復路それぞれのご搭乗日に応じて片道ごとにフライト差額が必要です。(おとな・子ども同額)

## 福岡発

便名	福岡発	羽田着	便名	羽田発	福岡着
JAL 300	07:00	08:35	JAL 303	06:20	08:10
JAL 302	07:35	09:10	JAL 305	07:10	09:00
JAL 304	08:25	10:00	JAL 307	08:10	10:05
A JAL 306	09:10	10:45	JAL 309	09:05	11:00
A JAL 308	10:00	11:35	JAL 311	09:20	11:15
JAL 310	11:00	12:40	JAL 313	10:05	12:00
JAL 312	12:05	13:45	A JAL 315	10:55	12:50
JAL 314	13:00	14:40	A JAL 317	12:20	14:15
B JAL 316	14:00	15:35	B JAL 319	13:00	14:55
B JAL 318	15:00	16:35	B JAL 321	14:00	15:50
B JAL 320	16:10	17:50	B JAL 323	15:05	17:00
C JAL 322	17:05	18:45	C JAL 325	16:00	17:55
C JAL 324	17:40	19:20	C JAL 327	17:10	19:00
C JAL 326	18:00	19:40	C JAL 329	18:00	19:55
D JAL 328	19:00	20:35	D JAL 331	18:45	20:35
D JAL 330	20:00	21:35	D JAL 333	19:10	21:00
D JAL 332	21:05	22:45	D JAL 335	19:35	21:35

## 北九州発

便名	北九州発	羽田着	便名	羽田発	北九州着
JAL 370	06:55	08:20	JAL 373	08:00	09:45
A JAL 374	10:25	11:55	A JAL 375	14:25	16:05
B JAL 376	16:55	18:25	B JAL 377	18:30	20:10
JAL 378	21:00	22:30	C JAL 379	20:30	22:10

## 大分発

便名	大分発	羽田着	便名	羽田発	大分着
A JAL 662	07:45	09:15	JAL 661	08:05	09:45
A JAL 664	10:20	11:45	A JAL 663	10:00	11:35
B JAL 666	12:20	13:50	A JAL 665	12:20	14:00
B JAL 670	14:45	16:10	B JAL 667	14:40	16:20
C JAL 672	17:15	18:45	C JAL 669	16:55	18:30
JAL 674	19:10	20:40	C JAL 671	20:15	21:55

## 長崎発

便名	長崎発	羽田着	便名	羽田発	長崎着
A JAL 606	07:35	09:15	JAL 605	07:30	09:25
A JAL 608	10:10	11:45	A JAL 607	09:55	11:50
B JAL 610	12:30	14:10	A JAL 609	12:30	14:25
B JAL 612	15:05	16:45	A JAL 611	14:15	16:10
B JAL 614	17:05	18:45	B JAL 613	17:40	19:35
JAL 616	20:20	22:00	B JAL 615	19:30	21:25

## 熊本発

便名	熊本発	羽田着	便名	羽田発	熊本着
A JAL 622	07:45	09:20	JAL 623	06:25	08:15
A JAL 624	09:00	10:35	JAL 625	08:00	09:45
A JAL 626	10:35	12:10	A JAL 627	10:00	11:50
B JAL 628	12:35	14:10	A JAL 629	11:25	13:15
B JAL 630	14:10	15:45	B JAL 631	12:55	14:40
C JAL 632	15:40	17:15	B JAL 633	14:55	16:40
C JAL 634	17:25	19:00	B JAL 637	17:25	19:15
JAL 636	19:55	21:30	C JAL 639	19:00	20:45

## 宮崎発

便名	宮崎発	羽田着	便名	羽田発	宮崎着
A JAL 688	07:55	09:30	JAL 687	08:00	09:45
A JAL 690	10:25	12:00	A JAL 689	09:55	11:40
B JAL 692	12:20	13:55	B JAL 691	11:40	13:30
B JAL 694	14:25	16:00	B JAL 693	14:15	15:55
B JAL 696	16:50	18:25	C JAL 695	16:40	18:25
JAL 698	19:05	20:40	C JAL 697	19:05	20:50

## 鹿児島発

便名	鹿児島発	羽田着	便名	羽田発	鹿児島着
A JAL 640	07:40	09:15	JAL 641	06:25	08:15
A JAL 642	09:05	10:40	A JAL 643	08:15	10:00
A JAL 644	10:50	12:30	A JAL 645	10:05	11:55
B JAL 646	12:40	14:20	A JAL 647	11:35	13:30
B JAL 648	14:35	16:15	B JAL 649	13:25	15:15
B JAL 650	16:25	18:00	B JAL 651	16:05	17:55
B JAL 652	18:20	20:00	B JAL 653	17:55	19:45
B JAL 654	20:10	21:50	C JAL 655	19:30	21:20

## 福岡発

## フライト差額

単位:円

往路搭乗日	右記以外			11/20、1/1~3、1/5、1/10、2/11	11/21~22、12/27~28、1/9、3/18	11/23	12/24、2/10、2/13、3/21
	日	月~木・土	金				
Aフライト	差額なし	+1,500	+1,500	+500	差額なし	差額なし	+500
Bフライト	差額なし	差額なし	差額なし	+1,500	+500	差額なし	差額なし
Cフライト	差額なし	差額なし	差額なし	差額なし	+500	+1,000	差額なし
Dフライト	差額なし	差額なし	+10,000	差額なし	+2,000	+5,000	+1,000

## 北九州発

## フライト差額

単位:円

往路搭乗日	右記以外		11/21~22	11/23	1/3
	日~木・土	金			
Aフライト	差額なし	差額なし	差額なし	+5,000	+2,000
Bフライト	差額なし	差額なし	+1,000	+5,000	+2,000

## 大分発

## フライト差額

単位:円

往路搭乗日	右記以外		11/21、12/27~28、12/31、1/3	11/23	1/1、1/9	1/2
	日~木・土	金				
Aフライト	差額なし	差額なし	+3,000	+3,000	差額なし	+1,000
Bフライト	差額なし	差額なし	+2,500	+5,000	+1,000	+2,000
Cフライト	差額なし	差額なし	+2,000	+5,000	+500	+3,000

## 長崎発

## フライト差額

単位:円

往路搭乗日	右記以外		11/21~22、1/2	11/23、1/1	12/27~28	12/31	1/3、2/13
	日~木・土	金					
Aフライト	差額なし	+1,500	+4,000	+1,000	+2,000	差額なし	差額なし
Bフライト	差額なし	+2,500	+6,000	+1,500	差額なし	差額なし	差額なし
Cフライト	差額なし	+4,000	+7,000	+2,000	差額なし	+1,000	+1,000

## 熊本発

## フライト差額

単位:円

往路搭乗日	右記以外		11/21~22、1/2	11/23、1/3	12/27、12/31	1/1、1/9
	月~木・土	日・金				
Aフライト	差額なし	差額なし	+3,000	+4,000	+2,000	+500
Bフライト	差額なし	差額なし	+1,500	+5,000	+1,500	+500
Cフライト	差額なし	差額なし	+2,000	+5,000	+1,500	+500

## 宮崎発

## フライト差額

単位:円

往路搭乗日	右記以外		11/21~22、12/27、12/31、2/13	11/23	1/2~3
	月~木・土	日・金			
Aフライト	差額なし	差額なし	+1,000	+1,500	+3,000
Bフライト	差額なし	差額なし	+500	+1,000	+5,000

## 鹿児島発

## フライト差額

単位:円

往路搭乗日	右記以外		11/21~22、12/28	11/23、1/2~3	12/27、12/31	12/30、1/1、1/9、2/13
	月~木・土	日				
Aフライト	差額なし	差額なし	+4,000	+3,000	+1,000	+500
Bフライト	差額なし	差額なし	+3,000	+4,000	+1,000	+500
Cフライト	差額なし	差額なし	+2,000	+5,000	+1,500	差額なし



沖縄発

便名	那覇発	羽田着	便名	羽田発	那覇着
A JAL900	07:30	09:55	JAL901	06:25	09:05
A JAL902	10:20	12:40	A JAL903	07:30	10:15
B JAL904	11:15	13:40	A JAL905	08:20	11:05
B JAL906	12:20	14:40	A JAL907	08:55	11:40
B JAL908	13:15	15:40	A JAL909	10:15	13:05
C JAL910	14:25	16:50	A JAL913	10:55	13:45
C JAL912	15:10	17:30	B JAL915	11:45	14:35
C JAL914	15:50	18:10	B JAL917	13:45	16:25
C JAL916	17:25	19:45	B JAL919	14:50	17:30
C JAL918	18:45	21:05	C JAL921	15:55	18:35
C JAL920	19:50	22:10	C JAL923	17:10	19:55
JAL922	20:50	23:10	C JAL925	19:55	22:35

沖縄発	フライト差額			単位:円
往路 搭乗日	右記以外	11/22-23	1/2~4,3/21	1/1,2/13
Aフライト	差額なし	+8,000	+3,000	差額なし
Bフライト	差額なし	+5,000	+4,000	+2,000
Cフライト	差額なし	+10,000	+8,000	+5,000
復路 搭乗日	右記以外	11/20,2/11,3/18	11/21,12/29-30,3/19	12/31~1/2
Aフライト	差額なし	+3,000	+7,000	+1,000
Bフライト	差額なし	差額なし	+8,000	差額なし
Cフライト	差額なし	差額なし	+10,000	差額なし

お客様へのご案内 ●運航スケジュールは2021年8月現在の10月の運航予定で、運航会社・スケジュール・便名は変更または運休になる場合があります。必ず最新のJALグループ国内線時刻表、または旅行会社でご確認ください。

JAL=日本航空

ジャルパックからのご案内

私たちはこれからも安全で安心な  
「いい旅、あたらしい旅。」をお届けします。

新型コロナウイルス感染症拡大防止に向けた取り組みについて

新しい旅のエチケット

感染リスクを減らせて  
安心で楽しい旅行

～ひとり一人の協力が、みんなの楽しい旅を守ります～

旅行連絡会(協力:国土交通省・観光庁)が旅行者の方に感染リスクを避けた楽しい旅行をしていただくために、旅行者視点で“感染防止のための留意点”がまとめられた「新しい旅のエチケット」をご用意しております。

詳しくは   [https://www.jal.co.jp/domtour/jalpak/kankocho\\_torikumi.pdf](https://www.jal.co.jp/domtour/jalpak/kankocho_torikumi.pdf)

ジャルパックの感染症拡大防止に向けた取り組みはこちらからご確認いただけます。  
[https://www.jal.co.jp/domtour/jalpak/20s\\_torikumi.pdf](https://www.jal.co.jp/domtour/jalpak/20s_torikumi.pdf)



ひとりでも多くのお客様に、安全・安心な空の旅を

JAL あんしんPCRサポート



お客様に少しでも安心してご旅行やご出張をしていただくため、自宅のできるPCR検査をJAL特別価格片道1,980円もしくは2,500マイルにてご提供いたします。出発前と帰着後、2回の検査が可能です。

- ◆対象搭乗期間:2021年7月1日(木)～2022年1月10日(月)
- ◆お申し込み期間:2021年6月4日(金)～12月26日(日)

詳細はこちらをご覧ください。  
<https://www.jal.co.jp/jp/ja/pcr-srv/>



65歳以上限定! わくわくおとなの旅 特典

たびJAL

事前予約

おトク1: お土産にも使える「BLUE SKYクーポン」1,000円分付き!(お1人様1枚)  
全国の空港店舗「BLUE SKY」にて1枚1,000円分のお買い物券としてご利用いただけます。

おトク2: さらにうれしい! 毎月抽選で10名様<sup>※</sup>に当たる! カタログギフト1万円相当

◆設定期間:2021年10月1日～2022年3月31日

(ご案内) ●ご利用にあたり事前予約が必要です。事前のご予約が無い場合は特典のご利用はできません。●旅行開始日時時点で65歳以上のお客様が対象となります。●BLUE SKYクーポン未使用時の換金・払い戻し、紛失時の再発行はいたしません。●BLUE SKYクーポン利用の際、釣銭はできません。また一部購入除外品(送料など)があります。●BLUE SKYは店舗のない空港もございます。また店舗により営業時間が異なりますのでご注意ください。各店舗の営業時間はBLUE SKYホームページ(<https://bluesky.jalux.com/>)にてご確認ください。●BLUE SKYクーポンは旅行期間中のみのご利用となります。●カタログギフトは厳正なる抽選のうえ、当選者の発表は賞品の発送を持ってからさせていただきます。●景品表に参加のお客様のみの特典となります。●カタログギフトは厳正なる抽選のうえ、当選者の発表は賞品の発送を持ってからさせていただきます。●景品表に参加のお客様のみの特典となります。●カタログギフトは厳正なる抽選のうえ、当選者の発表は賞品の発送を持ってからさせていただきます。●景品表に参加のお客様のみの特典となります。

旅行会社の皆さまへ

●お客様より特典のお問い合わせがございましたら、対象年齢をご確認いただき、オプションプランにてご予約ください。●必ずツアーご出発日でご予約いただき、利用者の選択は65歳以上の対象者さまをご選択ください。

商品コード (限定): NG0065A





- 1 人気ホテルの紹介や、スタッフ一押しツアー掲載など気になる情報が盛りだくさん!
- 2 お得なキャンペーン情報なども随時掲載!
- 3 マイルの使い方、教えます!

<https://www.jal.co.jp/jlpk/tdr/>

## 座席指定 OK!

JALグループ便  
ご利用ならご出発前に

**座席番号** および **窓側・通路側・並び** などの座席のご希望を承ります。

\*予約と同時に座席指定が可能となります。\*対象となる座席数には限りがあり、お取りできない場合がございます。\*事前に座席指定ができない場合はご搭乗日当日空港にてお手続きください。\*使用航空機の変更により、予告なしにご指定済みの座席番号が変更・取り消しとなる場合がございますのであらかじめご了承ください。

お体の不自由なお客さまのご旅行相談を承っています  
「お手伝いを希望されるお客さまのご旅行相談サポート」

050-3155-3303 受付時間:9:00~17:00  
(12/31~1/2、1/9を除く毎日)

[www.jal.co.jp/tour/support/](http://www.jal.co.jp/tour/support/)

令和元年 東京都「心のバリアフリーサポート企業」に登録!



お客さまアンケートにご協力ください

ジャルパックでは1つ1つのご意見を大切に、より満足いただけるよう改善実行、安心・信頼のご提供に努めます。

お客さまからの  
ご意見・ご要望

安全・CS  
推進委員会

ジャルパック お客さまの声を形に



詳しい旅行条件と個人情報のお取り扱いを説明した「旅行条件書」をお渡しいたしますので、事前にご確認のうえお申し込みください。\*当社Webサイト(PC)でもご覧いただけます。

**旅行条件(要約)** お申し込みいただく前に、このページと各コースごとのご案内や注意事項等を必ずご確認ください。 2021.6

■募集型企画旅行契約 この旅行は、株式会社ジャルパック(以下「当社」という)が旅行を企画して実施するものであり、お客さまは、当社と募集型企画旅行契約(以下「契約」という)を締結することになります。また、契約の内容・条件は、本パンフレット、旅行条件書、確定書面(旅程表)および当社旅行業約款募集型企画旅行契約の部によります。

■旅行契約の申し込み・旅行契約成立 (1)所定の旅行申込書に所定事項を記入のうえ、次に定める申込金を添えてお申し込みいただけます。申込金は、旅行代金または取消料若しくは違約料の一部として取り扱います。

旅行代金(お1人様)	10,000円未満	30,000円未満	60,000円未満	90,000円未満	90,000円以上
申込金	3,000円	6,000円	12,000円	18,000円	旅行代金の20%

(2)当社および当社の受託営業所(以下「当社」という)は、電話、郵送、ファクシミリその他の通信手段による契約の予約を受付けます。この場合、お客さまは、当社が予約の承諾の旨を通知した日の翌日から起算して3日以内に旅行申込書と申込金を提出していただきます。(3)契約は、当社が契約の締結を承諾し、申込金を受理した時に成立するものとします。(4)旅行代金は、旅行開始日の前日から起算してさかのぼって21日前までに全額お支払いいただけます。ただし、20日前以降にお申し込みされた場合は、お申し込み時に全額お支払いいただけます。

■旅行代金 旅行代金は、特に注釈のないときは満12歳以上の方はおとな旅行代金、満3歳以上12歳未満の方は子ども旅行代金を、おとな・子どもの区分表示がないときは満3歳以上の全ての方に当該旅行代金を適用します。

■添乗員 添乗員同行と記載されたコースを除き、添乗員は同行しません。旅程表およびお客さまが旅行に必要なクーポン類をお渡ししますので、旅行サービスの提供を受けるための手続きはお客さまご自身で行っていただきます。また、悪天候などお客さまの責に帰すべき事由によらず旅行サービスの受領ができなくなった場合は、当該部分の代替サービスの手配や手続きはお客さまご自身で行っていただきます。

■取消料等 契約成立後、お客さまのご都合により契約を解除される場合は旅行代金に対してお1人様につき次の料率の取消料を、所定の期日までに旅行代金のお支払いがなく当社が契約を解除した場合は取消料と同額の違約料をいただきます。なお、複数人数のご参加で、一部のお客さまが契約を解除される場合は、ご参加のお客さまから運送・宿泊機関等の(1台/1室あたり)のご利用人数の変更に対する差額代金をそれぞれいただきます。

取消日	旅行開始日の前日から起算してさかのぼって			d) 旅行開始日前日	e) 旅行開始日当日(を除外)	f) 旅行開始後または無連絡不参加
	a) 21日前まで注(11日前まで)	b) 20日~8日前注(10日~8日前)	c) 7日~2日前			
取消料率	無料	20%	30%	40%	50%	100%

※取消料 A 左記マーク付きのオプションプランも上記適用

注「日帰り旅行(ツアー)」に限り、a、bの取消料は( )内の期日とします。

オプションプラン	取消日	利用開始日の前日から起算してさかのぼって			d) 利用開始日当日(を除外)	e) 利用開始後または無連絡不参加
		a) 4日前まで	b) 3日~2日前	c) 利用開始日前日		
取消料率	無料	20%	20%	50%	100%	

※取消料 B 左記マーク付きのオプションプランは上記適用

\*上記表内の「旅行開始後」とは添乗員もしくは現地係員が「受付」を行なう場合は「受付」完了後、「受付」がない場合は最初に航空機に搭乗する空港の「手荷物検査場」での検査が終了した時となります。

\*お客さまのご都合により旅行開始日・コース・利用便・宿泊施設等行程の一部を変更される場合も契約の解除とみなし、上記取消料の対象となります。ただし、旅行開始日の6日前以降の変更はできません。

\*各コース・オプションプランに適用取消料が記載されている場合はその取消料を適用いたします。

\*オプションプランは利用開始日を基準として適用されます。

\*パークチケットは東京ディズニーリゾートへの取消料を適用いたします。

■旅行条件・旅行代金の基準期日 この旅行条件は、2021年8月1日を基準としています。また旅行代金は2021年8月1日現在の有効な運賃・料金・規則を基準として算出しています。

■ご注意 (1)お客さまのご都合によるご予約便や旅程の変更はできません。(2)交通渋滞など当社の責に帰すべき事由によらずご予約便にお乗り遅れの場合、あらたに航空券をご購入いただけます。また、ご予約便の払い戻しもできません。(3)悪天候などお客さまの責に帰すべき事由によらず旅行サービスの受領ができなくなった場合、当該旅行サービスに対する取消料等の費用を差し引いた金額をお客さまに払い戻します。ただし、代替サービスの宿泊費・交通費等はお客さまのご負担となります。

■個人情報の取り扱いについて 下記受託販売欄に記載の受託旅行者等および当社は、申込書に記載された個人情報について、お客さまとの連絡のために利用するほか、旅行において運送・宿泊機関等の提供する旅行サービスの手配のための手続き、または当社の保険の手続き、並びに旅行先の免税店・土産店でのお客さまの買い物の便宜のために必要な範囲内で利用します。

\*そのほか当社の個人情報取り扱いに関する方針については「旅行条件書」および当社Webサイト(PC) (<http://www.jal.co.jp/tours/footer/privacy.html>)をご参照ください。

Webで24時間いつでも空席照会ができます。

ツアーの検索がますます便利になりました。お好みの旅が簡単にみつかります!

JALパック 国内

検索



[www.jal.co.jp/domtour](http://www.jal.co.jp/domtour)

お客さま専用 空席状況のお問い合わせ・お申し込みは旅行会社または下記リン・リン・ダイヤルへ。(国内旅行専用)

コース内容や空席状況のことなどお気軽にご相談ください。

050-3155-3333 (受付時間)9:00~18:00  
(12/31~1/2、1/9を除く毎日)

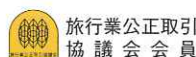
\*旅行会社の方は、ジャルパック国内ツアーデスクへお問い合わせください。IP電話を利用しております。(電話番号は「JAL Sales Web」にご案内しております。)

旅行企画・実施

# 株式会社ジャルパック

観光庁長官登録旅行業第705号

〒140-8658 東京都品川区東品川2-4-11 野村不動産天王洲ビル



※た、あなたの知らない日本がある。

お昼寝を季節のリスムで楽しもう!

21001162

マイルがたまる



パンフレット  
請求コード

13210041

商品区分コード

A

発行日:2021年8月24日 2108/DN 発行所:株式会社ジャルパック 無断複製・転載を禁じます。

◆お問い合わせ・お申し込みは  
(受託販売)

旅行業務取扱管理者とは、お客さまの旅行を取り扱う営業所での取り引きの責任者です。このご旅行の契約に関し、担当者からの説明にご不明な点がありましたら、ご連絡なく下記の旅行業務取扱管理者にご質問ください。