

JALで行く 東京 横浜 舞浜

1名または2名様
より参加OK

福岡発 フリーチョイス1泊 往復基本フライト・aグループホテル(朝食付き)3~5名1室利用(おとな1名様)

旅行代金 **34,300円~82,300円**



デジタル
パンフレットが
ご覧いただけます。



ポイント①

早めの予約がおトク! ▶P.2

早決 30日前までに予約完了なら
1泊につき**500円割引!**

※一部除外ホテルあり

ポイント②

復路便の延長OK!
飛び泊OK!

復路便は14日間まで延長
可能、ホテルは何日目
のご利用でもOK。

※一部復路便延長除外日あり

11月30日
出発まで

飛んで! 当てて!



また **旅立とうキャンペーン!**



詳しくはこちら!

ジャルパックは2019年度
JCSI(日本版顧客満足度指数)
旅行業種で顧客満足度

をはじめ **全6指標で 第1位**



お申し込みは出発日の前日から起算して7日前まで承ります。



私たちはこれからも
安全で安心な
「いい旅、あたらしい旅。」
をお届けします。

新型コロナウイルス感染症拡大防止に向けた取り組みについて

新しい旅の
エチケット

感染リスクを避けて
安心で楽しい旅行

～ひとり一人の協力が、みんなの楽しい旅を守ります～

旅行連絡会(協力:国土交通省・観光庁)が旅行者の方に感染リスクを避けた楽しい旅行をしていただくために、旅行者視点で“感染防止のための留意点”がまとめられた「新しい旅のエチケット」をご用意しております。

詳しくは https://www.jal.co.jp/domtour/jalpak/kankocho_torikumi.pdf

ジャルパックの感染症拡大防止に向けた取り組みはこちらからご確認いただけます。
https://www.jal.co.jp/domtour/jalpak/20s_torikumi.pdf



ひとりでも多くのお客さまに、安全・安心な空の旅を

JAL あんしんPCRサポート



お客さまに少しでも安心してご旅行やご出張をしていただくため、自宅でできるPCR検査をJAL特別価格片道1,980円もしくは2,500マイルにてご提供いたします。出発前と帰着後、2回の検査が可能です。

- ◆対象搭乗期間:2021年7月1日(木)～2022年1月10日(月)
- ◆お申し込み期間:2021年6月4日(金)～12月26日(日)

詳細はこちらからご覧ください。
<https://www.jal.co.jp/jp/ja/pcr-srv/>



65歳以上限定! わくわくおとなの旅 特典

たびJAL

事前予約

おトク1 : お土産にも使える「BLUE SKYクーポン」**1,000円分**付き!(お1人様1枚)
全国の空港店舗「BLUE SKY」にて1枚1,000円分のお買い物券としてご利用いただけます。

おトク2 : さらにうれしい! 毎月抽選で**10名様**に当たる! カタログギフト**1万円相当**

◆設定期間:2021年10月1日～2022年3月31日

〈ご案内〉 ●ご利用にあたり事前予約が必要です。事前のご予約が無い場合は特典のご利用はできません。●旅行開始日時時点で65歳以上のお客さまが対象となります。●BLUE SKYクーポン未使用時の換金・払い戻し、紛失時の再発行はいたしません。●BLUE SKYクーポン利用の際、釣銭はできません。また一部購入除外品(送料など)があります。●BLUE SKYは店舗のない空港もございます。また店舗により営業時間が異なりますのでご注意ください。各店舗の営業時間はBLUE SKYホームページ(<https://bluesky.jalux.com/>)にてご確認いただけます。●BLUE SKYクーポンは旅行期間中のみのご利用となります。●カタログギフトは厳正なる抽選のうえ、当選者の発表は賞品の発送を持ってからさせていただきます。●景品表示法のためにより、カタログギフトに当選された方は、当社が同時期に実施するほかのキャンペーンに当選できない場合がございますのであらかじめご了承ください。●当パンフレットご参加のお客さまのみの特典となります。

旅行会社の皆さまへ

- お客さまより特典のお問い合わせがございましたら、対象年齢をご確認いただき、オプションプランにてご予約ください。 **商品コード** (限定): NG0065A
- 必ずツアーご出発日でご予約いただき、利用者の選択は65歳以上の対象者さまをご選択ください。

早めのお申し込みはとってもおトク!

早割 30 30日前までに予約完了なら1泊につき **500円割引**

●対象ホテルは一部となり、左記マークが目印です。●子ども添い寝旅行代金でご参加のお客さまは割引対象外です。●宿泊日の前日から起算して30日前までに同室のお客さま全員の航空機、宿泊などすべてのご予約が確定した場合のみ適用します。●一部キャンセル待ち状態や宿泊日および出発日および利用開始日の前日から起算して30日前を過ぎてから予約内容を変更される場合は、おトクな内容の対象外です。

お子さま連れのご家族にうれしい

ベッド、お食事を利用しないお子さまにお得な「子ども添い寝旅行代金」をご用意しました。

〈施設使用料について〉子ども添い寝旅行代金または0~2歳の幼児の方で食事や寝具を必要とされない場合、お客さまのご希望の有無に問わず施設使用料が必要な場合があります(現地払い)。また、施設の都合により変更となる場合があります。施設使用料に含まれているものは各宿泊施設により異なります。

区分表

	無料	子ども添い寝旅行代金
対象年齢	3歳未満	6歳以下(未就学)
航空座席	使わない	使う
食事・ベッド	使わない	使わない
ホテルおもてなし・アメニティーグッズ類	付かない	付かない

子ども添い寝旅行代金

「子ども添い寝旅行代金」はベッド、お食事を必要としない満3歳以上6歳以下の未就学のお子さまにご利用いただけます。

右記マークが目印です▶



代金表 *何日間でも同一代金

子ども添い寝旅行代金(1名様) 福岡・北九州・大分・長崎・熊本・宮崎・鹿児島・屋久島・種子島・奄美・徳之島・沖永良部・与論・喜界島

単位:円

出発地	出発日	10/1~11/18 11/23~12/22 1/11~2/8, 2/13~28発	11/19~22発	12/23~1/10 2/9~12 3/17~21発	3/1~16発	3/22~30発
福岡・北九州・大分・長崎・熊本・宮崎・鹿児島		34,800	48,800	58,800	37,800	40,800
屋久島		49,800	63,800	73,800	52,800	55,800
種子島		47,800	61,800	71,800	50,800	53,800

出発地	出発日	10/1~12/10 1/4~3/4発	12/11~15 3/5~17発	12/16~23 3/18~30発	12/24~1/3発
奄美大島		36,000	39,800	43,800	55,300
徳之島・喜界島		39,000	42,800	46,800	58,300
沖永良部・与論		41,500	45,300	49,300	60,800

●「子ども添い寝旅行代金」はフリーチョイスに適用します。●「子ども添い寝旅行代金」には、明示した往復の航空運賃、国内線旅客施設使用料(対象空港利用の場合のみ)、消費税等諸税のみ含まれます。●「子ども添い寝」の対象年齢は特に明記のない限り3~6歳(未就学児)です。●1室あたりのご利用人数には「子ども添い寝」は含まれません。●「おとな旅行代金」適用者1名につき、「子ども添い寝」1名までとなります。ただし、3歳未満の幼児を同伴されるおとなの方については、「子ども添い寝」はご利用いただけません。●ダブルルーム・キングルームご利用の場合はベッド1台につき「子ども添い寝」1名までです。●食事をお召し上がりの際は現地でお支払いしていただく場合があります。詳しくは宿泊施設に直接お問い合わせください。●「子ども添い寝」はホテル差額、フライト差額は不要です。

ご高齢の方やおからだの不自由な方も安心

*詳細は「旅行条件書」の4.お申し込み条件(5)をご確認ください。

ご高齢の方や病気やけがにより特別な配慮、措置を必要とする方は、お問い合わせ内容によりご相談に応じさせていただきますので申し出ください。

例:ご高齢のお客さまへエレベーターに近いお部屋・歩行距離の少ないお部屋の手配。車いすをご利用のお客さまへ空港車いすの手配。*内容によってはご希望にお応えできない場合があります。旅行会社の皆さまへ:JAL sales web内「国内ツアー」-「予約関連」-「各種手続き関係書式(プランフォーム)」-「お問い合わせ」にてご連絡ください。

お客さまへのご案内(必ずお読みください)

【利用便】●フライトスケジュールにより、便名・発着時刻が変更となる場合があります。最新の国内線時刻表をご確認ください。●クラスの設定はございません。

【宿泊施設】●部屋タイプの「または」表示はいずれかのお部屋タイプとなり、指定はできません。●特に記載してある場合を除き、宿泊施設はバス/トイレ付きとなります。また洋室をご利用の場合、原則として1名/1室はシングルルームまたはツインルームまたはダブルルーム、2名/1室はツインルームのご利用となります。3名以上でご利用の場合はツイン+エキストラベッド、ソファ+ベッド、スタッキングベッド、デイベッドのいずれかとなります。●3歳未満の幼児をお連れの場合、一部宿泊施設では、別途施設使用料がかかる場合があります(現地払い)。詳しくは宿泊施設に直接お問い合わせください。●客室写真は一例となり、お部屋により景観(オーシャンビューなど)に差異がある場合があります。●「おもてなし」は年齢・性別によりご利用いただけ場合があります。特に注釈がないかぎりお1人様1泊につき1回のご利用となります。なお、旅行代金に含まれますが、ご利用にならない場合でも返金の対象にはなりません。●1室利用人数は宿泊日すべて同一利用人数でご予約ください(フリーチョイス商品を除く)。

【食事】●年末年始のお食事は、記載されている内容から年末料理またはお正月料理に変更となる場合があります。●夕食場所は特に記載してある場合を除き、レストランまたは食事処または宴会場となります。

●「バイキング」の場合、一部施設都合により「セットメニュー」に変更となる場合があります。●ご利用便によっては、朝食および夕食を召し上げられない場合があります。

【旅行代金表】●旅行代金表(フリーチョイス)商品のホテル差額に1名/1室の表示がない場合は、1名様参加およびシングル利用はできません。●旅行代金(フリーチョイス)商品を除く(フリーチョイス)商品のホテル差額は宿泊施設の1室あたりの利用人数を単位として適用します。●子ども旅行代金は、満3歳以上12歳未満のお子さまにご利用いただけます。おとな・子どもの区分表示がない場合は、満3歳以上からおとな・子ども同様の旅行代金を適用します。●子ども旅行代金は3名以上/1室利用で1室につきおとな旅行代金適用者2名以上ご利用の場合のみ適用します。(例)おとな1名、子ども2名で参加の場合、子ども1名は「おとな旅行代金」となり、2人目から「子ども旅行代金」を適用します。●「子ども旅行代金」にてご参加のお子さまの食事はおとなに準じた、もしくは数品少ない程度の料理内容となります。また、一部施設においては、お子さまメニューとなります。●「子ども添い寝」については、上記の「子ども添い寝旅行代金」をご覧ください。●フリーチョイス商品の旅行代金適用については4~10ページをご覧ください。

【その他】●観光券・引換券・入場券・利用券等をお忘れおよび紛失された場合、サービスの提供は受けられません。

フリーチョイス東京・横浜・舞浜について

●出発日/2021年10月1日~2022年3月30日の毎日発 ※3月31日帰着まで

※ホテルによっては一部設定除外日がございます。詳しくは各ホテルページにてご確認ください。

●最少催行人員/1名 ●食事/1泊につき1朝食付き(一部1泊につき1朝・夕食付き) ※朝食無料・朝食なしのホテルをお選びの場合は朝食なしとなります。

●設定出発地/福岡・北九州・大分・長崎・熊本・宮崎・鹿児島・屋久島・種子島・奄美大島・徳之島・沖永良部・与論・喜界島

●旅行行程について/出発日より最長14日まで復路便の延長が可能です。(ただし、11/20~23、12/28~1/5、1/8~10、2/11~13、3/19~21、4/1~12の帰着にかかる復路便の延長はできません。)

●基本代金に含まれるもの/旅行行程表に明示した往復の航空運賃(個人包括旅行割引運賃適用)、国内線旅客施設使用料(対象空港利用の場合のみ)、宿泊費(ホテル差額は含まれません)、食事代(朝食無料・朝食なしのホテルをお選びの場合は含まれません)、消費税等諸税

行程	行程	
初日	各地空港 国営公園 羽田空港 ホテル	各地(泊)
中日		各地(泊)
最終日	羽田空港 国営公園 各地空港	

●発着空港は同一空港のご利用です。

記号の見方	=日本航空利用 *JALグループ内のほかの運航会社・乗務員にて運航となる場合がございます。 =フリータイム(ご利用便によっては、フリータイムがおりできない場合がございます)	※=お客さま負担 国営公園=お客さまのご希望の便をご利用いただけます。
-------	--	--

旅行会社の皆さまへ マークはたびJALの「たびマニュアル」にて詳しい情報がご覧いただけます。 コースのご予約に必要な商品コード(NS)は基本代金表をご覧ください。ホテル差額表欄に記載の商品コード(NE)は宿泊施設にご予約の際に必要となり、同じ商品コードの場合、一括検索できます。 対象ホテルを、宿泊日から起算して30日前を過ぎてから予約される場合も 対象ホテルの商品コードでご予約ください。

旅行代金 = 基本代金 + フライト差額 + ホテル差額 + オプションプラン

【フライト差額】とはお客さまがお選びいただいた航空便と「基本代金」でご利用いただける航空便との差額です。
 【ホテル差額】とは、お客さまがお選びいただくホテルと「基本代金」でご利用いただけるホテルとの差額です。

JALバックアワード 2019
JALPAK賞金賞

劇団四季

『アナと雪の女王』観劇
2・3日間

※JALバックアワード2019：ジャルパックが目指す商品の取り組みにご協力いただいた施設です。

ここがおすすめ! コースのポイント

- ▶東京公演でしか観ることができない、劇団四季最新ミュージカル『アナと雪の女王』。
- ▶お席は**1階S1席**をご用意。

- 旅程タイプ**:2日間 NS1882□ 3日間 NS1883□
- 商品コード□内 E=福岡・北九州 F=大分・長崎・熊本・宮崎・鹿児島
- 出発日**:2022年1月8日～3月27日の特定日発
- 食事**:2日間=1朝食付き 3日間=2朝食付き
- ホテル**:品川東武ホテル、ホテルメルパルク東京、東京プリンスホテル、グランドニッコー東京 台場よりお選びいただけます。ホテル詳細は13～15ページをご覧ください。
- 上演時間**:約2時間25分(休憩含む)
- 上演開始時間は日によって異なります。公演日カレンダーをご確認ください
- 最少催行人員**:1名
- 添乗員**:同行いたしません
- 旅行代金に含まれるもの**:旅行行程に明示した往復の航空運賃(個人包括旅行割引運賃適用)、国内旅客施設使用料(対象空港利用の場合のみ)、宿泊費、食事代、劇団四季『アナと雪の女王』観劇料金、消費税等諸税

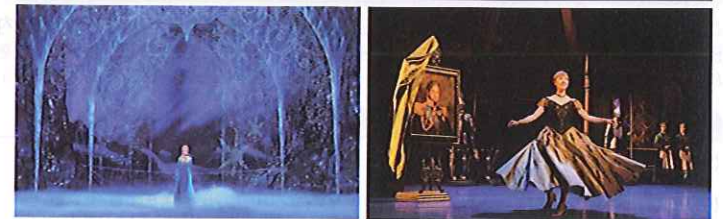
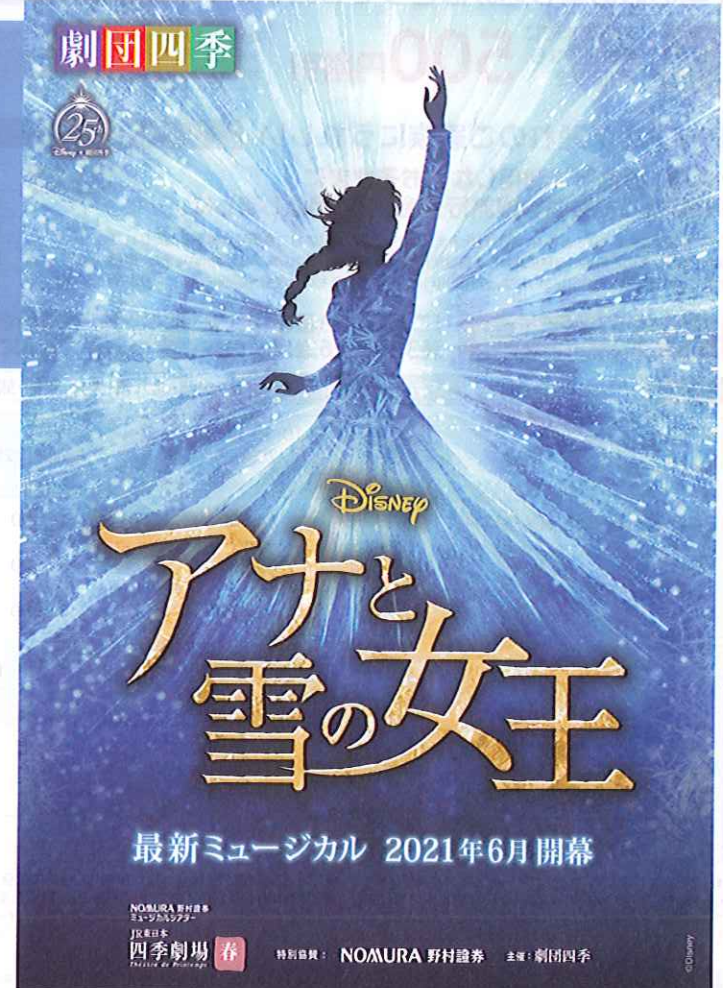
2日間	3日間	行程	食事
1	1	各空港(西園) → 羽田空港 → ホテル	—
		宿泊 品川東武ホテル、ホテルメルパルク東京、東京プリンスホテル、グランドニッコー東京 台場よりお選びください。	
-	2	☑️ オプションプランをご用意しております。▶詳しくは18ページ	☑️
		宿泊 品川東武ホテル、ホテルメルパルク東京、東京プリンスホテル、グランドニッコー東京 台場よりお選びください。	
2	3	☑️ ホテル → 羽田空港(西園) → 各空港	☑️

*お客さまご希望のお日にちに、劇団四季『アナと雪の女王』観劇をお楽しみください。 ※=お客さま負担

お客さまへのご案内 ※発着空港は同一空港です。※復路延長はできません。※航空便の発着時刻はフライトスケジュールをご覧ください。▶詳しくは4～10ページ ※詳細な座席位置に関するお問い合わせは受け取れませんのであらかじめご了承ください。※四季劇場[春]の劇場窓口(チケットボックス)にてジャルパック発行「観光券」をご提示いただき、観劇チケットとお引き換えください。お引き換えの際は、同行者全員分をまとめてお引き換えください。

■**出発日カレンダー** 特定日出発となります。出発日より旅行代金が変わります。出発日カレンダーのアルファベットをご参照のうえ、旅行代金をご確認ください。

2日間	1月	2月	3月
1月	1 2 3 4 5 6 7 8 9 10 11 12 13 14 15 16 17 18 19 20 21 22 23 24 25 26 27 28 29 30 31	1 2 3 4 5 6 7 8 9 10 11 12 13 14 15 16 17 18 19 20 21 22 23 24 25 26 27 28	1 2 3 4 5 6 7 8 9 10 11 12 13 14 15 16 17 18 19 20 21 22 23 24 25 26 27 28 29 30 31
2月	1 2 3 4 5 6 7 8 9 10 11 12 13 14 15 16 17 18 19 20 21 22 23 24 25 26 27 28	1 2 3 4 5 6 7 8 9 10 11 12 13 14 15 16 17 18 19 20 21 22 23 24 25 26 27 28	1 2 3 4 5 6 7 8 9 10 11 12 13 14 15 16 17 18 19 20 21 22 23 24 25 26 27 28 29 30 31
3月	1 2 3 4 5 6 7 8 9 10 11 12 13 14 15 16 17 18 19 20 21 22 23 24 25 26 27 28 29 30 31	1 2 3 4 5 6 7 8 9 10 11 12 13 14 15 16 17 18 19 20 21 22 23 24 25 26 27 28	1 2 3 4 5 6 7 8 9 10 11 12 13 14 15 16 17 18 19 20 21 22 23 24 25 26 27 28 29 30 31



撮影：阿部章仁 © Disney

公演日カレンダー

ご希望の公演日を旅行申し込み時にお申し出ください。 **商品コード**:NG1850A(必須)

1月	9(日)	13(木)	22(土)	28(金)	3月	4(金)	19(土)	23(水)	27(日)
昼公演	12:30	13:00	12:30	13:00	昼公演	13:00			12:30
夜公演					夜公演		17:00	18:00	

2月	5(土)	9(水)	19(土)	24(木)
昼公演		13:00		13:00
夜公演	17:00		17:00	

■**旅行代金(福岡発、品川東武ホテル利用/1名様)** 単位:円

2日間	1室利用人数	出発日				
		A	B	C	D	E
おとな	3・4名/1室	56,300	57,300	59,800	65,800	89,300
	2名/1室	57,800	58,800	61,800	67,800	91,800
子ども	1名/1室	60,800	61,800	64,300	71,800	95,800
	3・4名/1室	54,300	55,300	57,800	63,800	87,300
	2名/1室	55,800	56,800	59,800	65,800	89,800

■**旅行代金(福岡発、品川東武ホテル利用/1名様)** 単位:円

3日間	1室利用人数	出発日				
		A	B	C	D	E
おとな	3・4名/1室	64,300	66,300	68,800	76,300	98,800
	2名/1室	66,800	68,800	71,800	79,800	101,800
子ども	1名/1室	72,300	74,800	78,800	86,800	109,800
	3・4名/1室	60,300	62,300	64,800	72,300	94,800
	2名/1室	62,800	64,800	67,800	75,800	97,800

発地旅行代金差額/1名様(おとな・子ども同額)	北九州発	-5,000円
	大分・宮崎発	-3,000円
	長崎・熊本・鹿児島発	差額なし

ホテル差額/1名様(おとな・子ども同額)	ホテルメルパルク東京	全日	1~3名/1室	差額なし
		日~金	2・3名/1室	+1,000円
	東京プリンスホテル	日~金	1名/1室	+6,000円
		土・休前日	2・3名/1室	+2,000円
	グランドニッコー東京 台場	日~金	1名/1室	+8,000円
			2・3名/1室	+3,000円
		土・休前日	1名/1室	+10,000円
			2・3名/1室	+6,000円
		1名/1室	+20,000円	

フリーチョイス 東京・横浜・舞浜

・復路便は14日間まで延長OK!
・ホテルは何日目のご利用でもOK!

福岡・北九州発

JALグループ時刻表

福岡空港→羽田空港			羽田空港→福岡空港		
便名	出発時刻	到着時刻	便名	出発時刻	到着時刻
A JAL300	07:00	08:35	JAL303	06:20	08:10
A JAL302	07:35	09:10	JAL305	07:10	09:00
A JAL304	08:25	10:00	JAL307	08:10	10:05
B JAL306	09:10	10:45	JAL309	09:05	11:00
B JAL308	10:00	11:35	JAL311	09:20	11:15
JAL310	11:00	12:40	A JAL313	10:05	12:00
JAL312	12:05	13:45	A JAL315	10:55	12:50
JAL314	13:00	14:40	A JAL317	12:20	14:15
C JAL316	14:00	15:35	B JAL319	13:00	14:55
C JAL318	15:00	16:35	B JAL321	14:00	15:50
C JAL320	16:10	17:50	B JAL323	15:05	17:00
C JAL322	17:05	18:45	C JAL325	16:00	17:55
C JAL324	17:40	19:20	C JAL327	17:10	19:00
C JAL326	18:00	19:40	C JAL329	18:00	19:55
C JAL328	19:00	20:35	D JAL331	18:45	20:35
D JAL330	20:00	21:35	D JAL333	19:10	21:00
D JAL332	21:05	22:45	D JAL335	19:35	21:35

北九州空港→羽田空港			羽田空港→北九州空港		
便名	出発時刻	到着時刻	便名	出発時刻	到着時刻
A JAL370	06:55	08:20	A JAL373	08:00	09:45
JAL374	10:25	11:55	JAL375	14:25	16:05
B JAL376	16:55	18:25	B JAL377	18:30	20:10
C JAL378	21:00	22:30	C JAL379	20:30	22:10

基本フライト Aフライト Bフライト Cフライト Dフライト
→基本代金でご利用いただけます。 →往路・復路それぞれのご搭乗日に応じて片道ごとにフライト差額が必要です。(おとな・子ども同額)



●当日やむを得ない理由(天候など不可抗力、その他)によりご予約いただいた便名および出発時刻が変更になった場合でも、フライト差額の払い戻しはありません。
●上記運航スケジュールは2021年7月現在の10月の運航予定で、運航会社・スケジュール・便名は変更または休体になる場合があります。最新のJALグループ国内線時刻表、または旅行会社でご確認のうえお申し込みください。

JAL=日本航空

■フライト差額/1名様(おとな・子ども同額)

単位:円

福岡フライト差額

往路搭乗日	右記以外			11/20	11/21~22	11/23	12/31
	日	月~木・土	金	12/29-30 1/4、1/8 3/19	1/1~3、2/10 2/12-13 3/20-21	12/24~28 1/7、1/9 3/18	1/5 1/10 2/11
Aフライト	差額なし	差額なし	差額なし	+1,000	差額なし	差額なし	+2,000
Bフライト	差額なし	+1,500	+1,500	差額なし	差額なし	+3,000	+4,000
Cフライト	差額なし	差額なし	+10,000	差額なし	+1,000	+3,500	+2,500
Dフライト	差額なし	差額なし	+10,000	差額なし	+1,000	+2,500	+1,500

復路搭乗日	右記以外			11/21~22	11/23	12/24	2/13
	日~木・土	金	11/27-28	12/27-28	3/18	3/21	
Aフライト	差額なし	差額なし	差額なし	+1,000	差額なし	+1,000	
Bフライト	差額なし	差額なし	+1,000	+8,000	差額なし	+1,000	
Cフライト	差額なし	+6,000	+2,000	+13,500	+2,000	+1,000	
Dフライト	差額なし	+12,000	+3,000	+13,500	+3,500	+1,000	

北九州フライト差額

往路搭乗日	右記以外			11/20	11/21~22	12/24
	日	月~木・土	金	3/19	12/26 1/9	1/7、2/12 3/18
Aフライト	差額なし	差額なし	差額なし	+1,500	差額なし	差額なし
Bフライト	差額なし	差額なし	差額なし	差額なし	+1,000	+2,000
Cフライト	差額なし	差額なし	差額なし	差額なし	差額なし	+1,000

復路搭乗日	右記以外			11/20、12/25	11/21~23	12/24、12/27
	日~木・土	金	11/27-28	1/8、2/11 3/19	12/26、12/28 1/3-4、1/9、3/18	1/5、1/7、1/10 2/10、2/13、3/20-21
Aフライト	差額なし	差額なし	差額なし	+1,500	差額なし	+1,500
Bフライト	差額なし	+6,000	差額なし	差額なし	+3,000	+2,000
Cフライト	差額なし	差額なし	差額なし	差額なし	+4,000	+2,000

■1泊コース 出発日カレンダー

*出発日より、基本代金が異なりますのでご注意ください。

月	火	水	木	金	土	日	月	火	水	木	金	土	日	月	火	水	木	金	土	日	月	火	水	木	金	土	日	月	火	水	木	金	土	日			
10月							1	2	3	4	5	6	7	8	9	10	11	12	13	14	15	16	17	18	19	20	21	22	23	24	25	26	27	28	29	30	31
11月	1	2	3	4	5	6	7	8	9	10	11	12	13	14	15	16	17	18	19	20	21	22	23	24	25	26	27	28	29	30							
12月	1	2	3	4	5	6	7	8	9	10	11	12	13	14	15	16	17	18	19	20	21	22	23	24	25	26	27	28	29	30	31						

■2泊コース 出発日カレンダー

*出発日より、基本代金が異なりますのでご注意ください。

月	火	水	木	金	土	日	月	火	水	木	金	土	日	月	火	水	木	金	土	日	月	火	水	木	金	土	日	月	火	水	木	金	土	日			
10月							1	2	3	4	5	6	7	8	9	10	11	12	13	14	15	16	17	18	19	20	21	22	23	24	25	26	27	28	29	30	31
11月	1	2	3	4	5	6	7	8	9	10	11	12	13	14	15	16	17	18	19	20	21	22	23	24	25	26	27	28	29	30							
12月	1	2	3	4	5	6	7	8	9	10	11	12	13	14	15	16	17	18	19	20	21	22	23	24	25	26	27	28	29	30	31						

■3泊コース 出発日カレンダー

*出発日より、基本代金が異なりますのでご注意ください。

月	火	水	木	金	土	日	月	火	水	木	金	土	日	月	火	水	木	金	土	日	月	火	水	木	金	土	日	月	火	水	木	金	土	日				
10月							1	2	3	4	5	6	7	8	9	10	11	12	13	14	15	16	17	18	19	20	21	22	23	24	25	26	27	28	29	30	31	
11月	1	2	3	4	5	6	7	8	9	10	11	12	13	14	15	16	17	18	19	20	21	22	23	24	25	26	27	28	29	30								
12月	1	2	3	4	5	6	7	8	9	10	11	12	13	14	15	16	17	18	19	20	21	22	23	24	25	26	27	28	29	30	31							

■福岡発基本代金/1名様(おとな・子ども同額) 商品コード□内:福岡発=0、北九州発=1 予約タイプ 組み立て型

単位:円

宿泊日数	商品コード	基本代金 部屋タイプ	A	B	C	D	E	F	G	H	I	J	K	L	M
1泊	NS17□1A	3~5名/1室	34,300	35,800	36,800	40,300	41,300	44,300	50,300	55,300	60,800	65,800	71,800	77,300	82,300
2泊	NS17□2A	3~5名/1室	39,800	41,300	43,300	45,800	48,800	57,300	60,800	64,800	74,300	80,800	85,300	88,300	90,800
3泊	NS17□3A	3~5名/1室	45,300	46,800	48,300	50,300	52,300	54,800	63,800	67,800	72,300	80,800	91,800	96,300	99,800

北九州 旅行代金差額/1名様 -2,000円

*北九州発は福岡発基本代金に上記旅行代金差額が必要です(おとな・子ども同額)。

*1・2名/1室でご参加の場合、またホテルにより全ての利用人数で上記基本代金に1ページのホテル差額が必要です。また、フライトによっては上記のフライト差額が必要です。*おとな・子ども同額

JALグループ時刻表

大分空港→羽田空港			羽田空港→大分空港		
便名	出発時刻	到着時刻	便名	出発時刻	到着時刻
[A] JAL662	07:45	09:15	JAL661	08:05	09:45
[B] JAL664	10:20	11:45	JAL663	10:00	11:35
JAL668	12:20	13:50	JAL665	12:20	14:00
JAL670	14:45	16:10	[A] JAL667	14:40	16:20
[C] JAL672	17:15	18:45	[B] JAL669	16:55	18:30
[C] JAL674	19:10	20:40	[B] JAL671	20:15	21:55

基本フライト →基本代金でご利用いただけます。	Aフライト Bフライト Cフライト →往路・復路それぞれのご搭乗日に応じて片道ごとにフライト差額が必要です。(おとな・子ども同額)
----------------------------	--

- 当日やむを得ない理由(天候など不可抗力、その他)によりご予約いただいた便名および出発時刻が変更になった場合でも、フライト差額の払い戻しはありません。
- 左記運航スケジュールは2021年7月現在の10月の運航予定で、運航会社・スケジュール・便名は変更または運休になる場合があります。最新のJALグループ国内線時刻表、または旅行会社でご確認のうえお申し込みください。

JAL=日本航空

■フライト差額／1名様(おとな・子ども同額) 単位:円

往路搭乗日	右記以外	11/20	11/21～23、12/26、12/28 1/1・2、1/5、1/9 2/12・13、3/20・21	12/24、12/27、12/29～31 1/7、1/10、2/18、3/18	12/25、1/8、2/11、3/19
Aフライト	差額なし	+4,000	差額なし	差額なし	差額なし
Bフライト	差額なし	+3,000	差額なし	+1,500	+1,500
Cフライト	差額なし	+1,000	+3,000	+2,000	差額なし

復路搭乗日	右記以外	11/21～23、12/26、1/4	12/27・28、1/2、1/9、2/12・13、3/20・21	12/24、1/3、1/10、2/11、3/18
Aフライト	差額なし	+2,000	+1,500	+500
Bフライト	差額なし	+3,000	+2,000	+1,000

■1泊コース 出発日カレンダー *出発日より、基本代金が異なりますのでご注意ください。

月	火	水	木	金	土	日	月	火	水	木	金	土	日	月	火	水	木	金	土	日	月	火	水	木	金	土	日	月	火	水	木	金	土	日	月
10				1	2	3	4	5	6	7	8	9	10	11	12	13	14	15	16	17	18	19	20	21	22	23	24	25	26	27	28	29	30	31	
				D	E	D	D	D	D	D	D	D	D	D	D	D	D	D	D	D	D	D	D	D	D	D	D	D	D	D	D	D	D	D	D
11	1	2	3	4	5	6	7	8	9	10	11	12	13	14	15	16	17	18	19	20	21	22	23	24	25	26	27	28	29	30					
	D	E	D	D	D	D	D	D	D	D	D	D	D	D	D	D	D	H	I	H	I	H	D	D	D	E	D	D	C						
12			1	2	3	4	5	6	7	8	9	10	11	12	13	14	15	16	17	18	19	20	21	22	23	24	25	26	27	28	29	30	31		
			B	B	C	A	A	B	B	B	C	A	A	B	B	B	C	A	A	B	B	C	A	A	B	B	G	J	J	H	H	K	K	L	M

月	火	水	木	金	土	日	月	火	水	木	金	土	日	月	火	水	木	金	土	日	月	火	水	木	金	土	日	月	火	水	木	金	土	日	月		
1					1	2	3	4	5	6	7	8	9	10	11	12	13	14	15	16	17	18	19	20	21	22	23	24	25	26	27	28	29	30	31		
								K	K	J	J	G	G	K	K	J	F	B	B	B	B	C	A	A	B	B	B	B	C	A	A	B	B	B	B	C	A
2		1	2	3	4	5	6	7	8	9	10	11	12	13	14	15	16	17	18	19	20	21	22	23	24	25	26	27	28								
		A	A	A	C	A	A	G	K	K	K	G	A	A	A	A	C	A	A	C	A	A	C	A	A	D	A	B									
3		1	2	3	4	5	6	7	8	9	10	11	12	13	14	15	16	17	18	19	20	21	22	23	24	25	26	27	28	29	30	31					
		D	D	D	D	D	D	D	D	D	D	D	D	D	D	D	G	J	K	J	H	F	F	F	F	F	F	F	F	F	F	F	F	F	-		

■2泊コース 出発日カレンダー *出発日より、基本代金が異なりますのでご注意ください。

月	火	水	木	金	土	日	月	火	水	木	金	土	日	月	火	水	木	金	土	日	月	火	水	木	金	土	日	月	火	水	木	金	土	日	月		
10							1	2	3	4	5	6	7	8	9	10	11	12	13	14	15	16	17	18	19	20	21	22	23	24	25	26	27	28	29	30	31
							E	D	D	D	D	D	D	D	D	D	D	F	F	D	D	D	D	D	D	F	F	D	D	D	D	D	D	D	D	D	D
11		1	2	3	4	5	6	7	8	9	10	11	12	13	14	15	16	17	18	19	20	21	22	23	24	25	26	27	28	29	30						
		D	E	D	D	D	D	D	D	D	D	D	D	D	D	D	D	D	I	G	I	J	G	D	D	E	C	C	C								
12			1	2	3	4	5	6	7	8	9	10	11	12	13	14	15	16	17	18	19	20	21	22	23	24	25	26	27	28	29	30	31				
			B	B	C	A	A	B	B	B	C	A	A	B	B	B	C	A	A	B	B	C	A	A	B	B	G	H	J	J	I	J	J	K	M		

月	火	水	木	金	土	日	月	火	水	木	金	土	日	月	火	水	木	金	土	日	月	火	水	木	金	土	日	月	火	水	木	金	土	日	月								
1													1	2	3	4	5	6	7	8	9	10	11	12	13	14	15	16	17	18	19	20	21	22	23	24	25	26	27	28	29	30	31
														L	K	J	J	H	J	K	G	G	A	A	C	C	A	A	A	A	C	C	A	A	A	A	C	C	A	A			
2			1	2	3	4	5	6	7	8	9	10	11	12	13	14	15	16	17	18	19	20	21	22	23	24	25	26	27	28													
			A	A	A	C	A	A	H	J	L	G	G	A	A	A	C	C	A	A	B	A	A	C	C	B	B																
3			1	2	3	4	5	6	7	8	9	10	11	12	13	14	15	16	17	18	19	20	21	22	23	24	25	26	27	28	29	30	31										
			C	C	D	D	B	C	C	C	D	D	B	C	H	H	K	L	I	I	F	F	F	G	G	F	F	F	F	F	F	F	F	F	F	F	-	-					

■3泊コース 出発日カレンダー *出発日より、基本代金が異なりますのでご注意ください。

月	火	水	木	金	土	日	月	火	水	木	金	土	日	月	火	水	木	金	土	日	月	火	水	木	金	土	日	月	火	水	木	金	土	日	月									
10														1	2	3	4	5	6	7	8	9	10	11	12	13	14	15	16	17	18	19	20	21	22	23	24	25	26	27	28	29	30	31
															F	E	D	E	E	F	F	E	D	E	E	F	F	E	D	E	E	F	F	E	D	E	E	F	F	D	D			
11			1	2	3	4	5	6	7	8	9	10	11	12	13	14	15	16	17	18	19	20	21	22	23	24	25	26	27	28	29	30												
			D	E	D	D	D	D	D	D	D	D	D	D	H	G	G	I	F	G	H	D	D	E	C	C	C																	
12				1	2	3	4	5	6	7	8	9	10	11	12	13	14	15	16	17	18	19	20	21	22	23	24	25	26	27	28	29	30	31										
			B	C	A	A	B	B	B	C	A	A	B	B	C	A	A	G	G	I	I	K	I	J	L	M	M																	

月	火	水	木	金	土	日	月	火	水	木	金	土	日	月	火	水	木	金	土	日	月	火	水	木	金	土	日	月	火	水	木	金	土	日	月										
1															1	2	3	4	5	6	7	8	9	10	11	12	13	14	15	16	17	18	19	20	21	22	23	24	25	26	27	28	29	30	31
															L	K	H	J	J	G	G	B	B	C	C	A	A	B	B	C	C	A	A	B	B	C	C	A	A	B	B	C	C	A	A
2				1	2	3	4	5	6	7	8	9	10	11	12	13	14	15	16	17	18	19	20	21	22	23	24	25	26	27	28														
				A	A	B	B	A	A	G	G	J	H	G	G	A	A	B	B	A	A	B	A	A	B	A	A	B	A	B															
3				1	2	3	4	5	6	7	8	9	10	11	12	13	14	15	16	17	18	19	20	21	22	23	24	25	26	27	28	29	30	31											
				C	C	D	D	B	B	C	C	D	D	B	C	G	G	L	I	H	H	F	F	G	G	F	F	F	F	F	F	F	F	F	F	F	F	F	F	-	-	-			

■基本代金／1名様(おとな・子ども同額) 単位:円

宿泊日数	基本代金	部屋タイプ	A	B	C	D	E	F	G	H	I	J	K	L	M
1泊	NS1731A	3～5名/1室	32,300												

JALグループ時刻表

長崎空港→羽田空港			羽田空港→長崎空港		
便名	出発時刻	到着時刻	便名	出発時刻	到着時刻
A JAL606	07:35	09:15	JAL605	07:30	09:25
B JAL608	10:10	11:45	JAL607	09:55	11:50
B JAL610	12:30	14:10	A JAL609	12:30	14:25
JAL612	15:05	16:45	A JAL611	14:15	16:10
JAL614	17:05	18:45	B JAL613	17:40	19:35
C JAL616	20:20	22:00	B JAL615	19:30	21:25

基本フライト	Aフライト	Bフライト	Cフライト
→基本代金でご利用いただけます。	→往路・復路それぞれのご搭乗日に応じて片道ごとにフライト差額が必要です。(おとな・子ども同額)		

- 当日やむを得ない理由(天候など不可抗力、その他)によりご予約いただいた便名および出発時刻が変更になった場合でも、フライト差額の払い戻しはありません。
- 左記運航スケジュールは2021年7月現在の10月の運航予定で、運航会社・スケジュール・便名は変更または運休になる場合があります。最新のJALグループ国内線時刻表、または旅行会社でご確認のうえお申し込みください。

JAL=日本航空

■フライト差額/1名様(おとな・子ども同額)

単位:円

往路搭乗日	右記以外	11/20	12/24, 12/28, 1/7, 3/18	12/25, 1/8, 3/19	12/29-30, 1/4, 2/11
Aフライト	差額なし	+3,000	差額なし	+2,000	+1,000
Bフライト	差額なし	+1,000	差額なし	+1,000	+1,000
Cフライト	差額なし	差額なし	+1,000	差額なし	差額なし
復路搭乗日	右記以外	11/21-22	11/23, 12/27-28, 1/4	12/26, 2/11, 2/13, 3/20-21	1/9, 2/12, 3/18
Aフライト	差額なし	差額なし	+1,000	+500	+2,000
Bフライト	差額なし	+1,500	+5,000	+1,000	+3,000

■1泊コース 出発日カレンダー

*出発日より、基本代金が異なりますのでご注意ください。

月	火	水	木	金	土	日	月	火	水	木	金	土	日	月	火	水	木	金	土	日	月	火	水	木	金	土	日	月							
10月					1	2	3	4	5	6	7	8	9	10	11	12	13	14	15	16	17	18	19	20	21	22	23	24	25	26	27	28	29	30	31
					D	D	D	D	D	D	D	D	D	E	E	F	D	D	D	D	D	D	D	D	D	D	E	E	F	D					
11月	1	2	3	4	5	6	7	8	9	10	11	12	13	14	15	16	17	18	19	20	21	22	23	24	25	26	27	28	29	30	31				
	C	E	D	D	E	C	C	C	C	C	C	C	C	E	C	C	C	C	H	I	H	I	H	C	C	C	E	C	C	B					
12月	1	2	3	4	5	6	7	8	9	10	11	12	13	14	15	16	17	18	19	20	21	22	23	24	25	26	27	28	29	30	31				
	B	B	C	B	B	B	B	B	B	B	B	B	B	B	C	C	B	B	B	B	B	B	C	K	K	I	I	L	L	L	M				

月	火	水	木	金	土	日	月	火	水	木	金	土	日	月	火	水	木	金	土	日	月	火	水	木	金	土	日	月								
1月					1	2	3	4	5	6	7	8	9	10	11	12	13	14	15	16	17	18	19	20	21	22	23	24	25	26	27	28	29	30	31	
					L	L	L	J	G	G	K	J	J	G	A	A	A	A	C	A	A	A	A	A	A	C	A	A	A	A	C	C	C	C		
2月	1	2	3	4	5	6	7	8	9	10	11	12	13	14	15	16	17	18	19	20	21	22	23	24	25	26	27	28								
	C	C	C	C	D	C	C	C	G	L	J	J	G	C	C	C	C	D	C	C	D	C	C	C	C	C	C	C	C	C						
3月	1	2	3	4	5	6	7	8	9	10	11	12	13	14	15	16	17	18	19	20	21	22	23	24	25	26	27	28	29	30	31					
	E	E	E	E	F	E	E	E	E	E	E	E	E	E	H	K	J	I	G	G	G	H	G	G	G	G	G	G	G	G						

■2泊コース 出発日カレンダー

*出発日より、基本代金が異なりますのでご注意ください。

月	火	水	木	金	土	日	月	火	水	木	金	土	日	月	火	水	木	金	土	日	月	火	水	木	金	土	日	月							
10月					F	F	D	E	E	E	E	F	F	D	E	E	E	E	F	F	D	E	E	E	E	F	F	D							
11月	1	2	3	4	5	6	7	8	9	10	11	12	13	14	15	16	17	18	19	20	21	22	23	24	25	26	27	28	29	30	31				
	D	D	C	D	E	E	C	D	D	D	E	E	C	D	D	H	G	J	I	G	H	D	E	E	C	B	B								
12月	1	2	3	4	5	6	7	8	9	10	11	12	13	14	15	16	17	18	19	20	21	22	23	24	25	26	27	28	29	30	31				
	A	A	D	C	A	A	A	A	A	D	C	A	A	A	A	A	D	C	A	A	A	G	H	K	J	J	L	L	L	M					

月	火	水	木	金	土	日	月	火	水	木	金	土	日	月	火	水	木	金	土	日	月	火	水	木	金	土	日	月							
1月					1	2	3	4	5	6	7	8	9	10	11	12	13	14	15	16	17	18	19	20	21	22	23	24	25	26	27	28	29	30	31
					L	L	L	G	J	J	K	G	G	B	B	D	D	A	B	B	B	D	D	A	B	B	B	D	D	A	B				
2月	1	2	3	4	5	6	7	8	9	10	11	12	13	14	15	16	17	18	19	20	21	22	23	24	25	26	27	28							
	B	B	D	C	B	B	G	H	K	K	H	H	B	B	B	F	C	B	B	C	B	B	E	E	D	E									
3月	1	2	3	4	5	6	7	8	9	10	11	12	13	14	15	16	17	18	19	20	21	22	23	24	25	26	27	28	29	30	31				
	E	E	E	E	E	D	E	E	E	E	E	D	E	E	I	K	L	J	J	H	H	I	I	G	G	G									

■3泊コース 出発日カレンダー

*出発日より、基本代金が異なりますのでご注意ください。

月	火	水	木	金	土	日	月	火	水	木	金	土	日	月	火	水	木	金	土	日	月	火	水	木	金	土	日	月							
10月					F	E	D	E	E	E	F	F	E	D	E	E	E	F	F	E	D	E	E	E	F	E	D	D							
11月	1	2	3	4	5	6	7	8	9	10	11	12	13	14	15	16	17	18	19	20	21	22	23	24	25	26	27	28	29	30	31				
	C	C	C	D	E	C	C	D	D	E	C	D	H	G	J	I	G	H	D	E	E	C	B	B	C										
12月	1	2	3	4	5	6	7	8	9	10	11	12	13	14	15	16	17	18	19	20	21	22	23	24	25	26	27	28	29	30	31				
	A	C	C	A	A	A	A	C	A	A	A	A	B	A	A	A	G	H	H	J	J	L	K	J	L	M									

月	火	水	木	金	土	日	月	火	水	木	金	土	日	月	火	水	木	金	土	日	月	火	水	木	金	土	日	月							
1月					1	2	3	4	5	6	7	8	9	10	11	12	13	14	15	16	17	18	19	20	21	22	23	24	25	26	27	28	29	30	31
					L	K	I	K	J	H	K	G	G	B	B	C	B	A	B	B	B	C	C	B	A	B	B	B	C	C	B	A	B		
2月	1	2	3	4	5	6	7	8	9	10	11	12	13	14	15	16	17	18	19	20	21	22	23	24	25	26	27	28							
	B	B	C	C	B	A	G	H	G	L	G	G	B	B	B	C	B	B	B	B	C	D	C	C	C										
3月	1	2	3	4	5	6	7	8	9	10	11	12	13	14	15	16	17	18	19	20	21	22	23	24	25	26	27	28	29	30	31				
	D	D	E	E	D	D	D	D	D	E	D	D	H	H	H	K	K	J	I	I	I	H	H	H											

■基本代金/1名様(おとな・子ども同額)

予約タイプ 組み立て型

単位:円

宿泊日数	商品コード	基本代金 部屋タイプ	A	B	C	D	E	F	G	H	I	J	K	L	M
1泊	NS1741A	3~5名/1室	33,800	34,800	37,300	39,300	40,800	43,300	49,800	53,800	60,800	64,800	67,800	72,800	81,300
2泊	NS1742A	3~5名/1室	39,800	40,800	41,800	43,800	45,800	48,300	54,800	58,300	61,300	66,300	72,800	78,300	85,300
3泊	NS1743A	3~5名/1室	44,300	45,300	47,800	49,300	51,300	54,800	60,300	64,800	68,800	75,300	81,300	87,800	92,800

*1・2名/1室でご参加の場合、またホテルにより全ての利用人数で上記基本代金に11ページのホテル差額が必要です。また、フライトによっては上記のフライト差額が必要です。*おとな・子ども同額

JALグループ時刻表

熊本(阿蘇くまもと)空港→羽田空港 / 羽田空港→熊本(阿蘇くまもと)空港. Table with flight numbers, departure times, and arrival times.

基本フライト / Aフライト / Bフライト / Cフライト. Includes explanatory text about pricing and flight options.

■フライト差額/1名様 (おとな・子ども同額)

単位:円

Table showing flight fare differences (差額) for various dates and flight classes (A, B, C).

■1泊コース 出発日カレンダー

*出発日により、基本代金が異なりますのでご注意ください。

Calendar for 1-night stay departure dates by month (October, November, December).

■2泊コース 出発日カレンダー

*出発日により、基本代金が異なりますのでご注意ください。

Calendar for 2-night stay departure dates by month (October, November, December).

■3泊コース 出発日カレンダー

*出発日により、基本代金が異なりますのでご注意ください。

Calendar for 3-night stay departure dates by month (October, November, December).

■基本代金/1名様 (おとな・子ども同額) [予約タイプ] 組み立て型

単位:円

Table showing basic rates (基本代金) for different stay types and room configurations (A through M).

*1・2名/1室でご参加の場合、またホテルにより全ての利用人数で上記基本代金に1ページのホテル差額が必要です。また、フライトによっては上記のフライト差額が必要です。*おとな・子ども同額

JALグループ時刻表

Table with flight numbers (JAL688-697), departure/arrival times, and flight classes (A, B, C, D) for routes between Miyazaki and Okinawa.

基本フライト Aフライト Bフライト Cフライト Dフライト
→基本代金でご利用いただけます。
→往路・復路それぞれのご搭乗日に応じて片道ごとにフライト差額が必要です。(おとな・子ども同額)

●当日やむを得ない理由(天候など不可抗力、その他)によりご予約いただいた便名および出発時刻が変更になった場合でも、フライト差額の払い戻しはありません。
●左記運航スケジュールは2021年7月現在の10月の運航予定で、運航会社・スケジュール・便名は変更または運休になる場合があります。最新のJALグループ国内線時刻表、または旅行会社でご確認のうえお申し込みください。

JAL=日本航空

■フライト差額/1名様(おとな・子ども同額)

単位:円

Table showing flight fare differences for various routes (往路搭乗日) and dates (11/21-22, 11/23, 12/24, 12/31, etc.).

Table showing flight fare differences for various routes (復路搭乗日) and dates (11/20, 12/31, 11/21-22, etc.).

■1泊コース 出発日カレンダー

*出発日より、基本代金が変わりますのでご注意ください。

Calendar grid for 1泊コース showing flight availability by month (10, 11, 12) and day.

Calendar grid for 1泊コース showing flight availability by month (1, 2, 3) and day.

■2泊コース 出発日カレンダー

*出発日より、基本代金が変わりますのでご注意ください。

Calendar grid for 2泊コース showing flight availability by month (10, 11, 12) and day.

Calendar grid for 2泊コース showing flight availability by month (1, 2, 3) and day.

■3泊コース 出発日カレンダー

*出発日より、基本代金が変わりますのでご注意ください。

Calendar grid for 3泊コース showing flight availability by month (10, 11, 12) and day.

Calendar grid for 3泊コース showing flight availability by month (1, 2, 3) and day.

■基本代金/1名様(おとな・子ども同額)

予約タイプ 組み立て型

単位:円

Table showing basic fares for 1泊, 2泊, and 3泊 courses across different room types (A-P).

*1・2名/1室でご参加の場合、またホテルにより全ての利用人数で上記基本代金に1ページのホテル差額が必要です。また、フライトによっては上記のフライト差額が必要です。*おとな・子ども同額

JALグループ時刻表

●直行便フライトスケジュール

奄美空港→羽田空港			羽田空港→奄美空港		
便名	出発時刻	到着時刻	便名	出発時刻	到着時刻
JAL0658	15:15	17:15	JAL0659	12:00	14:20

●乗り継ぎ便フライトスケジュール(各地空港⇄鹿児島空港)

奄美空港→鹿児島空港			鹿児島空港→奄美空港		
便名	出発時刻	到着時刻	便名	出発時刻	到着時刻
A JAL3722	08:50	09:40	A JAL3721	08:10	09:25
A JAL3724	10:10	11:05	A JAL3725	08:45	09:40
A JAL3726	11:50	12:40	A JAL3727	10:25	11:20
A JAL3728	13:15	14:05	A JAL3729	11:45	12:40
A JAL3730	14:40	15:30	A JAL3731	13:10	14:10
A JAL3732	16:10	17:00	A JAL3733	14:40	15:35
A JAL3736	17:40	18:45	A JAL3735	17:00	17:55
A JAL3738	19:00	19:50	A JAL3737	17:30	18:25

徳之島空港→鹿児島空港			鹿児島空港→徳之島空港		
便名	出発時刻	到着時刻	便名	出発時刻	到着時刻
JAL3792	10:20	11:15	JAL3791	07:25	08:45
JAL3794	13:10	14:05	JAL3793	08:45	09:45
JAL3796	17:35	18:30	JAL3795	11:35	12:35
JAL3798	19:00	20:15	JAL3797	16:00	17:05

基本フライト →基本代金でご利用いただけます。	Aフライト →往路・復路それぞれのご搭乗日に応じて片道ごとにフライト差額が必要です。(おとな・子ども同額)
----------------------------	--

沖永良部空港→鹿児島空港			鹿児島空港→沖永良部空港		
便名	出発時刻	到着時刻	便名	出発時刻	到着時刻
JAL3800	09:40	11:00	JAL3801	07:45	09:10
JAL3804	14:50	16:10	JAL3803	12:50	14:20
JAL3808	16:40	18:00	JAL3809	14:55	16:10

与論空港→鹿児島空港			鹿児島空港→与論空港		
便名	出発時刻	到着時刻	便名	出発時刻	到着時刻
JAL3824	13:15	14:45	JAL3823	11:10	12:45

喜界島空港→鹿児島空港			鹿児島空港→喜界島空港		
便名	出発時刻	到着時刻	便名	出発時刻	到着時刻
JAL3780	09:15	10:20	JAL3783	07:30	08:45
JAL3784	15:05	16:10	JAL3785	13:20	14:35

●乗り継ぎ便フライトスケジュール(鹿児島空港⇄羽田空港)

鹿児島空港→羽田空港			羽田空港→鹿児島空港		
便名	出発時刻	到着時刻	便名	出発時刻	到着時刻
JAL644	10:50	12:30	JAL641	06:25	08:15
JAL646	12:40	14:15	JAL643	08:15	10:05
JAL648	14:35	16:15	JAL645	10:05	11:55
JAL650	16:25	18:00	JAL647	11:35	13:30
JAL652	18:50	20:25	JAL649	13:25	15:15
JAL654	20:40	22:20	JAL651	16:05	17:55

●当日やむを得ない理由(天候など不可抗力、その他)によりご予約いただいた便名および出発時刻が変更になった場合でも、フライト差額の払い戻しはありません。
●上記運航スケジュールは2021年7月現在の10月の運航予定で、運航会社・スケジュール・便名は変更または運休になる場合があります。最新のJALグループ国内線時刻表、または旅行会社でご確認のうえお申し込みください。

JAL=日本航空

■フライト差額/1名様(おとな・子ども同額)

単位:円

往路搭乗日	10/1~11/18, 11/24~30 3/1~17, 3/22~30	11/19, 20, 12/28, 12/31 1/3, 1/5, 1/9, 10, 2/10~13	11/21~23	12/1~23, 12/26, 27 2/1~9, 2/14~28	12/24, 25 1/1, 2, 1/6, 1/11~31	12/29, 30, 1/4, 1/7, 8 3/18~21
Aフライト	差額なし	+11,500	+6,500	+1,000	+2,000	+16,500
復路搭乗日	10/2~11/18, 11/24~30 3/1~17, 3/22~31	11/19~22, 12/25, 26 12/29, 1/10	11/23, 12/24 1/5, 1/7~9, 2/10, 2/12	12/1~23, 12/27, 28, 12/31 2/1~9, 2/14~28	12/30, 1/1 1/6, 1/11~31	1/2~4, 2/11, 2/13 3/18~21
Aフライト	差額なし	+7,000	+9,500	+1,000	+2,000	+15,500

■1泊コース 出発日カレンダー

*出発日より、基本代金が異なりますのでご注意ください。

月	火	水	木	金	土	日	月	火	水	木	金	土	日	月	火	水	木	金	土	日	月	火	水	木	金	土	日	月												
10							1	2	3	4	5	6	7	8	9	10	11	12	13	14	15	16	17	18	19	20	21	22	23	24	25	26	27	28	29	30	31			
							H	I	G	H	H	H	H	I	G	H	H	H	H	I	G	H	H	H	I	G	H	H	H	I	G	H	H	H	I	G				
11							1	2	3	4	5	6	7	8	9	10	11	12	13	14	15	16	17	18	19	20	21	22	23	24	25	26	27	28	29	30				
							G	I	H	H	I	G	H	H	H	I	G	H	H	H	I	G	H	H	H	I	G	H	H	H	I	G	H	H	H	I	G			
12							1	2	3	4	5	6	7	8	9	10	11	12	13	14	15	16	17	18	19	20	21	22	23	24	25	26	27	28	29	30	31			
							D	D	F	C	D	D	D	F	C	D	E	E	F	E	E	E	K	M	M	O	P	P	P	P										

月	火	水	木	金	土	日	月	火	水	木	金	土	日	月	火	水	木	金	土	日	月	火	水	木	金	土	日	月													
1							1	2	3	4	5	6	7	8	9	10	11	12	13	14	15	16	17	18	19	20	21	22	23	24	25	26	27	28	29	30	31				
							P	P	O	M	J	M	M	J	A	A	B	B	C	A	A	B	B	B	B	C	A	A	B	B	B	C	B	C							
2							1	2	3	4	5	6	7	8	9	10	11	12	13	14	15	16	17	18	19	20	21	22	23	24	25	26	27	28							
							D	D	D	F	C	D	K	M	N	M	K	C	D	D	F	C	C	F	C	D	D	F	C	G											
3							1	2	3	4	5	6	7	8	9	10	11	12	13	14	15	16	17	18	19	20	21	22	23	24	25	26	27	28	29	30	31				
							F	F	F	F	I	G	F	F	F	F	I	G	F	F	L	N	N	N	L	J	J	J	J	J	J	J	J	J	J	J	J	J	J	-	

■2泊コース 出発日カレンダー

*出発日より、基本代金が異なりますのでご注意ください。

月	火	水	木	金	土	日	月	火	水	木	金	土	日	月	火	水	木	金	土	日	月	火	水	木	金	土	日	月												
10							1	2	3	4	5	6	7	8	9	10	11	12	13	14	15	16	17	18	19	20	21	22	23	24	25	26	27	28	29	30	31			
							H	H	F	G	G	G	H	H	F	G	G	G	H	H	F	G	G	G	H	H	F	G	G	G	H	H	F							
11							1	2	3	4	5	6	7	8	9	10	11	12	13	14	15	16	17	18	19	20	21	22	23	24	25	26	27	28	29	30				
							G	G	G	H	H	I	G	H	H	I	G	H	H	H	I	G	H	H	H	I	G	H	H	H	I	G	H	H	H	I	G			
12							1	2	3	4	5	6	7	8	9	10	11	12	13	14	15	16	17	18	19	20	21	22	23	24	25	26	27	28	29	30	31			
							C	C	D	D	B	C	C	C	D	B	C	C	C	D	B	C	C	J	J	M	M	O	P	P	P									

月	火	水	木	金	土	日	月	火	水	木	金	土	日	月	火	水	木	金	土	日	月	火	水	木	金	土	日	月													
1							1	2	3	4	5	6	7	8	9	10	11	12	13	14	15	16	17	18	19	20	21	22	23	24	25	26	27	28	29	30	31				
							P	O	O	J	M	M	J	J	B	B	B	C	A	A	B	B	B	C	A	A	B	B	B	C	C	A	C								
2							1	2	3	4	5	6	7	8	9	10	11	12	13	14	15	16	17	18	19	20	21	22	23	24	25	26	27	28							
							C	C	C	D	D	B	C	J	J	M	M	J	J	C	C	C	D	D	B	C	C	C	D	D	C	C									
3							1	2	3	4	5	6	7	8	9	10	11	12	13	14	15	16	17	18	19	20	21	22	23	24	25	26	27	28	29	30	31				
							G	G	G	H	H	F	G	G	H	H	F	G	K	K	M	N	L	L	I	I	I	I	I	I	I	I	I	I	I	I	I	I	I	I	-

■3泊コース 出発日カレンダー

*出発日より、基本代金が異なりますのでご注意ください。

月	火	水	木	金	土	日	月	火	水	木	金	土	日	月	火	水	木	金	土	日	月	火	水	木	金	土	日	月													
10							1	2	3	4	5	6	7	8	9	10	11	12	13	14	15	16	17	18	19	20	21	22	23	24	25	26	27	28	29	30	31				
							I	H	G	H	I	I	J	H	G	H	I	I	J	H	G	H	I	I	J	H	G	H	I	I	J	H	G								
11							1	2	3	4	5	6	7	8	9	10	11	12	13	14	15	16	17	18	19	20	21	22	23	24	25	26	27	28	29	30					
							G	I	H	J	I	H	G	H	I	I	J	H	G	H	I	I	J	H	G	H	I	I	J	H	G	H	I	I	J	H	G				
12							1	2	3	4	5	6	7	8	9	10	11	12	13	14	15	16	17	18	19	20	21	22	23	24	25	26	27	28	29	30	31				
							D	E	D	C	B	C	D	E	D	C	B	C	D	E	D	C	B	C	L	L	L	M	O	O	P	P	P								

〔差額なし〕 基本代金でご利用いただけるホテルです。

グループ		品川プリンスホテル/メインタワー			a			b		
期間	部屋タイプ	右記以外		12/31~1/2 3/19~30	右記以外		12/31~1/2 3/19~30	右記以外		12/31~1/2 3/19~30
		日~金	土・休前日		日~金	土・休前日		日~金	土・休前日	
3~5名/1室*1		+4,000	+5,000	+3,500	差額なし	差額なし	差額なし	+2,000	+4,500	+2,000
2名/1室		+5,000	+7,500	+6,000	+2,000	+3,000	+1,000	+3,500	+5,500	+2,500
1名/1室		+11,000	+16,000	+14,000	+4,000	+5,000	+3,000	+6,000	+8,000	+4,500
		30 NE1801P			30 NE1801A 30 NE1802A			30 対象ホテル:NE1801B 30 対象外ホテル:NE1802B		

グループ		c			d			e		
期間	部屋タイプ	右記以外		12/31~1/2 3/19~30	右記以外		12/31~1/2 3/19~30	右記以外		12/31~1/2 3/19~30
		日~金	土・休前日		日~金	土・休前日		日~金	土・休前日	
3~5名/1室*1		+3,000	+5,000	+3,000	+4,000	+7,000	+4,000	+5,500	+9,000	+5,000
2名/1室		+4,500	+7,500	+5,000	+5,500	+9,000	+6,000	+8,000	+12,000	+7,000
1名/1室		+7,500	+9,000	+7,000	+9,500	+12,500	+10,000	+13,000	+18,000	+13,000
		30 対象ホテル:NE1801C 30 対象外ホテル:NE1802C			30 対象ホテル:NE1801D 30 対象外ホテル:NE1802D			30 対象ホテル:NE1801E 30 対象外ホテル:NE1802E		

グループ		f			g			h		
期間	部屋タイプ	右記以外		12/31~1/2 3/19~30	右記以外		12/31~1/2 3/19~30	右記以外		12/31~1/2 3/19~30
		日~金	土・休前日		日~金	土・休前日		日~金	土・休前日	
3~5名/1室*1		+6,000	+10,000	+8,000	+7,000	+11,000	+10,000	+10,000	+15,000	+15,000
2名/1室		+9,000	+14,000	+10,000	+10,000	+16,000	+13,000	+14,000	+19,000	+16,000
1名/1室		+16,000	+22,000	+17,000	+20,000	+27,000	+24,000	+24,000	+35,000	+30,000
		30 対象ホテル:NE1801F 30 対象外ホテル:NE1802F			30 対象ホテル:NE1801G 30 対象外ホテル:NE1802G			30 対象ホテル:NE1801H 30 対象外ホテル:NE1802H		

グループ		i			j			k		
期間	部屋タイプ	右記以外		12/31~1/2 3/19~30	右記以外		12/31~1/2 3/19~30	右記以外		12/31~1/2 3/19~30
		日~金	土・休前日		日~金	土・休前日		日~金	土・休前日	
3~5名/1室*1		+18,000	+20,000	+20,000	+22,000		+30,000	+27,000		+33,000
2名/1室		+22,000	+23,000	+23,000	+26,000		+38,000	+34,000		+40,000
1名/1室		+40,000	+52,000	+52,000	+50,000		+75,000	+60,000		+80,000
		30 対象ホテル:NE1801I 30 対象外ホテル:NE1802I			30 対象ホテル:NE1801J 30 対象外ホテル:NE1802J			30 対象ホテル:NE1801K 30 対象外ホテル:NE1802K		

グループ		l		m	
期間	部屋タイプ	右記以外		12/31~1/2 3/19~30	
		日~金	土・休前日	日~金	土・休前日
3~5名/1室*1		+29,000		+38,000	
2名/1室		+36,000		+45,000	
1名/1室		+65,000		+90,000	
		30 対象ホテル:NE1801L 30 対象外ホテル:NE1802L		30 対象ホテル:NE1801M 30 対象外ホテル:NE1802M	

*1 品川プリンスホテル/メインタワー、i-j-l-mグループは3名1室、g-h-kグループは3-4名1室、a-b-c-d-e-fは3-5名1室となります。

HOTELGUIDE

- 特に記載してある場合を除き、宿泊施設は洋室・バス/トイレ付きとなります。原則として1名/1室はシングルルームまたはツインルームまたはダブルルーム、2名/1室はツインルームのご利用となります。3名以上でご利用の場合はツイン+エキストラベッド、ソファベッド、スタッキングベッド、デイベッドのいずれかとなります。
- ホテル差額は宿泊施設の1室あたりの利用人数を単位として適用します。
- 空港または最寄り駅からの所要時間は目安となります。

=温泉付きホテル =ニッコー・ホテルズ・インターナショナル(□のホテル) =ホテルJALシティ(□のホテル)

(IN) =チェックイン時刻

(OUT) =チェックアウト時刻

(IN) =アーリーチェックイン時刻

(OUT) =レイトチェックアウト時刻

=無料大浴場あり

=有料大浴場あり

=Wi-Fi(無料)

=Wi-Fi(有料)

*インターネット環境についてはホテル全客室または当コース設定客室の全てが対象の場合のみ記載しております。接続方法・ご利用料金詳細については直接ホテルにお問い合わせください。

=1名/1室でご利用の場合、ツインの1室利用となります。

=1名/1室でご利用の場合、ダブルの1室利用となります。

=禁煙ルーム/レディースルーム設定あり(禁煙ルームでレディースルームが選べいただけます。ご予約時にお申し出ください)

=炭煙・禁煙選択可(炭煙・禁煙がお選びいただけます。ご予約時にお申し出ください)

=炭煙可能です。

=全室禁煙

※特に記載がない場合、当パンフレットでは禁煙の設定です。

ご宿泊ホテル

下記ホテルからお好きなホテルをお選びいただけます。
お選びいただくホテル、部屋タイプによってはホテル差額が必要です。
11ページをご参照ください。



お子様連れにうれしい 「こども添い寝旅行代金」設定

こども添い寝

ベッド・お食事を必要としない満3歳以上6歳以下のお子様対象
▶詳しくは2ページ
(一部宿泊施設により対象年齢が異なります。各欄をご確認ください)

温泉に関する
表記内容について

= 温泉付きホテル

各施設欄の温泉に関する表記は、下記の内容を意味するものです。
加水：源泉が高温や成分が強過ぎるため、または湯量を補うために
水を加えます。

aグループ

<p>品川 品川プリンスホテル メインタワー</p> <p>1~3名に1室 (IN)15:00/(OUT)11:00 JR・京浜急行品川駅 高輪口より徒歩約2分</p> <p>都庁コト 品川周辺/SNA</p>	<p>新宿 1 新宿ワントンホテル 本郷</p> <p>1~3名に1室 レディースルームは1名のみ (IN)14:00/(OUT)11:00 JR新宿駅南口より徒歩約8分</p> <p>都庁コト 新宿/SJK</p>	<p>新宿 2 新宿ワントンホテル アソックス(新宿)</p> <p>1~2名に1室 レディースルームは1名のみ (IN)14:00/(OUT)11:00 JR新宿駅南口より徒歩約8分</p> <p>都庁コト 新宿/SJK</p>	<p>新宿 3 ホテルリステル新宿</p> <p>1~2名に1室 (IN)13:00/(OUT)11:00 東京メトロ新宿御苑 前駅1番出口より徒歩約7分</p> <p>都庁コト 新宿/SJK</p>	<p>新宿 4 イーホテル東新宿</p> <p>1~2名に1室 2名1室はダブルルーム (IN)12:00/(OUT)12:00 東京メトロ都営地下 鉄東新宿駅A1出口横 歩約7分</p> <p>都庁コト 新宿/SJK</p>	<p>新宿 5 西鉄イン新宿</p> <p>1~2名に1室 喫煙は1名のみ (IN)15:00/(OUT)10:00 JR池袋駅西新宿駅1 番出口より徒歩約2分 ▶除外日:12/30~1/2</p> <p>都庁コト 新宿/SJK</p>	<p>品川 6 京急EXホテル高輪</p> <p>1~2名に1室 (IN)15:00/(OUT)10:00 JR・京浜急行品川駅 高輪口より徒歩約3分</p> <p>都庁コト 品川周辺/SNA</p>	<p>品川 7 京急EXイン 品川・泉岳寺駅前</p> <p>1名に1室 (IN)15:00/(OUT)10:00 京浜急行・都営地下 鉄泉岳寺駅A4出口 より徒歩約1分</p> <p>都庁コト 品川周辺/SNA</p>	<p>品川 8 京急EXイン 品川・新馬場駅北口</p> <p>1名に1室 (IN)15:00/(OUT)10:00 京浜急行新馬場駅北 口すぐ</p> <p>都庁コト 品川周辺/SNA</p>
<p>品川 9 ハートンホテル東品川</p> <p>1名に1室 (IN)15:00/(OUT)12:00 りんかい線品川シー サイド駅A出口より徒 歩約1分</p> <p>都庁コト 品川周辺/SNA</p>	<p>品川 10 東急ステイ高輪</p> <p>1~2名に1室 (IN)15:00/(OUT)11:00 都営地下鉄・京浜急 行泉岳寺駅A2出口 より徒歩約1分</p> <p>都庁コト 品川周辺/SNA</p>	<p>五反田 11 東急ステイ五反田</p> <p>1~2名に1室 (IN)15:00/(OUT)11:00 JR五反田駅東口より 徒歩約2分</p> <p>都庁コト 品川周辺/SNA</p>	<p>渋谷 12 東急ステイ渋谷 新南口</p> <p>1名に1室 (IN)15:00/(OUT)11:00 JR渋谷駅新南口より 徒歩約2分・東口より 徒歩約7分</p> <p>都庁コト 渋谷恵比寿/SBY</p>	<p>池袋 13 ホテルランドシティ</p> <p>1~2名に1室 (IN)15:00/(OUT)10:00 JR池袋駅東口より徒 歩約5分</p> <p>都庁コト 池袋/目白/IKE</p>	<p>池袋 14 ホテルリソソル池袋</p> <p>1名に1室 (IN)15:00/(OUT)10:00 JR池袋駅東口より徒 歩約6分</p> <p>都庁コト 池袋/目白/IKE</p>	<p>赤坂 15 赤坂陽光ホテル</p> <p>1~4名に1室 喫煙は1~3名のみ (IN)15:00/(OUT)11:00 東京メトロ赤坂駅6・7 番出口より徒歩約5分 ※朝食なし</p> <p>都庁コト 赤坂/AKZ</p>	<p>赤坂 16 the b 赤坂</p> <p>1~2名に1室 客室はシャワーブースのみ (IN)15:00/(OUT)11:00 東京メトロ赤坂駅3番 b出口より徒歩約5分 ※朝食はお弁当となります</p> <p>都庁コト 赤坂/AKZ</p>	<p>半蔵門 17 ダイヤモンドホテル</p> <p>1名に1室 (IN)15:00/(OUT)12:00 東京メトロ半蔵門駅 3a・4番出口より徒 歩約1分</p> <p>都庁コト 赤坂/AKZ</p>
<p>飯田橋 18 ワイアン飯田橋後楽園</p> <p>1~2名に1室 (IN)15:00/(OUT)10:00 JR飯田橋駅東口より 徒歩約5分</p> <p>都庁コト 水道橋/飯田橋/SDI</p>	<p>水道橋 19 水道橋ランドホテル</p> <p>1~2名に1室 (IN)15:00/(OUT)10:00 JR水道橋駅東口より 徒歩約5分 ※朝食なし</p> <p>都庁コト 水道橋/飯田橋/SDI</p>	<p>御茶ノ水 20 the b お茶の水</p> <p>1~2名に1室 2名1室はダブルルーム (IN)15:00/(OUT)11:00 JR御茶ノ水駅より徒歩約 6分・東京メトロ淡路町駅 A5出口より徒歩約1分 ※朝食は軽食となります(無料)</p> <p>都庁コト 神田/秋葉原/KDZ</p>	<p>東京駅周辺 21 東王プレッソイン 東京駅八重洲</p> <p>1名に1室 (IN)15:00/(OUT)11:00 JR東京駅八重洲中 央口より徒歩約3分 ※朝食は軽食となります(無料)</p> <p>都庁コト 東京駅周辺/TYS</p>	<p>日本橋 22 京急EXイン 東京・日本橋</p> <p>1名に1室 (IN)15:00/(OUT)10:00 東京メトロ茅場町駅 2番出口より徒歩約 2分</p> <p>都庁コト 東京駅周辺/TYS</p>	<p>日本橋 23 ホテル日本橋サイホー</p> <p>1~2名に1室 (IN)15:00/(OUT)11:00 東京メトロ人形町駅 A5出口より徒歩約 2分</p> <p>都庁コト 東京駅周辺/TYS</p>	<p>日本橋 24 西鉄イン日本橋</p> <p>1~2名に1室 2名1室はダブルルーム (IN)15:00/(OUT)10:00 東京メトロ人形町駅 A5出口より徒歩約 3分</p> <p>都庁コト 東京駅周辺/TYS</p>	<p>日本橋 25 ホテルクイーンズ東京 日本橋三越</p> <p>1名に1室 (IN)15:00/(OUT)11:00 東京メトロ三越前駅 B6出口より徒歩約5分 ※朝食は軽食となります</p> <p>都庁コト 東京駅周辺/TYS</p>	<p>銀座 26 銀座キャピタルホテル</p> <p>1~2名に1室 (IN)15:00/(OUT)10:00 東京メトロ新富町駅3 番出口より徒歩約2分</p> <p>都庁コト 銀座/GIN</p>
<p>銀座 27 銀座キャピタルホテル</p> <p>1~2名に1室 (IN)15:00/(OUT)10:00 東京メトロ新富町駅4 番出口より徒歩約2分</p> <p>都庁コト 銀座/GIN</p>	<p>銀座 28 ワイアン東銀座</p> <p>1~2名に1室 2名1室はダブルルーム (IN)15:00/(OUT)10:00 東京メトロ東銀座駅5 番出口より徒歩約3分</p> <p>都庁コト 銀座/GIN</p>	<p>銀座 29 KOKO HOTEL 東銀座</p> <p>1~4名に1室 (IN)15:00/(OUT)11:00 東京メトロ築地駅より 徒歩約9分 ※朝食なし</p> <p>都庁コト 銀座/GIN</p>	<p>銀座 30 京急EXイン 東銀座</p> <p>1~2名に1室 (IN)15:00/(OUT)11:00 東京メトロ都営地下 鉄東銀座駅5番出口 より徒歩約3分</p> <p>都庁コト 銀座/GIN</p>	<p>新橋 31 相鉄プレッソイン 新橋日比谷口</p> <p>1~2名に1室 喫煙は1名のみ (IN)15:00/(OUT)11:00 JR新橋駅日比谷口よ り徒歩約2分</p> <p>都庁コト 新橋/汐留/SBS</p>	<p>浜松町 32 東京ランドホテル</p> <p>1名に1室 (IN)14:00/(OUT)11:00 JR・東京モノレール 浜松町駅南口より徒 歩約8分</p> <p>都庁コト 浜松町/田町/HMC</p>	<p>浜松町 33 チェンホテル 浜松町</p> <p>1~2名に1室 (IN)15:00/(OUT)11:00 JR・東京モノレール 浜松町駅より徒歩約 8分</p> <p>都庁コト 浜松町/田町/HMC</p>	<p>浜松町 34 東王プレッソイン 浜松町</p> <p>1名に1室 (IN)15:00/(OUT)11:00 JR浜松町駅北口より 徒歩約8分 ※朝食は軽食となります(無料)</p> <p>都庁コト 浜松町/田町/HMC</p>	<p>浜松町 35 京急EXイン 浜松町・大門駅前</p> <p>1~2名に1室 2名1室はダブルルーム (IN)15:00/(OUT)10:00 JR・東京モノレール 浜松町駅より徒歩約5分</p> <p>都庁コト 浜松町/田町/HMC</p>
<p>目黒 36 ホテルリソソル目黒</p> <p>1~2名に1室 (IN)15:00/(OUT)12:00 JR目黒駅西口より徒 歩約4分</p> <p>都庁コト 渋谷恵比寿/SBY</p>	<p>大井町 37 ホテルルートイン 品川大井町</p> <p>1名に1室 (IN)15:00/(OUT)10:00 JR大井町駅中央口よ り徒歩約5分 ※朝食はバリエーションが豊富(無料)</p> <p>都庁コト 品川周辺/SNA</p>	<p>大井町 38 ワイアン東京大井町</p> <p>1名に1室 (IN)15:00/(OUT)10:00 JR大井町駅中央口よ り徒歩約2分</p> <p>都庁コト 品川周辺/SNA</p>	<p>大森 39 京急EXイン 大森海岸駅前</p> <p>1名に1室 (IN)15:00/(OUT)10:00 京浜急行大森海岸駅 ※朝食なし</p> <p>都庁コト 蒲田/大森/KMA</p>	<p>蒲田 40 西鉄イン蒲田</p> <p>1~2名に1室 喫煙は1名のみ 2名1室はダブルルーム (IN)15:00/(OUT)10:00 JR蒲田駅西口より徒 歩約2分 ※朝食なし</p> <p>都庁コト 蒲田/大森/KMA</p>	<p>蒲田 41 京急EXイン 蒲田</p> <p>1名に1室 (IN)15:00/(OUT)10:00 JR蒲田駅東口・京浜 急行京急蒲田駅西口 より徒歩約5分</p> <p>都庁コト 蒲田/大森/KMA</p>	<p>蒲田 42 相鉄プレッソイン 東京蒲田</p> <p>1~2名に1室 JR蒲田駅東口より徒 歩約3分・京浜急行京急 蒲田駅西口より徒歩約7分</p> <p>都庁コト 蒲田/大森/KMA</p>	<p>羽田 43 京急EXイン 羽田・穴守橋駅前</p> <p>1名に1室 (IN)15:00/(OUT)10:00 京浜急行穴守橋駅 より徒歩約2分 ※朝食なし</p> <p>都庁コト 羽田/HND</p>	<p>羽田 44 京急EXイン 羽田 インバケーションシティ</p> <p>1~2名に1室 1名1室はシャワーブースのみ (IN)15:00/(OUT)10:00 京急空港線・東京モノレール 天空橋駅より徒歩約2分</p> <p>都庁コト 羽田/HND</p>
<p>羽田 45 京急EXイン 羽田</p> <p>1~2名に1室 (IN)15:00/(OUT)10:00 京浜急行天空橋駅よ り徒歩約3分 ※朝食は無料サービスとなります</p> <p>都庁コト 羽田/HND</p>	<p>上野 46 ホテルサンルート 上野</p> <p>1~2名に1室 (IN)14:00/(OUT)12:00 JR上野駅浅草口よ り徒歩約2分</p> <p>都庁コト 上野/浅草/両国/UEN</p>	<p>秋葉原 47 秋葉原ワントンホテル</p> <p>1~3名に1室 喫煙は1名のみ 特別1~2名はダブルルーム 2名1室はダブルルーム レディースルームは1名のみ (IN)14:00/(OUT)12:00 JR秋葉原駅中央改札 口より徒歩約1分</p> <p>都庁コト 神田/秋葉原/KDZ</p>	<p>秋葉原 48 ホテルリソソル秋葉原</p> <p>1名に1室 (IN)15:00/(OUT)11:00 JR秋葉原駅中央改札 口より徒歩約3分</p> <p>都庁コト 神田/秋葉原/KDZ</p>	<p>秋葉原 49 京急EXイン秋葉原</p> <p>1名に1室 (IN)15:00/(OUT)10:00 JR秋葉原駅中央改札 口より徒歩約5分</p> <p>都庁コト 神田/秋葉原/KDZ</p>	<p>浅草 50 ホテルサンルート浅草</p> <p>1~2名に1室 (IN)14:00/(OUT)12:00 東京メトロ原田駅3 番出口より徒歩約1分</p> <p>都庁コト 上野/浅草/両国/UEN</p>	<p>両国 51 パールホテル両国</p> <p>1~3名に1室 (IN)15:00/(OUT)12:00 JR両国駅西口より徒 歩約1分</p> <p>都庁コト 上野/浅草/両国/UEN</p>	<p>神田 52 相鉄プレッソイン 神田大塚町</p> <p>1名に1室 (IN)15:00/(OUT)11:00 JR神田駅西口より徒 歩約3分</p> <p>都庁コト 神田/秋葉原/KDZ</p>	<p>浅草橋 53 京急EXイン 浅草橋駅前</p> <p>1名に1室 (IN)15:00/(OUT)10:00 JR浅草橋駅東口・都 営地下鉄浅草橋駅A3 出口より徒歩約2分</p> <p>都庁コト 上野/浅草/両国/UEN</p>

aグループ

Grid of hotel listings for 'aグループ' including Belmont Hotel, Park Hotel, Westside, etc.

bグループ

Grid of hotel listings for 'bグループ' including various hotels in Shinjuku, Akihabara, and other areas.

bグループ

川崎 30 川崎日航ホテル 1~3名に1室 (IN) 13:00/OUT 12:00 JR川崎駅東口より徒歩約1分

川崎 30 川崎キョクスイフロント 1~2名に1室 (IN) 15:00/OUT 12:00 JR川崎駅北口より徒歩約20分

幕張 30 アパホテル 1~3名に1室 (IN) 14:00/OUT 11:00 JR幕張駅より徒歩約5分

幕張 30 ホテルスプリングス幕張 1~3名に1室 (IN) 14:00/OUT 12:00 JR幕張駅より徒歩約2分

さいたま 30 ロイヤルパインズホテル浦和 1~3名に1室 (IN) 14:00/OUT 12:00 JR浦和駅西口より徒歩約7分

和光 30 和光市東武ホテル 1~2名に1室 (IN) 14:00/OUT 11:00 JR東武東上線和光市駅南口直結

川越 30 川越東武ホテル 1~2名に1室 (IN) 14:00/OUT 11:00 JR東武東上線川越駅より徒歩約2分

つくば 30 日航つくば 1~2名に1室 (IN) 14:00/OUT 11:00 つくば駅A3出口より徒歩約2分

新浦安 30 コンフォートスイツ 2~3名に1室 (IN) 14:00/OUT 11:00 JR新浦安駅より徒歩約25分

新浦安 東京ベイ東急ホテル 2~5名に1室 (IN) 14:00/OUT 12:00 東京ディズニーリゾートより無料シャトルバスにて約25分

品川 30 品川プリンスホテル 1~2名に1室 (IN) 15:00/OUT 11:00 JR品川駅北口より徒歩約2分

大崎 30 ニューオータニ 1~3名に1室 (IN) 14:00/OUT 11:00 JR大崎駅より徒歩約1分

新宿 30 新宿プリンスホテル 1~3名に1室 (IN) 13:00/OUT 11:00 JR新宿駅東口より徒歩約5分

新宿 30 ホテルザルートプラザ 1~2名に1室 (IN) 14:00/OUT 11:00 JR新宿駅南口より徒歩約3分

新宿 30 JR九州ホテル 1~3名に1室 (IN) 14:00/OUT 12:00 JR新宿駅南口より徒歩約3分

新宿 30 シタディンセントラル 1~2名に1室 (IN) 14:00/OUT 11:00 JR新宿駅東口より徒歩約8分

四谷 30 ホテルイングリッド 1~2名に1室 (IN) 14:00/OUT 12:00 東京メトロ四谷三丁目駅2番出口より徒歩約2分

渋谷 30 渋谷東武ホテル 1~3名に1室 (IN) 14:00/OUT 12:00 JR渋谷駅西口より徒歩約7分

池袋 30 ホテルメトロポリタン 1~3名に1室 (IN) 15:00/OUT 12:00 JR池袋駅西口より徒歩約3分

赤坂 30 ホテルモンテ赤坂 1~2名に1室 (IN) 15:00/OUT 11:00 東京メトロ赤坂見附駅A出口より徒歩約5分

赤坂 30 the b 赤坂見附 1~2名に1室 (IN) 15:00/OUT 11:00 東京メトロ赤坂見附駅10番出口より徒歩約1分

赤坂 30 相鉄プレッサイン 1~2名に1室 (IN) 15:00/OUT 10:00 東京メトロ赤坂駅6番出口より徒歩約1分

六本木 30 レム六本木 1~2名に1室 (IN) 14:00/OUT 12:00 JR有楽町線六本木駅4a出口より徒歩約1分

日比谷 30 レム日比谷 1~2名に1室 (IN) 15:00/OUT 11:00 JR有楽町線日比谷口より徒歩約4分

京橋 30 相鉄プレッサイン 1名に1室 (IN) 15:00/OUT 11:00 JR京橋駅より徒歩約1分

銀座 30 ホテルクレイジー銀座 1~2名に1室 (IN) 14:00/OUT 11:00 東京メトロ銀座駅A3出口より徒歩約3分

銀座 30 ソラリア西鉄ホテル 1~2名に1室 (IN) 15:00/OUT 11:00 東京メトロ銀座駅A12出口より徒歩約2分

新橋 30 東京虎ノ門 1~2名に1室 (IN) 15:00/OUT 10:00 東京メトロ虎ノ門駅1番出口より徒歩約7分

上野 30 ホテルリソル 1名に1室 (IN) 15:00/OUT 11:00 JR上野駅浅草口より徒歩約1分

両国 30 第一ホテル 1~3名に1室 (IN) 14:00/OUT 12:00 JR両国駅より徒歩約6分

両国 30 第一ホテル 1~4名に1室 (IN) 14:00/OUT 12:00 JR両国駅より徒歩約6分

錦糸町 30 ロッテシティ 1~3名に1室 (IN) 15:00/OUT 11:00 JR錦糸町駅北口より徒歩約1分

東陽町 30 ホテルイースト 1~3名に1室 (IN) 14:00/OUT 12:00 東京メトロ東陽町駅1番出口より徒歩約7分

潮見 30 東京イースト 1~4名に1室 (IN) 15:00/OUT 12:00 JR京葉線潮見駅より徒歩約1分

潮見 30 東京ベイ潮見 1~4名に1室 (IN) 15:00/OUT 11:00 JR京葉線潮見駅より徒歩約1分

立川 30 ホテル日立川 2~3名に1室 (IN) 14:00/OUT 12:00 JR立川駅より徒歩約7分

八王子 30 京王プラザ 1~3名に1室 (IN) 14:00/OUT 12:00 JR八王子駅より徒歩約1分

横浜 30 ローズホテル 1~3名に1室 (IN) 15:00/OUT 11:00 東京メトロ外苑前駅3番出口より徒歩約1分

舞浜 30 SPA&HOTEL 1~4名に1室 (IN) 15:00/OUT 10:00 JR舞浜駅より徒歩約5分

新浦安 30 三井ガーデン 2~5名に1室 (IN) 15:00/OUT 12:00 東京ディズニーリゾートより徒歩約2分

新浦安 30 プラナ 2~3名に1室 (IN) 14:00/OUT 11:00 JR新浦安駅より徒歩約2分

品川 30 品川プリンス 1~3名に1室 (IN) 14:00/OUT 11:00 JR品川駅北口より徒歩約2分

大崎 30 ダイクロイネット 1~2名に1室 (IN) 14:00/OUT 11:00 JR大崎駅南改札口より徒歩約3分

五反田 30 三井ガーデン 1~2名に1室 (IN) 15:00/OUT 11:00 JR五反田駅より徒歩約3分

渋谷 30 渋谷東武 1~2名に1室 (IN) 15:00/OUT 12:00 JR渋谷駅西口より徒歩約2分

赤坂 30 赤坂エクセル 1~3名に1室 (IN) 14:00/OUT 13:00 東京メトロ赤坂見附駅10番出口より徒歩約1分

外苑前 30 日本青年館 1~3名に1室 (IN) 14:00/OUT 11:00 東京メトロ外苑前駅3番出口より徒歩約5分

飯田橋 30 ホテルメトロ 1~3名に1室 (IN) 15:00/OUT 12:00 JR飯田橋駅東口より徒歩約5分

水道橋 30 東京ドーム 1~3名に1室 (IN) 14:00/OUT 11:00 JR水道橋駅東口より徒歩約2分

京橋 30 ホテルインターゲート 1~2名に1室 (IN) 15:00/OUT 11:00 東京メトロ京橋駅1番出口より徒歩約1分

京橋 30 レム京橋 1~2名に1室 (IN) 14:00/OUT 12:00 東京メトロ京橋駅6番出口前

銀座 30 ホテル京坂 1~3名に1室 (IN) 15:00/OUT 11:00 東京メトロ京橋駅3番出口より徒歩約2分

銀座 30 ホテルモンテ 1~2名に1室 (IN) 15:00/OUT 11:00 JR有楽町線銀座駅より徒歩約1分

銀座 30 三井ガーデン 1~2名に1室 (IN) 15:00/OUT 11:00 JR有楽町線銀座駅より徒歩約1分

銀座 30 ダイクロイネット 1~2名に1室 (IN) 14:00/OUT 11:00 東京メトロ銀座駅1丁目駅より徒歩約1分

銀座 30 レム銀座 1~2名に1室 (IN) 14:00/OUT 12:00 JR新橋駅銀座口より徒歩約4分

銀座 30 グランドホテル 1~4名に1室 (IN) 15:00/OUT 11:00 JR新橋駅銀座口より徒歩約3分

新橋 30 第一ホテル 1~2名に1室 (IN) 15:00/OUT 12:00 JR新橋駅より徒歩約3分

新橋 30 三井ガーデン 1~3名に1室 (IN) 15:00/OUT 11:00 JR有楽町線新橋駅より徒歩約8分

浜松町 30 東急プリンス 1~3名に1室 (IN) 14:00/OUT 11:00 JR東横線浜松町駅より徒歩約10分

天王洲 30 第一ホテル 1~3名に1室 (IN) 15:00/OUT 12:00 東京モノレール天王洲イルル駅中央口直結

羽田 30 グロイヤル 1~3名に1室 (IN) 15:00/OUT 11:00 羽田空港国際線旅客ターミナル内

dグループ

品川 30 品川プリンス 1~3名に1室 (IN) 14:00/OUT 11:00 JR品川駅北口より徒歩約2分

dグループ

上野 30 CANDEO HOTELS 上野公園

浅草 30 ホテルグレイスリー浅草

二子玉川 30 エクセルホテル東急

吉祥寺 30 吉祥寺第一ホテル

川崎 30 ホテルメトロポリタン川崎

さいたま 30 パレスホテル大宮

川越 30 川越プリンスホテル

舞浜 30 グランドニッコー東京ベイ舞浜

新浦安 31 ホテルエミオン東京ベイ

品川 30 グランドプリンスホテル高輪 スーペリア

品川 30 グランドプリンスホテル新高輪 スーペリア

外苑前 30 三井ガーデンホテル3 神宮外苑の杜 プレミア

大手町 30 三井ガーデンホテル大手町

水道橋 30 庭のホテル 東京

銀座 30 三井ガーデンホテル銀座五丁目

銀座 30 コートヤード・マリriott 銀座東武ホテル

築地 30 銀座クレストン

東京駅周辺 30 コートヤード・マリriott 東京駅

日本橋 30 ロイヤルパークホテル(日本橋)

浜松町 30 芝パークホテル

上野 30 三井ガーデンホテル上野

浅草 30 サ・ゲートホテル雷門 by HULIC

錦糸町 30 モジュー東京錦糸町

豊洲 30 三井ガーデンホテル豊洲ベイサイドクロス

横浜 30 横浜ロイヤルパークホテル

横浜 30 ホテルニューグランド

幕張 30 ホテルニューオータニ幕張

新浦安 30 オリエンタルホテル東京ベイ

台場 30 ニッパコホテル 台場

台場 30 ヒルトン東京お台場

品川 30 グランドプリンスホテル高輪/フラッグス

品川 30 グランドプリンスホテル新高輪/スーパーモダンツイン

新宿 30 京王プラザホテル

新宿 30 ハイアットジェンシー東京

新宿 30 小田急ホテル センチュリー・サンタワー

水道橋 30 東京ドームホテル

飯田橋 30 ホテルメトロポリタン エドモント

浜松町 30 三井ガーデンホテル/ツイン/スーパーアスーペリア

東京駅周辺 30 ホテルメトロポリタン丸の内

羽田 30 羽田エクセルホテル東急

上野 30 NHGA HOTEL UENO TOKYO

浅草 30 浅草ビューホテル

錦糸町 30 東武ホテルパレット東京

横浜 30 横浜ベイホテル東急

横浜 30 ニューオータニイン 横浜プレミアム

横浜 30 横浜ベイシェラトン ホテル&タワーズ

鎌倉 30 鎌倉プリンスホテル

新浦安 30 リゾートホテル(カインズリゾート)

舞浜 30 ヒルトン東京ベイ

台場 30 グランドニッコー東京台場

台場 30 ヒルトン東京お台場

品川 30 東京マリottiホテル

新宿 30 ヒルトン東京

新宿 30 京王プラザホテル プラザフラッグスツイン

渋谷 30 渋谷エクセルホテル東急

渋谷 30 渋谷ストリーム エクセルホテル東急

赤坂 30 ホテルニューオータニ/ガーデンタワー

新橋 30 THE BLOSSOM HIBIYA

銀座 30 ミレニアム 三井ガーデンホテル 東京

銀座 30 三井ガーデンホテル 銀座プレミア

新橋 30 パークホテル東京

新宿 30 京王プラザホテル

新宿 30 京王プラザホテル

渋谷 30 渋谷エクセルホテル東急

渋谷 30 渋谷ストリーム エクセルホテル東急

赤坂 30 ホテルニューオータニ

新橋 30 THE BLOSSOM HIBIYA

銀座 30 ミレニアム

銀座 30 三井ガーデンホテル

新橋 30 パークホテル東京

gグループ

13 ホテルザセレスティン東京芝
1-2名に1室
(IN)15:00/(OUT)12:00
JR田町駅三田口より徒歩約7分、都営地下鉄三田駅より徒歩約3分
都庁コト 浜松町/ HMC

15 シェラトン都ホテル東京
1-3名に1室
(IN)15:00/(OUT)12:00
都営地下鉄白台駅より徒歩約10分
除外日:12/30~1/3
都庁コト 品川周辺/ SNA

17 武蔵ホテルパノ東京
1-4名に1室
(IN)15:00/(OUT)12:00
JR錦糸町駅北口より徒歩約3分
都庁コト 他23区内/ TYI

18 横浜ロイヤルパークホテル
1名に1室
スカイリフトダブルシティ
2-3名に1室
スカイリフトテラススイートシティ
(IN)14:00/(OUT)14:00
みなとみらい線みなとみらい駅より徒歩約3分
除外日:12/30~1/2
都庁コト みなとみらい/ MMC

19 東京ベイ舞浜ホテル
2-4名に1室
(IN)15:00/(OUT)12:00
ディズニーリゾートラインベイサイドステーションより徒歩約10分
除外日:12/31
都庁コト TDR舞浜/ TDR

20 シェラトングランデートーキョーベイホテル
2-4名に1室
(IN)15:00/(OUT)12:00
ディズニーリゾートラインベイサイドステーションより徒歩約10分
除外日:12/30~1/2
都庁コト TDR舞浜/ TDR

22 東京ベイ舞浜ホテル
2-3名に1室
(IN)15:00/(OUT)12:00
ディズニーリゾートラインベイサイドステーションより徒歩約10分
除外日:12/31~1/2
都庁コト TDR舞浜/ TDR

24 ホテルオークラ東京ベイ
2-3名に1室
(IN)15:00/(OUT)12:00
ディズニーリゾートラインベイサイドステーションより徒歩約10分
除外日:12/31, 1/1
都庁コト TDR舞浜/ TDR

26 ホテル暖香園
1-4名に1室
朝夕食付
(IN)14:00/(OUT)10:00
JR伊東駅より徒歩約10分
除外日:土・休前日の1名1室
都庁コト 熱海伊東/ ATM

1 グランドヒッコリー東京
2名に1室
オーセンシブスタイル
(IN)15:00/(OUT)12:00
ゆりかもめ台場駅直結
都庁コト 台場/ DIB

2 ヒルトン東京台場
1-3名に1室
(IN)14:00/(OUT)12:00
ゆりかもめ台場駅直結
都庁コト 台場/ DIB

3 グランドプリンスホテル
1-3名に1室
(IN)15:00/(OUT)11:00
JR京浜急行品川駅高輪口より徒歩約5分
都庁コト 品川周辺/ SNA

4 ガリンスパ56タワー東京
1-3名に1室
(IN)15:00/(OUT)12:00
JR京浜急行品川駅高輪口より徒歩約3分
都庁コト 品川周辺/ SNA

hグループ

5 ヒルトン東京
1-3名に1室
(IN)15:00/(OUT)12:00
JR新宿駅西口より徒歩約10分
都庁コト 新宿/ SJK

7 ホテルニューオータニ
1-2名に1室
(IN)14:00/(OUT)12:00
東京メトロ赤坂見附駅D出口より徒歩約1分
除外日:12/31, 1/1, 土・休前日
都庁コト 赤坂/ AKZ

8 丸ノ内ホテル
1-2名に1室
1名室はシャワーブースのみ
2名はダブルツインより選択可
(IN)15:00/(OUT)12:00
JR東京駅丸の内北口より徒歩約1分
都庁コト 東京駅周辺/ TYS

10 ホテルインターコンチネンタル
1-3名に1室
(IN)15:00/(OUT)12:00
JR浜松町駅より徒歩約8分
除外日:12/31, 1/1
都庁コト 浜松町/ HMC

11 ザ・ゲートホテル東京
1-3名に1室
(IN)14:00/(OUT)11:00
JR有楽町駅より徒歩約3分
都庁コト 銀座/ GIN

12 ACホテルハイマリオス
1-2名に1室
1名室はシャワーブースのみ
2名はツインダブルより選択可
(IN)15:00/(OUT)12:00
東京メトロ東銀座駅より徒歩約3分
都庁コト 銀座/ GIN

13 ザロイヤルパークホテル
1-4名に1室
(IN)15:00/(OUT)11:00
JR東京メトロ新大塚駅より徒歩約3分
除外日:12/30~1/1
都庁コト 新宿/ SBS

14 第一ホテル東京
1-3名に1室
(IN)15:00/(OUT)12:00
JR東京メトロ新橋駅より徒歩約2分
都庁コト 新橋/ SBS

16 横浜ベイホテル東急
1-2名に1室
(IN)15:00/(OUT)12:00
みなとみらい線みなとみらい駅より徒歩約1分
除外日:12/31, 1/1, 土・休前日
都庁コト みなとみらい/ MMC

17 三井ガーデンホテル
1-3名に1室
(IN)15:00/(OUT)12:00
みなとみらい線みなとみらい駅より徒歩約1分
除外日:12/31, 1/1
都庁コト 熱海伊東/ HKN

18 ヒルトン小田原
2-3名に1室
朝夕食付
(IN)15:00/(OUT)12:00
JR小田原駅より徒歩約20分
都庁コト 熱海伊東/ HKN

1 帝国ホテル
1-3名に1室
(IN)14:00/(OUT)12:00
JR有楽町駅日比谷口より徒歩約5分
都庁コト 銀座/ GIN

2 セリアンタワー
1-2名に1室
(IN)14:00/(OUT)14:00
JR渋谷駅西口より徒歩約5分
都庁コト 渋谷/ SBY

3 ヒルトン東京
1-2名に1室
(IN)15:00/(OUT)12:00
JR新宿駅西口より徒歩約10分
除外日:12/31, 1/1
都庁コト 新宿/ SJK

iグループ

5 ハイアットリジェンシー
1-2名に1室
2名室はキングルーム
(IN)14:00/(OUT)13:00
JR新宿駅西口より徒歩約9分
除外日:12/31, 1/2
都庁コト 新宿/ SJK

6 東京ステーションホテル
1-2名に1室
1名室は高床ホーム階接のため眺望は望みません
(IN)15:00/(OUT)12:00
JR東京駅丸の内南口直結
都庁コト 東京駅周辺/ TYS

8 ガリンスパタワー
1-2名に1室
(IN)15:00/(OUT)12:00
JR東京メトロ大手町駅C6a出口直結
都庁コト 東京駅周辺/ TYS

9 ホテルインターコンチネンタル
2名に1室
(IN)15:00/(OUT)12:00
JR浜松町駅より徒歩約8分
除外日:12/31, 1/1
都庁コト 浜松町/ HMC

10 コンラッド東京
1-3名に1室
(IN)15:00/(OUT)12:00
都営地下鉄ゆりかもめ汐留駅より徒歩約1分
都庁コト 新橋/ SBS

11 ザキャピトルホテル
1-2名に1室
(IN)15:00/(OUT)13:00
東京メトロ溜池山王駅、国会議事堂前駅6番出口直結
除外日:12/31~1/2
都庁コト 赤坂/ AKZ

12 ホテル椿山荘東京
1-3名に1室
1-2名室はツイン・キングより選択可
(IN)15:00/(OUT)12:00
東京メトロ江戸川橋駅1a出口より徒歩約10分
除外日:12/30~1/2
都庁コト 池袋/ IKE

jグループ

2 ザパニンジュラ東京
1-3名に1室
(IN)15:00/(OUT)12:00
JR有楽町駅日比谷口より徒歩約2分
除外日:12/31, 1/1
都庁コト 銀座/ GIN

3 コンラッド東京
1-3名に1室
1-2名室はツイン・キングより選択可
(IN)15:00/(OUT)12:00
都営地下鉄ゆりかもめ汐留駅より徒歩約10分
都庁コト 新橋/ SBS

4 メナム東京
1-2名に1室
ツインキングより選択可
(IN)15:00/(OUT)12:00
JR浜松町駅北口より徒歩約5分
都庁コト 浜松町/ HMC

1 帝国ホテル
1-3名に1室
(IN)14:00/(OUT)12:00
JR有楽町駅日比谷口より徒歩約5分
都庁コト 銀座/ GIN

3 The Okura Tokyo
1-3名に1室
1-2名室はツイン・キングより選択可
(IN)15:00/(OUT)12:00
東京メトロ虎ノ門ヒルズ駅より徒歩約2分
除外日:12/30~1/2
都庁コト 赤坂/ AKZ

4 ガリツカールトン東京
1-3名に1室
(IN)15:00/(OUT)14:00
都営地下鉄東京メトロ六本木駅地下通路直結
除外日:12/31~1/2
都庁コト 六本木/ RPG

5 コンラッド東京
1-3名に1室
(IN)15:00/(OUT)12:00
都営地下鉄ゆりかもめ汐留駅より徒歩約10分
都庁コト 新橋/ SBS

6 箱根小涌園
2-4名に1室
露天風呂付き
朝夕食付
(IN)15:00/(OUT)11:00
箱根登山鉄道箱根湯本駅より徒歩約20分
除外日:12/30~1/3
都庁コト 箱根/ HKN

kグループ

1 ザパニンジュラ東京
1-2名に1室
2名室はキングルーム
(IN)15:00/(OUT)12:00
JR有楽町駅日比谷口より徒歩約2分
除外日:12/31, 1/1
都庁コト 銀座/ GIN

2 パレスホテル東京
1-3名に1室
1名はデラックスキング、2名はデラックスツイン
(IN)15:00/(OUT)13:00
JR東京駅丸の内北口より徒歩約8分
除外日:12/30~1/2
都庁コト 東京駅周辺/ TYS

3 マンダリン オリエンタル
1-3名に1室
1-2名室はツイン・キングより選択可
(IN)15:00/(OUT)12:00
東京メトロ三越前駅地下通路直結
除外日:12/30~1/2
都庁コト 東京駅周辺/ TYS

4 The Okura Tokyo
1-2名に1室
(IN)15:00/(OUT)12:00
東京メトロ虎ノ門ヒルズ駅より徒歩約1分
除外日:12/31, 1/1
都庁コト 赤坂/ AKZ

5 ザリツカールトン東京
1-3名に1室
1-2名室はツイン・キングより選択可
(IN)15:00/(OUT)12:00
東京メトロ虎ノ門ヒルズ駅より徒歩約2分
除外日:12/31~1/2
都庁コト 赤坂/ AKZ

6 ザリツカールトン東京
1-3名に1室
(IN)15:00/(OUT)13:00
都営地下鉄東京メトロ六本木駅地下通路直結
除外日:12/31~1/2
都庁コト 六本木/ RPG

7 ザカハラホテル
1-2名に1室
ザカハラグランドツイン
(IN)15:00/(OUT)12:00
みなとみらい線みなとみらい駅より徒歩約8分
除外日:12/30~1/2
都庁コト みなとみらい/ MMC

1 パレスホテル東京
1-3名に1室
(IN)15:00/(OUT)13:00
JR東京駅丸の内北口より徒歩約8分
除外日:12/30~1/2
都庁コト 東京駅周辺/ TYS

設定ホテル早見表 (地域名は50音順)

地域	グループ	施設名	地域	グループ	施設名	地域	グループ	施設名	地域	グループ	施設名
赤坂	a	15 赤坂陽光ホテル	銀座	b	16 銀座キャピタルホテル/萌木	新宿	c	6 シタディーンセントラル新宿東京	羽田	b	27 ホテルJALシティ羽田 東京
	a	16 the b 赤坂		b	17 相鉄フレッサイ 銀座七丁目		f	5 京王プラザホテル		b	28 ホテルJALシティ羽田 東京 ウエストウイング
	b	10 ホテル全国町村会館		b	18 ホテルサンルート銀座		f	6 ハイアットリージェンシー東京		d	21 ザ ロイヤルパークホテル 東京羽田
	b	11 都市センターホテル		c	16 ホテルグレイスリー銀座		f	7 小田急ホテル センチュリーサザンタワー		f	12 羽田エグゼセルホテル東京
	c	10 ホテルモントレ赤坂		c	17 ソラリア西鉄ホテル銀座		g	4 ヒルトン東京		a	32 東京グランドホテル
	c	11 the b 赤坂見附		d	11 ホテル京阪 築地銀座 グランデ		g	5 京王プラザホテル/プラザデラックスツイン		a	33 チサンホテル浜松町
	c	12 相鉄フレッサイ 東京赤坂		d	12 ホテルモントレ銀座		h	5 ヒルトン東京/デラックスルーム		a	34 京王プレッソイン浜松町
	d	5 赤坂エグゼセルホテル東京		d	13 ホテルモントレ ラ・スールギンザ		i	3 ヒルトン東京/エグゼクティブルーム		a	35 京急EXイン 浜松町・大門駅前
	g	8 ホテルニューオータニ/ガーデントワー		d	14 ダイワロイネットホテル銀座		i	4 京王プラザホテル/プレミアグランツイン		b	21 ホテルメルパルク東京
	h	7 ホテルニューオータニ /ザ・メイン		d	15 レムプラス銀座		i	5 ハイアットリージェンシー東京/クラブルーム		b	22 相鉄フレッサイ 浜松町大門
i	11 ザ・キャピタルホテル 東京	d	16 銀座グランドホテル	a	31 相鉄フレッサイ 新橋日比谷口	d	19 東京プリンスホテル				
l	5 ザカナルホテル 豊洲/アークコートホテル	e	6 三井ガーデンホテル銀座五丁目	b	19 東京虎ノ門 東急REIホテル/南館	e	11 芝パークホテル				
秋葉原	a	47 秋葉原ワシントンホテル	e	7 コートヤードマリOTT 銀座東武ホテル	b	20 相鉄フレッサイ 新橋烏森口	f	10 東京プリンスホテル/アッパーフロアスーベリア			
	a	48 ホテルリソル秋葉原	e	10 ミレニウム 三井ガーデンホテル 東京	c	18 東京虎ノ門 東急REIホテル/新館	g	13 ホテル ザ セレステイン 東京芝			
	a	49 京急EXイン秋葉原	g	11 三井ガーデンホテル銀座プレミア	d	17 第一ホテルアネックス	g	14 ザ・プリンスパークタワー東京/パークフロア			
	b	12 レム秋葉原	h	11 ザ・ゲートホテル東京 by HULIC	g	9 THE BLOSSOM HIBIYA	h	10 ホテルインターコンチネンタル東京ベイ/リバービュー			
浅草	a	50 ホテルサンルート浅草	h	12 ACホテル・バイ・マリOTT東京銀座	h	14 第一ホテル東京	i	8 ザ・プリンスパークタワー東京/パノミックフロア			
	b	51 ホテル京阪 浅草	c	22 ロッペンシティホテル錦糸町	d	18 三井ガーデンホテル汐留イタリア街	i	9 ホテルインターコンチネンタル東京/クワイクアコンチネンタル			
	b	52 浅草東武ホテル	e	14 モクシー東京錦糸町	d	12 パークホテル東京	j	4 メズム東京・オートグラフ コレクション			
	d	53 ホテルグレイスリー浅草	f	15 東武ホテルリバント東京	h	13 ザ ロイヤルパークホテル アイコニック 東京汐留	a	17 ダイヤモンドホテル			
浅草橋	e	13 ザ・ゲートホテル雷門 by HULIC	g	17 東武ホテルリバント東京 /東京スカイツリー側	i	10 コンラッド東京	b	13 ホテルモントレ半蔵門			
	f	14 浅草ビューホテル	a	11 東急ステイ五反田	j	3 コンラッド東京/ベイビュールーム	b	14 ホテルグランドアーク半蔵門			
	g	16 浅草ビューホテル/スカイツリービュールーム	d	3 三井ガーデンホテル五反田	k	5 コンラッド東京/シティスイート	c	14 レム日比谷			
	a	53 京急EXイン 浅草橋駅前	a	59 浦和ワシントンホテル	b	45 新横浜プリンスホテル	l	1 帝国ホテル/タワー館			
有明	a	54 ベルモントホテル	b	50 ロイヤルパインズホテル浦和	d	19 水道橋グランドホテル	j	1 帝国ホテル/本館			
	a	55 東京ベイ有明ワシントンホテル	d	27 パレスホテル大宮	a	8 東京ドームホテル	k	1 帝国ホテル/本館・インベリアルフロア			
飯田橋	a	58 相鉄グランドフレッサイ 東京ベイ有明	b	24 the b 三軒茶屋	e	5 庭のホテル 東京	d	24 二子玉川エグゼセルホテル東京			
	b	56 住友不動産 ホテル グラフオンテラスグランド東京有明	c	24 東京イーストサイドホテル権会(かいえ)	f	6 東京ドームホテル/皇居側またはドーム側指定	c	29 SPA&HOTEL 舞浜ユアシア			
池袋	a	100 ヴィアイン飯田橋後楽園	c	25 東京ベイ潮見プリンスホテル	f	11 グランドニコウー東京 台場	d	29 グランドニコウー東京ベイ 舞浜			
	a	7 ホテルメトロポリタンエドモント/本館	品川プリンスホテル/メインタワー	f	21 ヒルトン東京お台場	f	20 グランドニコウー東京ベイ 舞浜/グレートアップ				
伊東	b	9 ホテルメトロポリタンエドモント/イーストウイング	a	6 京急EXホテル高輪	g	11 グランドニコウー東京 台場/デラックスルーム	d	21 ヒルトン東京ベイ			
	a	13 ホテルグランドシティ	a	7 京急EXイン 品川 泉岳寺駅前	g	21 ヒルトン東京お台場/デラックスルーム	f	22 ヒルトン東京ベイ/グレートアップ			
	a	14 ホテルリソル池袋	a	8 京急EXイン 品川 新馬場駅北口	h	11 グランドニコウー東京 台場/エグゼクティブフロア	g	19 東京ベイ舞浜ホテル ファーストリゾート			
	b	9 サンシャインシティプリンスホテル	a	9 ハートンホテル東品川	h	21 ヒルトン東京お台場/スーベリアデラックスルーム	g	20 シェラトン・グランデ・トーキョーベイ・ホテル			
上野	c	9 ホテルメトロポリタン	a	10 東急ステイ高輪	b	56 ホテル日航立川 東京	g	21 シェラトン・グランデ・トーキョーベイ・ホテル/グレートアップ			
	g	26 ホテル暖香園	b	1 品川東武ホテル	b	27 パレスホテル立川	g	22 東京ベイ舞浜ホテル			
	a	46 ホテルサンルート"ステラ"上野	b	2 品川プリンスホテル/Nタワー	c	26 立川ワシントンホテル	g	23 東京ベイ舞浜ホテル/グレートアップ			
	b	50 ホテルウイングインターナショナルセレクト上野・御徒町	c	1 品川プリンスホテル/イーストタワー	c	26 ホテル日航立川 東京/モデレートツイン	g	24 ホテルオークラ東京ベイ			
大井町	c	19 ホテルリソル上野	d	1 品川プリンスホテル/アネックスタワー	b	69 京王プラザホテル多摩	g	25 ホテルオークラ東京ベイ/グレートアップ			
	d	22 CANDEO HOTELS上野公園	e	11 グランドプリンスホテル高輪/スーベリア	b	23 ホテルグレイスリー田町	b	28 アパホテル&リゾート東京ベイ幕張/セントラルタワー			
	e	12 三井ガーデンホテル上野	e	21 グランドプリンスホテル高輪/スーベリアツイン	a	68 三井ガーデンホテル千葉	b	49 ホテルスプリングス幕張			
	f	13 NOHGA HOTEL UENO TOKYO	f	31 グランドプリンスホテル高輪/デラックス	e	6 銀座グレストン	e	10 ホテルニューオータニ幕張			
大崎	f	10 ホテルルートイン品川大井町	f	41 グランドプリンスホテル高輪/スーベリアツイン	f	11 ホテルJALシティつくば	a	59 ホテルリソル田町			
	a	8 ヴィアイン東京大井町	g	3 東京マリOTTホテル	b	53 ホテル日航つくば	a	36 ホテルプリンスガーデン			
	c	21 ニューオータニニ東京	h	31 グランドプリンスホテル新高輪/クラブツイン	d	20 第一ホテル東京シーフォート	i	12 ホテル椿山荘東京			
	d	21 ダイワロイネットホテル東京大崎	h	4 ザ・プリンス さくらタワー東京	a	21 京王プレッソイン 東京駅八重洲	j	2 ザ・ベニンシユア東京/デラックスルーム			
大森	e	4 三井ガーデンホテル大手町	a	12 東急ステイ渋谷 新南口	b	15 パールホテル八重洲	l	1 ザ・ベニンシユア東京/プレミアム(キング)			
	a	59 京急EXイン 大森海岸駅前	b	31 ホテルウイングインターナショナルプレミアム渋谷	e	9 コートヤード・バイ・マリOTT東京ステーション	a	33 京急EXイン 横浜駅東口			
	b	23 Tマークシティホテル東京大森	c	8 渋谷東武ホテル	f	11 ホテルメトロポリタン丸の内	a	64 ホテルユエシアサン横浜			
	b	26 マイステイズプレミア大森	d	4 渋谷 東急REIホテル	h	丸ノ内ホテル	a	65 相鉄フレッサイ 横浜駅東口			
小田原	h	10 ヒルトン小田原リゾート&スパ	g	6 渋谷エグゼセルホテル東京	i	6 東京ステーションホテル	b	40 ホテルJALシティ関内 横浜			
	a	29 the b お茶の水	g	7 渋谷ストリームエグゼセルホテル東京	i	7 アスコット丸の内東京	b	41 横浜東急REIホテル			
	d	6 日本青年館ホテル	h	6 セルリアンタワー東急ホテル	k	12 シャングリラ ホテル東京	b	42 ホテルリソル横浜桜木町			
	e	3 三井ガーデンホテル神宮外苑の杜プレミア	i	21 セルリアンタワー東急ホテル/エグゼクティブフロア	l	21 パレスホテル東京/デラックス	b	43 横浜桜木町ワシントンホテル			
御茶ノ水	f	19 鎌倉プリンスホテル	g	15 シェラトン都ホテル東京	m	11 パレスホテル東京/クラブグランドデラックス	b	44 ホテルユエシアサン横浜			
	a	40 西鉄イン蒲田	a	21 ラ・ジェント・ホテル東京ベイ	m	21 アマン東京	c	28 ローズホテル横浜			
	a	41 京急EXイン 蒲田	b	54 コンフォートスイーツ 東京ベイ	c	23 ホテル イースト21東京	e	16 横浜ロイヤルパークホテル			
	a	42 相鉄フレッサイ 東京蒲田	b	55 東京ベイ東急ホテル	b	29 ホテルJALシティ東京 豊洲	e	17 ホテルニューグランド			
外苑前	a	56 パールホテル茅場町	b	56 東京ベイ東急ホテル/グレートアップ	e	15 三井ガーデンホテル豊洲ベイサイドクロス	f	16 横浜ベイホテル東急			
	b	52 川越東武ホテル	c	30 三井ガーデンホテルプラナ東京ベイ	k	31 The Okura Tokyo(オークラ東京)/フレステジウム	f	17 ニューオータニニ横浜プレミアム			
	b	28 川越プリンスホテル	c	31 三井ガーデンホテルプラナ東京ベイ/グレートアップ	l	41 The Okura Tokyo(オークラ東京)/クラブルーム	f	18 横浜ベイシェラトン ホテル&タワーズ			
	a	61 京急EXイン 京急川崎駅前	d	31 ホテル エミオン 東京ベイ	a	62 ホテル日航成田	g	10 横浜ロイヤルパークホテル/スカイリゾートフロア			
御茶ノ水	a	62 相鉄フレッサイ 川崎駅東口	e	19 オリエンタルホテル 東京ベイ	a	68 成田東武ホテルエアポート	h	10 横浜ベイホテル東急 /ベイクラブフロア			
	b	40 川崎日航ホテル	f	20 浦安ブライツホテル東京ベイ	a	58 ベストウェスタン東京西葛西	h	17 ヨコハマグランド インターコンチネンタル ホテル			
	b	47 川崎キングスカイフロント 東急REIホテル	a	1 新宿ワシントンホテル/本館	a	22 京急EXイン 東京・日本橋	l	7 ザ・カハラ・ホテル&リゾート 横浜			
	d	48 ホテルメトロポリタン 川崎	a	2 新宿ワシントンホテル/アネックス(新館)	a	23 ホテル日本橋サイボー	c	17 ザ・ホテルウイングインターナショナルプレミアム東京四谷			
吉祥寺	a	52 相鉄フレッサイ 神田大手町	a	3 ホテル リスレト新宿	a	24 西鉄イン日本橋	a	51 パールホテル両国			
	d	4 吉祥寺第一ホテル	a	4 イーホテル東新宿	a	25 ホテルグレイスリー日本橋	b	33 両国ビューホテル			
	b	24 デイナイスホテル東京	a	5 西鉄イン新宿	e	10 ロイヤルパークホテル(日本橋)	c	20 第一ホテル両国			
	c	15 相鉄フレッサイ 東京京橋	b	4 ホテルグレイスリー新宿	h	9 三井ガーデンホテル日本橋プレミア	c	21 第一ホテル両国 /スカイツリー側			
木場	d	9 ホテルインターゲート東京 京橋	b	5 イビス東京新宿	k	13 マンダリン オリエンタル東京	c	13 レム六本木			
	d	10 レム東京京橋	b	6 相鉄フレッサイ 東新宿駅前	l	6 箱根小涌園 天悠	h	15 三井ガーデンホテル六本木プレミア			
	a	26 銀座キャピタルホテル/本館	b	7 ホテルサンライツ新宿	a	60 the b 八王子	k	41 ザリッツカールトン東京/オーケストラルーム			
	a	27 銀座キャピタルホテル/茜	b	8 東急ステイ新宿イーストサイド	c	27 京王プラザホテル八王子	l	61 ザリッツカールトン東京/クラブ デラックスルーム			
京橋	a	28 ヴィアイン東銀座	c	3 新宿プリンスホテル	a	43 京急EXイン 羽田・穴守稲荷駅前	b	51 和光市東武ホテル			
	a	29 KOKO HOTEL 築地 銀座	c	4 ホテルサンルートプラザ新宿	a	44 京急EXイン 羽田イノベーションシティ					
	a	29 KOKO HOTEL 築地 銀座	c	5 JR九州ホテル プラザサ新宿	e	45 京急EXイン羽田					
	a	30 京急EXイン 東銀座									

東京ディズニーリゾート®・パークチケット／1デーパスポート

JAL

利用日にて予約 ■入園日よりチケット価格が異なります。

価格詳細、設定期間、予約可能な期間・予約開始日、ご注意事項等詳細や取消料はこちら →
https://www.jal.co.jp/domtour/cpn/kat/21s_option.html



旅に楽しさをプラス オptionalプラン

■設定期間：コースによって異なります。
 *新型コロナウイルス感染拡大防止のため、入場制限、時間変更、マスク着用、検温などの対策を行っております。

JAL

東京スカイツリー® 7Days入場券引換券

旅行会社限定

天望デッキ(350m)
 ■代金(1名様):大人(18歳以上)※:1,700円
 中人(12~17歳)※:1,250円
 小人(6~11歳):800円
 天望デッキ(350m)天望回廊(450m)セット
 ■代金(1名様):大人(18歳以上)※:2,500円
 中人(12~17歳)※:1,900円
 小人(6~11歳):1,200円



天望回廊(イメージ)
 ©TOKYO-SKYTREE

※5歳以下は無料。6歳で未就学の場合は無料、12歳の小学生は小人料金、18歳以上でも高校生の場合は中人料金適用。

各プランの詳細、取消料はこちら →

https://www.jal.co.jp/domtour/cpn/kat/21s_option.html



スカイツリーシャトル®

羽田空港⇄東京スカイツリータウン® 東京スカイツリータウン®⇄東京ディズニーリゾート®
 ■代金(1名様)/片道(1区間): おとな:940円、子ども(小学生):470円
 ■代金(1名様)/片道(1区間): おとな:800円、子ども(小学生):400円

東京タワー

メインデッキ入場券

■代金(1名様):おとな:1,200円、高校生:1,000円
 小・中学生:700円
 幼児(4歳以上):500円



東京タワー
 (イメージ)
 ©TOKYO TOWER

空港リムジンバス 羽田空港⇄東京ディズニーリゾート®

羽田空港⇄東京ディズニーリゾート®。片道バス利用券
 ・羽田空港→東京ディズニーリゾート®。(所要時間:約30分~50分)
 ・東京ディズニーリゾート®→羽田空港(所要時間:約50分)
 ■代金(1名様)/片道(1区間): おとな:1,000円、子ども(小学生):500円

鉄道博物館

入館券

■代金(1名様):
 おとな:1,330円
 小・中・高校生:620円
 幼児(3歳以上未就学):310円

マクセル アクアパーク品川

入場券

■代金(1名様):おとな:2,000円
 小・中学生:1,000円
 幼児(4歳以上):600円



(イメージ)

八景島シーパラダイス

アクアリゾートパス(水族館4施設入館券)

■代金(1名様):おとな:2,700円、小・中学生:1,620円
 幼児(4歳以上):810円
 ※シニア(65歳以上)の方は現地にてお買い求めください。



ふれあいラクーンシロイルカ(イメージ)

ロイヤルウイング (クルーズ)

ティークルーズ乗船券+スイーツセット

■代金(1名様):おとな:2,700円
 小学生:1,800円
 幼児(3歳以上):1,000円



ロイヤルウイングとベイブリッジ(イメージ)

屋形船 濱進

屋形船夕食付プラン
 (最少催行人員:おとな2名)

■代金(1名様):おとな:9,300円、
 子ども(小学生):5,500円
 3~5歳:2,200円



(イメージ)

リザーブクルーズ

赤レンガcaféクルーズ

■代金(1名様):おとな:1,300円
 中・高校生:900円
 小学生:700円



(イメージ)

ハネヨコBusきっぷ

旅行会社限定

■代金(1名様):おとな:800円
 子ども(小学生):400円
 ※横浜駅の発着はYCATのみ利用可能です。



つきじ喜代村 すしざんまい

ランチセット「もも」

■代金(1メニュー):2,200円



(イメージ)

京急羽得きっぷ

旅行会社限定

京急線「羽田空港第1・2ターミナル駅」⇄
 「品川駅(泉岳寺駅)」または「横浜駅」のどちらか1往復
 ■代金(1名様):おとな:500円
 子ども(小学生):250円

Tokyo Subway Ticket

東京メトロ・都営地下鉄共通券

旅行会社限定
 ■代金(1名様):
 24時間券:おとな:800円 子ども(小学生):400円
 48時間券:おとな:1,200円 子ども(小学生):600円
 72時間券:おとな:1,500円 子ども(小学生):750円

広東料理 中華街 桂宮

ジャルパックオリジナルコース(全8品)
 (個室/最少催行人員:2名)

■代金(1メニュー):2,000円



(イメージ)

ハイヤー観光

(最少催行人員:2名)

■代金(1名様/おとな・子ども同額):
 東京3.5時間コース:8,200円
 東京6時間コース:14,000円

羽田空港→東京23区内ホテル 手荷物配送 オptionalプラン

■代金(手荷物1個あたり):1,200円

関東方面ご旅行検討中のお客さまへ

情報満載「JAL Webページ」のご案内



- 1 人気ホテルの紹介や、スタッフ一押しツアー掲載など気になる情報が盛りだくさん!
- 2 お得なキャンペーン情報なども随時掲載!
- 3 マイルの使い方、教えます!

https://www.jal.co.jp/jlpc/kat/

JMB旅プラス会員なら「JAL国内線往復航空券」や「e JALポイント」が当たるチャンス! 656名に当たる!



詳しくはこちら▶

飛んで!当てて!旅立とう!キャンペーン! 検索

この機会に会員になろう!

JMB旅プラス 会員なら! **旅** 入会金 年会費無料

ためたマイルは、1,000マイル=1,000円 相当としてご利用可能!

「JALトラベルプラス」で 出発の7日前まで パッケージツアーをご購入の場合、 ※2022年3月31日ご決済分まで、 Webでアンケートに回答して、いまずぐご入会!

JMB旅プラスの入会はこちらから JMB旅プラス 検索▶

座席指定OK!

*対象となる座席数には限りがあり、お取りできない場合がございます。*事前に座席指定ができない場合はご搭乗日当日空港にてお手続きください。*使用航空機の変更により、予告なしにご指定済みのお座席番号が変更・取り消しとなる場合がございますのでご了承ください。

お体の不自由なお客さまのご旅行相談を承っています

050-3155-3303 www.jal.co.jp/tour/support/ 受付時間:9:00~17:00(12/31~1/2、1/9を除く毎日)



3年連続 第1位

Net Promoter®およびNPS® は、ベイン&カンパニー、フレッド・ライクヘルド、サトメ・リック・システムの登録商標です。

詳しい旅行条件と個人情報のお取り扱いを説明した「旅行条件書」をお渡しいたしますので、事前にご確認のうえお申し込みください。*当社Webサイト(PC)でもご覧いただけます。

旅行条件 (要約) お申し込みいただく前に、このページと各コースごとのご案内や注意事項等を必ずご確認ください。

■募集型企画旅行契約 この旅行は、株式会社ジャルパック(以下「当社」という)が旅行を企画して実施するものであり、お客さまは、当社と募集型企画旅行契約(以下「契約」という)を締結することになります。

■旅行契約の申し込み・旅行契約成立 (1)所定の旅行申込書に所定事項を記入のうえ、次に定める申込金を添えてお申し込みいただけます。申込金は、旅行代金または取消料若しくは違約料の一部として取り扱います。

旅行代金 (お1人様)	10,000円未満	30,000円未満	60,000円未満	90,000円未満	90,000円以上
申込金	3,000円	6,000円	12,000円	18,000円	旅行代金の20%

(2)当社および当社の受託営業所(以下「当社」という)は、電話、郵送、ファクシミリその他の通信手段による契約の予約を受付けます。この場合、お客さまは、当社が予約の承諾の旨を通知した日の翌日から起算して3日以内に旅行申込書と申込金を提出していただきます。

■旅行代金 旅行代金は、特に注釈のないときは満12歳以上のおとな旅行代金、満3歳以上12歳未満の方はこども旅行代金を、おとな・こどもの区分表示がないときは満3歳以上の全ての方に当該旅行代金を適用します。

■添乗員 添乗員同行と記載されたコースを除き、添乗員は同行しません。旅程表およびお客さまが旅行に必要なクーポン類をお渡しますので、旅行サービスの提供を受けるための手続きはお客さまご自身で行っていただきます。

■取消料等 契約成立後、お客さまのご都合により契約を解除される場合は旅行代金に対してお1人様につき次の料率の取消料を、所定の期日までに旅行代金のお支払いがなく当社が契約を解除した場合は取消料と同額の違約料をいただきます。なお、複数人数のご参加で、一部のお客さまが契約を解除される場合は、ご参加のお客さまから運送・宿泊機関等の(1台/1室当たり)ご利用人数の変更に対する差額代金をそれぞれいただきます。

取消日	旅行開始日の前日から起算してさかのぼって			d) 旅行開始日前日	e) 旅行開始日当日 (fを除く)	f) 旅行開始後または無連絡不参加
	a) 21日前まで注(11日前まで)	b) 20日~8日前注(10日~8日前)	c) 7日~2日前			
取消料率	無料	20%	30%	40%	50%	100%

* [取消料 A] 左記マーク付きのオプションプランも上記適用注)「日帰り旅行(ツアー)」に限り、a, bの取消料は()内の期日とします。

オプションプラン	取消日	利用開始日の前日から起算してさかのぼって			d) 利用開始日前日	e) 利用開始日当日 (eを除く)	f) 利用開始後または無連絡不参加
		a) 4日前まで	b) 3日~2日前	c) 利用開始日前日			
取消料率	無料	20%	20%	50%	100%		

* [取消料 B] 左記マーク付きのオプションプランは上記適用 *上記表内の「旅行開始後」とは添乗員もしくは現地係員が「受付」を行なう場合は「受付」完了後、「受付」がない場合は最初に航空機に搭乗する空港の「手荷物検査場」での検査が終了した時となります。 *お客さまのご都合により旅行開始日・コース・利用便・宿泊施設等行程中の一部を変更される場合も契約の解除とみなし、上記取消料の対象となります。ただし、旅行開始日の6日前以降の変更はできません。 *各コース・オプションプランに適用取消料が記載されている場合はその取消料を適用いたします。 *オプションプランは利用開始日を基準として適用いたします。 *パークチケットは東京ディズニーリゾート®の取消料を適用いたします。

■旅行条件・旅行代金の基準期日 この旅行条件は、2021年7月1日を基準としています。また旅行代金は2021年7月1日現在の有効な運賃・料金・規則を基準として算出しています。

■ご注意 (1)お客さまのご都合によるご予約便や旅程の変更はできません。(2)交通渋滞など当社の責に帰すべき事由によるご予約便にお乗り遅れの場合、あらたに航空券をご購入いただけます。また、ご予約便の払い戻しもできません。(3)悪天候などお客さまの責に帰すべき事由による旅行サービスの受領ができなくなった場合、当該旅行サービスに対する取消料等の費用を差し引いた金額をお客さまに払い戻します。ただし、代替サービスの宿泊費・交通費等はお客さまのご負担となります。

■個人情報の取り扱いについて 下記受託販売欄に記載の受託旅行者等および当社は、申込書に記載された個人情報について、お客さまとの連絡のために利用するほか、旅行において運送・宿泊機関等の提供する旅行サービスの手配のための手続き、または当社の保険の手続き、並びに旅行先の免税店・土産品店でのお客さまの買い物の便宜のために必要な範囲内で利用します。 *そのほか当社の個人情報取り扱いに関する方針については「旅行条件書」および当社Webサイト(PC) (http://www.jal.co.jp/tours/footer/privacy.html)をご参照ください。

Webで24時間いつでも空席照会ができます。

ツアーの検索がますます便利になりました。お好みの旅が簡単にみつかります!

JALパック 国内 検索

www.jal.co.jp/domtour

お客さま専用 空席状況のお問い合わせ・お申し込みは旅行会社または下記リン・リン・ダイヤルへ。(国内旅行専用)

コース内容や空席状況のことなどお気軽にご相談ください。

050-3155-3333 (受付時間) 9:00~18:00 (12/31~1/2、1/9を除く毎日) IP電話を利用しております。

*旅行会社の方は、ジャルパック国内ツアーデスクへお問い合わせください。(電話番号は「JAL Sales Web」にご案内しております。)

旅行企画・実施

株式会社ジャルパック 観光庁長官登録旅行業第705号 〒140-8658 東京都品川区東品川2-4-11 野村不動産天王洲ビル

ボンド保証会員 旅行業公正取引協議会会員

ツボンと遊びつくせ! もの泊も一度 KidsWeek 笑顔のツアー JAL マイルがたまる

◆お問い合わせ・お申し込みは(受託販売)

旅行業務取扱管理者とは、お客さまの旅行を取り扱う営業所での取り引きの責任者です。このご旅行の契約に関し、担当者からの説明にご不明な点がございましたら、ご遠慮なく下記の旅行業務取扱管理者にご質問ください。